

## APRÈS 1 AN À L'UNIVERSITÉ RENNES 2 ...

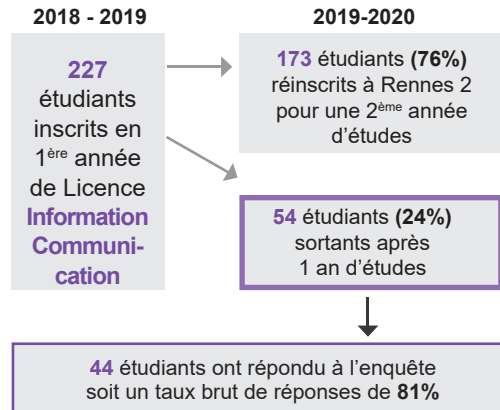
Promotion  
2018-2019

Population enquêtée :

- Etudiants inscrits en 1<sup>ère</sup> année de Licence Information Communication en 2018-2019 à l'université Rennes 2
- Néobacheliers 2018
- Non réinscrits en 2019-2020

Après une 1<sup>ère</sup> enquête réalisée à la rentrée 2018, la population a été arrêtée à **230** étudiants, **3** étudiants ont annulé tardivement leur 1<sup>ère</sup> inscription, l'enquête porte donc sur **227** étudiants.

Chaque année un nouveau questionnaire est envoyé aux étudiants sortants de l'université.



## QUI SONT-ILS ?

	Cohorte de départ	Nb Sortants 1 an	% sortants*
Homme	52	15	29%
Femme	175	39	22%
Boursier	125	31	25%
Non Boursier	102	23	22,5%
Type de BAC			
Bac Général	200	43	21,5%
L	55	11	20%
ES	124	25	20%
S	21	7	33%
Bac Technologique	22	9	41%
Bac Professionnel	2	1	50%
Bac Etranger	3	1	33%
Age au BAC			
17 ans	9	2	22%
18 ans	185	41	22%
19 ans	29	10	34%
20 ans	3	1	33%
21 ans	1	0	-%

\* % des sortants 1 an sur la cohorte de départ

Synthèse sur les sortants 1 an comparée à la cohorte de départ ...

- Homme 29%      ► Boursier 25%
- Femme 22%      Non boursier 22,5%
- 41% (n=9) des étudiants titulaires d'un bac Technologique ont quitté l'université Rennes 2 après un an (vs. 21,5% des étudiants titulaires d'un bac Général).

## LA RENTRÉE UNIVERSITAIRE

Cohorte de départ	Sortants 1 an
227	54

### ► Rennes 2 comme 1<sup>er</sup> choix post bac ?

	Cohorte de départ	Sortants 1 an
Oui	139	28
Non	88	26

**29,5%** (n=26) des étudiants qui n'avaient pas choisi l'université Rennes 2 comme 1<sup>er</sup> choix d'études, vs. **20%** (n=28) de ceux pour qui Rennes 2 était le 1<sup>er</sup> choix d'études post bac.

### ► Aviez vous un projet professionnel ?

	Cohorte de départ	Sortants 1 an
Oui	142	36
Non	85	18

**21%** (n=18) des étudiants qui n'avaient pas de projet prof. en entrant à l'université ont quitté Rennes 2 après 1 an d'études, vs. **25%** (n=36) de ceux qui en avaient un.

### ► Projet d'études

#### Nombre d'années souhaitées passer à Rennes 2

**56%** (n=13) des étudiants qui souhaitaient rester juste 1 an ont quitté l'université, vs. **12%** (n=5) de ceux qui envisageaient une durée d'études de 5 ans.

	Cohorte de départ	Sortants 1 an
aucune	2	2
1 an	23	13
2 ans	10	3
3 ans	136	25
4 ans	1	1
5 ans	43	5
Non précisé	12	5

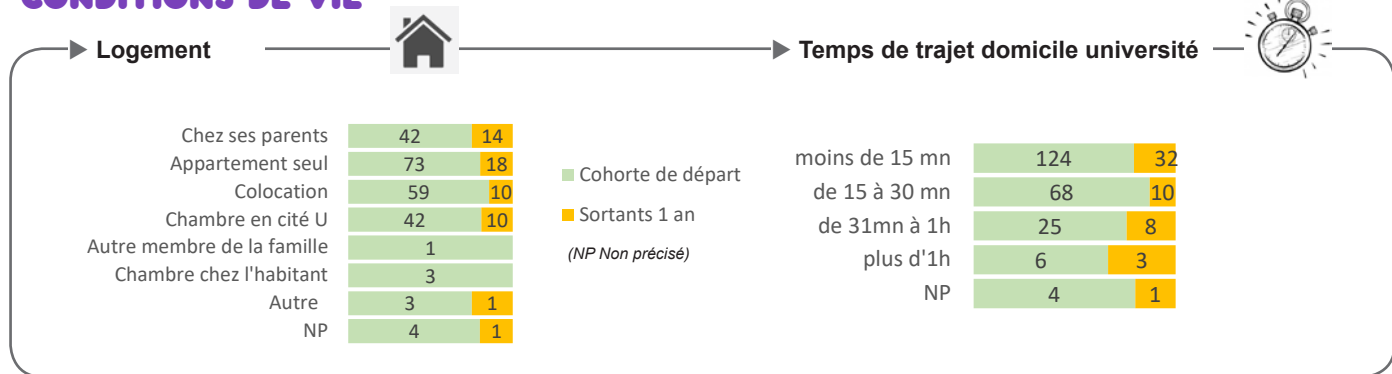
■ Cohorte de départ ■ Sortants 1 an

#### Niveau de diplôme final envisagé

**45%** (n=5) des étudiants qui souhaitaient juste obtenir une Licence 1 ont quitté Rennes 2, vs. **12,5%** (n=6) de ceux qui avaient le projet de valider un Master 2.

	Cohorte de départ	Sortants 1 an
Aucun	8	6
L1	11	5
L2	5	2
L3	106	16
LP	13	3
M1	2	1
M2	48	6
Ne sait pas	30	13
Non précisé	4	2

## CONDITIONS DE VIE



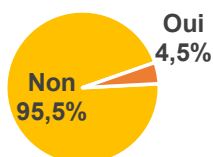
## LES ETUDIANTS NON REINSCRITS A RENNES 2 APRES 1 AN D'ETUDES

Les résultats suivants portent sur les 44 étudiants non réinscrits à l'université Rennes 2 en 2019-20 et ayant répondu à l'enquête

### PENDANT LEUR FORMATION ...

#### Trajectoire des étudiants au cours de leur année de L1 ...

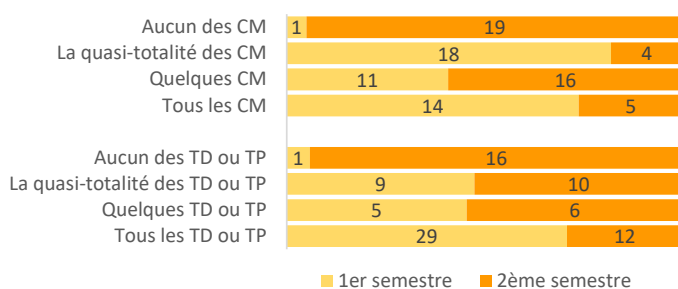
Au cours de votre L1, avez-vous changé de filière ?



► **95,5%** (n=42) n'ont pas changé de filière au cours de leur 1<sup>ère</sup> année d'études à l'université Rennes 2. Cependant, **26%** (n=11) d'entre eux ont eu l'intention de se réorienter mais ne l'ont pas fait principalement pour des raisons personnelles, par contrainte du système (ex date butoir pour se réorienter, ...) ou par choix personnel.

► **4,5%** (n=2) ont changé de filière au cours de leur 1<sup>ère</sup> année d'études à l'université Rennes 2 en fin d'année : Bachelor 1, LEA Anglais/Chinois.

#### Présence en cours durant l'année



**73%** (n=32) des étudiants ont assisté à tous ou à la quasi totalité des **Cours magistraux** lors du 1<sup>er</sup> semestre vs. **20%** (n=9) au second semestre.

**86%** (n=38) des étudiants ont assisté à tous ou à la quasi totalité des **TD ou TP** lors du 1<sup>er</sup> semestre vs. **50%** (n=22) au second semestre.

**43%** (n=19) n'ont assisté à aucun des **Cours magistraux** et **36%** (n=16) à aucun **TD/TP** au second semestre.

#### Fréquence de travail personnel

	en effectif	en %
Tous les jours	3	7%
1 à 2 fois par semaine	13	29,5%
1 à 2 fois par mois	5	11%
Uniquement à l'approche des examens	13	29,5%
Jamais	10	23%

**29,5%** déclarent avoir travaillé leurs cours une à 2 fois par semaine, et 29,5% uniquement à l'approche des examens.

#### Présence aux examens

	1 <sup>er</sup> semestre		2 <sup>ème</sup> semestre	
	effectif	%	effectif	%
Tous les examens	29	66%	17	39%
Une partie des examens	7	16%	9	20%
Aucun examen	8	18%	18	41%

**66%** assistent à tous les examens au 1<sup>er</sup> semestre, vs. **39%** au 2<sup>ème</sup> semestre.

**18%** n'ont assisté à aucun examen du 1<sup>er</sup> semestre, vs. **41%** au 2<sup>ème</sup> semestre.

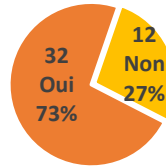


### ▶ Activités professionnelles pendant leur année

Avez-vous exercé un emploi ?	en effectif	en %
<b>NON</b>	<b>24</b>	<b>54%</b>
<b>OUI</b>	<b>20</b>	<b>46%</b>
Oui entre 3 et 6 mois	3	7%
Oui pendant moins de 3 mois	3	7%
Oui pendant plus de 6 mois	14	32%
<b>Activités (réponses multiples)</b>		
En semaine	14	70%
Le Week-end	13	65%
Travail alimentaire	20	100%

### ▶ Mobilité à l'étranger ?

(\*réponses multiples)

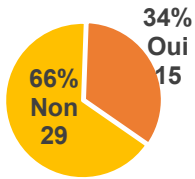


**73%** des étudiants sont allés à l'étranger depuis l'obtention de leur Bac :

- \*Dans le cadre des loisirs 32 72%
- \*Dans le cadre des études 1 2%

**27%** n'ont pas fait de mobilité à l'étranger. Les principales raisons sont : le manque d'intérêt pour une mobilité internationale (n=4), la contrainte financière (n=3), le manque d'information (2), ...

### ▶ Obtention de la 1<sup>ère</sup> année de Licence ?



**66%** ont quitté l'université sans avoir obtenu leur 1<sup>ère</sup> année de Licence. Parmi eux, **65,5%** (n=19) déclarent avoir abandonné les études.

### ▶ Moment de l'interruption des études

	en effectif	en %
J'ai suivi l'année dans son intégralité	21	48%
Au cours du 1 <sup>er</sup> semestre	10	23%
Après les examens du 1 <sup>er</sup> semestre	8	18%
Au cours du 2 <sup>ème</sup> semestre	4	9%
Je ne suis jamais allé(e) en cours	1	2%

**48%** ont quitté Rennes 2 à la fin de l'année universitaire

### ▶ Vous avez quitté Rennes 2 pour des raisons liées à ...

(% > 100 car réponses multiples)

	en effectif	en %
Votre formation	29	66%
Conditions d'études	14	32%
Conditions de vie	12	27%
Un changement d'orientation	10	23%
Un changement de projet professionnel	4	9%
Autre raison	4	9%

- Formation ne correspond pas à mes attentes (21), Contenu cours trop théorique (16), Pas intéressé ni motivé par la formation (15), Manque de débouchés dans la filière (6), Suivre formation non enseignée à Rennes 2 (5), ...
- Manque d'encadrement et de suivi des profs (10), Difficultés d'adaptation à la vie universitaire (9), Difficultés administratives (4), Effectif en cours trop élevé (4), ...
- Isolement et ou anonymat (6), Difficultés à articuler études et vie personnelle (5), Raisons personnelles (4), ...
- Un des choix postbac validé (6), Admis dans une formation sélective (2), Inscription en L1 par défaut (2), ...
- Formation pas adaptée à mon projet pro (4)

### ▶ Cette année vous a permis ...

**75%** (33) des étudiants « sortants 1 an » déclarent que cette année d'études leur a permis **d'acquérir de nouvelles connaissances** et **50%** (22) de nouvelles compétences.

**77%** (34) ont profité de cette année **pour préparer une réorientation**.

**70%** (31) ont compris que le **fonctionnement de l'université ne leur convenait pas**.

**48%** (21) ont profité de cette année **pour construire leur projet professionnel**.

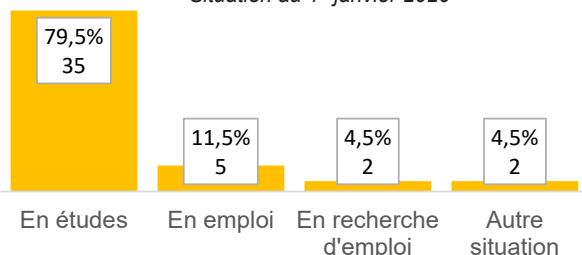
■ Non ■ Oui ■ Plutôt non ■ Plutôt oui ■ Non réponse

... d'acquérir de nouvelles connaissances	6	19	5	14
... d'acquérir de nouvelles compétences	10	13	12	9
... d'acquérir des méthodes de travail	18	7	6	13
... de comprendre que le fonctionnement de l'université ne me convenait pas	9	24	3	7
... de préparer une réorientation	5	25	5	9
... de construire mon projet professionnel	16	8	7	13
Une transition vers l'emploi	26	2	7	9
Un échec	17	7	9	11

## LEUR SITUATION AU 1<sup>ER</sup> JANVIER 2020 APRÈS 1 ANNÉE D'ÉTUDES

Les résultats suivants portent sur les 44 étudiants non réinscrits à l'université Rennes 2 et ayant répondu à l'enquête

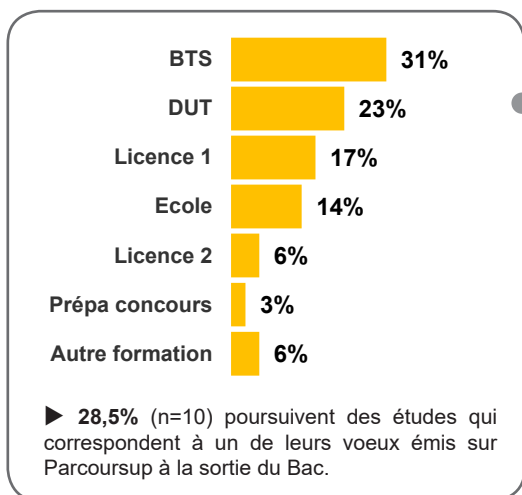
Situation au 1<sup>er</sup> janvier 2020



- **79,5%** poursuivent des études hors de Rennes 2
- **11,5%** exercent un emploi
- **4,5%** sont à la recherche d'un emploi
- **4,5%** Autre situation : En attente de reprise d'étude, Au pair à l'étranger



## LES POURSUITES D'ÉTUDES Hors Rennes 2 **79,5%** (n=35)

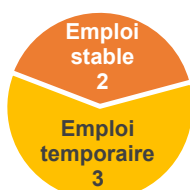


<b>BTS (n=11)</b>	Gestion de la PME (3), Communication (2), Technico-commercial (TC) (2), Assurance (1), Management Commercial Opérationnel (1), Négociation et Digitalisation de la Relation Client (1), Tourisme (1)
<b>DUT (8)</b>	Information Communication (3), Techniques de Commercialisation (2), Carrières sociales (1), Gestion des Entreprises et des Administrations (1), Génie biologique (1)
<b>Licence 1 (n=6)</b>	Communication (2), Economie-Gestion (1), Histoire (1), Langues étrangères Appliquées (1), Médiation culturelle (1)
<b>Ecole (n=5)</b>	Bachelor communication (3), Communication (1) Ecole de commerce (1), ECS bachelor (1)
<b>Licence 2 (n=2)</b>	Information Communication (2)
<b>Prépa Concours (n=1)</b>	Aide soignante
<b>Autre formation (n=2)</b>	Diplôme des métiers d'art et du design DNMADE (2)

## LE MARCHÉ DE L'EMPLOI **16%** (n=7)

### ► **11,5% (5) sont en emploi**

- **80%** (4) ont trouvé leur emploi en moins de 3 mois
- **CDD 60%** (3), **CDI 40%** (2)
- **Temps complet 60%** (3)
- **Employé 80%** (4)  
Ouvrier 20% (1)
- **Entreprise privée 80%** (4)  
Fonct. Publique Territ. 20% (1)
- **80%** (4) sont en **Bretagne**
- **80%** estiment que leur **emploi n'est pas du tout en adéquation** avec leur formation universitaire.



#### Principaux types d'emploi :

- Agent de nettoyage
- Employé d'usine
- Equipier polyvalent
- Téléconseiller
- Vente assistée

### ► **4,5% (2) recherchent un emploi**

Durée de recherche d'emploi depuis le départ de Rennes 2 ?	en effectif	en %
1 à 2 mois	1	50%
3 à 4 mois	1	50%

- Tous recherchent un emploi dans leur département de résidence
- Tous ont déjà exercé un emploi depuis leur départ de Rennes 2 (Animateur, Caissier).
- 50% (1) ont l'intention de reprendre des études : BTS Tourisme ou BTS Support Action Managériale.



## Suivi des étudiants inscrits en L1 INFORMATION COMMUNICATION en 2018-2019

	Nb	2018-2019 Validation L1	
		Oui	Non
2018-2019 <b>Total Inscrits</b>	<b>227</b>	<b>178</b> (78%)	<b>49</b> (22%)
Non réinscrits à Rennes 2	54 24%	19 (35%)	35 (65%)
<b>Réinscrits à Rennes 2</b>	<b>173</b> <b>76%</b>	<b>159</b> <b>(92%)</b>	<b>14</b> <b>(8%)</b>

### Rennes 2 en 2019-2020

En quoi sont-ils réinscrits ?

	Inscrits	Admis
<b>L1 InfoComm</b>	6 (3%)	4 (67%)
L1 Autres*	5 (3%)	3 (60%)
<b>Total L1</b>	<b>11 (6%)</b>	<b>7 (64%)</b>
<b>L2 InfoComm</b>	161 (93%)	152 (94%)
L2 Autres*	1 (1%)	1 (100%)
<b>Total L2</b>	<b>162 (94%)</b>	<b>153 (94%)</b>

#### Autres parcours :

- **\*Autres L1 (n=5) :**  
STAPS  
Sciences Education  
AES  
Psychologie  
Lettres Modernes
- **\*Autres L2 (n=1) :**  
Histoire

