

## APRÈS 1 AN À L'UNIVERSITÉ RENNES 2 ...

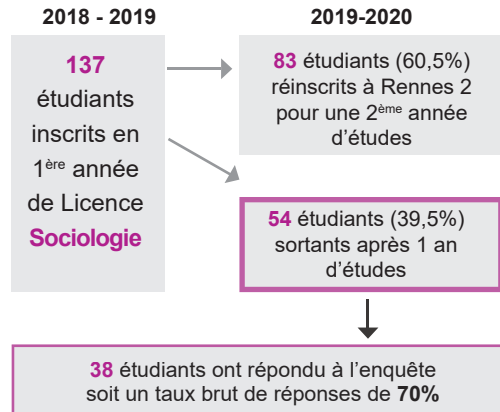
Promotion  
2018-2019

Population enquêtée :

- Etudiants inscrits en 1<sup>ère</sup> année de **Licence Sociologie** en 2018-2019 à l'université Rennes 2
- Néobacheliers 2018
- Non réinscrits en 2019-2020

Après une 1<sup>ère</sup> enquête réalisée à la rentrée 2018, la population a été arrêtée à **142** étudiants, **5 étudiants ont annulé tardivement leur 1<sup>ère</sup> inscription, l'enquête porte donc sur 137 étudiants.**

Chaque année un nouveau questionnaire est envoyé aux étudiants sortants de l'université.



### QUI SONT-ILS ?

	Cohorte de départ	Nb Sortants 1 an	% sortants*
Homme	33	21	64%
Femme	104	33	32%
Boursier	81	26	32%
Non Boursier	56	28	50%
<b>Type de BAC</b>			
Bac Général	96	29	30%
LES	29	7	24%
ES	55	18	33%
S	12	4	33%
Bac Technologique	24	16	67%
Bac Professionnel	15	9	60%
Equivalence	2	-	-
<b>Age au BAC</b>			
17 ans	6	1	17%
18 ans	97	37	38%
19 ans	31	16	52%
20 ans	3	-	-

\* % des sortants 1 an sur la cohorte de départ

*Synthèse sur les sortants 1 an comparée à la cohorte de départ ...*

- ▶ Homme **64%**      ▶ Boursier **32%**
- Femme **32%**      Non boursier **50%**
- ▶ **67%** des étudiants titulaires d'un bac Technologique ont quitté l'université Rennes 2 après un an (vs. **30%** des étudiants titulaires d'un bac Général).

### LA RENTRÉE UNIVERSITAIRE

Cohorte de départ  
137

Sortants  
1 an  
54

#### ▶ Rennes 2 comme 1<sup>er</sup> choix post bac

	Cohorte de départ	Sortants 1 an
Oui	105	35
Non	32	19

**59%** (n=19) des étudiants qui n'avaient pas choisi l'université Rennes 2 comme 1<sup>er</sup> choix d'études sont partis après 1 an d'études (vs. **33%** n=35 de ceux pour qui Rennes 2 était le 1<sup>er</sup> choix d'études post bac).

#### ▶ Aviez vous un projet professionnel ?

	Cohorte de départ	Sortants 1 an*
Oui	76	27
Non	61	26

**43%** (n=26) des étudiants qui n'avaient pas de projet prof. en entrant à l'université ont quitté Rennes 2 après 1 an d'études (vs. **35,5%** (n=27) de ceux qui en avaient un).

\* (1 non précisé)

#### ▶ Projet d'études

##### Nombre d'années souhaitées passer à Rennes 2

	Cohorte de départ	Sortants 1 an
aucune	7	5
1 an	21	12
2 ans	5	1
3 ans	60	21
4 ans	2	
5 ans et +	29	6
Non précisé	13	9

##### Niveau de diplôme final envisagé

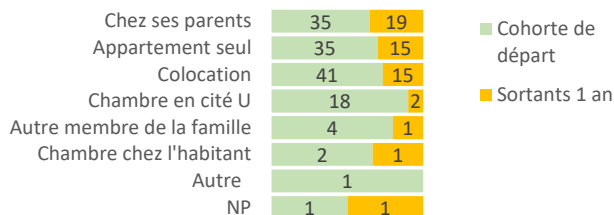
**61,5%** (n=8) des étudiants qui souhaitaient juste valider une L1 ont quitté Rennes 2 (vs. **18%** (n=6) de ceux qui avaient le projet de valider un Master 2).

	Cohorte de départ	Sortants 1 an
Aucun	10	7
L1	13	8
L2	3	3
L3	49	19
LP	3	1
M1	2	1
M2	34	6
Doctorat	2	
Ne sait pas	19	9
Non précisé	2	

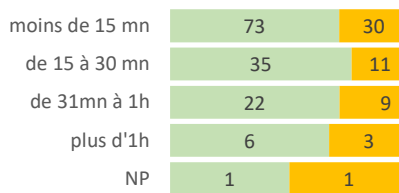


## CONDITIONS DE VIE

### Logement



### Temps de trajet domicile université



On remarque peu d'impact significatif du logement ou du temps de trajet domicile/université sur les départs de Rennes 2 après 1 an.

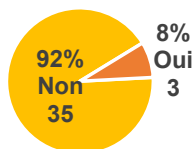
## LES ETUDIANTS NON REINSCRITS A RENNES 2 APRES 1 AN D'ETUDES

Les résultats suivants portent sur les 38 étudiants non réinscrits à l'université Rennes 2 en 2019-20 et ayant répondu à l'enquête

### PENDANT LEUR FORMATION ...

#### Trajectoire des étudiants au cours de leur année de L1 ...

Au cours de votre L1, avez-vous changé de filière ?



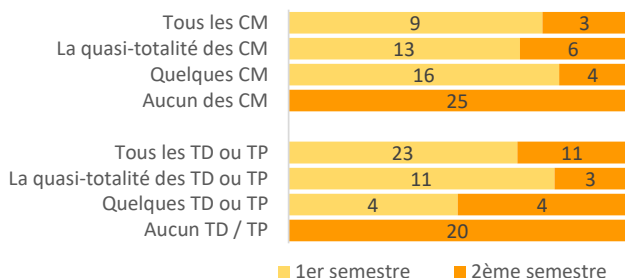
► **92% n'ont pas changé de filière** au cours de leur 1<sup>ère</sup> année d'études à l'université Rennes 2. Cependant, **31% (11) d'entre eux ont eu l'intention de se réorienter mais ne l'ont pas fait** principalement par choix personnel ou par contrainte du système (ex date butoir pour se réorienter ...).

► **3 ont changé de filière au cours de leur 1<sup>ère</sup> année d'études à l'université Rennes 2** en début d'année ou au cours du 1<sup>er</sup> semestre.

2 ont eu besoin d'un accompagnement par le Pôle Orientation du SUIO-IP qui a répondu à leur demande et 3 ont eu besoin de consulter le catalogue de l'offre de formation de l'université Rennes 2.

**Pour quelles raisons avez vous changé de filière ?** - «contenus trop théoriques, manque d'accompagnement des professeurs», «Je n'arrivai pas à envisager mon parcours professionnel à la suite de mes études», «Peu d'intérêt pour la filière»

#### Présence en cours durant l'année



**58%** (n=22) des étudiants ont assisté à tous ou à la quasi totalité des **Cours magistraux** lors du 1<sup>er</sup> semestre vs. **24%** (n=9) au second semestre.

**89%** (n=34) des étudiants ont assisté à tous ou à la quasi totalité des **TD ou TP** lors du 1<sup>er</sup> semestre vs. **37%** (n=14) au second semestre.

Au 2<sup>nd</sup> semestre, **66%** n'ont assisté à aucun des **Cours magistraux** et **53%** à aucun **TD/TP**.

#### Fréquence de travail personnel

	en effectif	en %
Tous les jours	4	11%
1 à 2 fois par semaine	10	26%
1 à 2 fois par mois	2	5%
Uniquement à l'approche des examens	14	37%
Jamais	8	21%

**37%** déclarent avoir travaillé leur cours uniquement à l'approche des examens et **26%** 1 à 2 fois par semaines.

#### Présence aux examens

	1 <sup>er</sup> semestre		2 <sup>ème</sup> semestre	
	effectif	%	effectif	%
Aucun examen	6	16%	21	55%
Tous les examens	25	66%	14	37%
Une partie des examens	7	18%	3	8%

**66%** assistent à tous les examens au 1<sup>er</sup> semestre vs. **37%** au 2<sup>ème</sup> semestre.

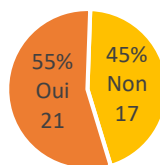
Les principales raisons de l'absence aux examens sont : l'abandon des études, le manque de motivation, ...



### ► Activités professionnelles pendant leur année

Avez-vous exercé un emploi ?	en effectif	en %
<b>NON</b>	23	60,5%
<b>OUI</b>	15	39,5%
Oui entre 3 et 6 mois	3	8%
Oui pendant moins de 3 mois	4	10,5%
Oui pendant plus de 6 mois	8	21%
<b>Activités (réponses multiples)</b>		
En semaine	11	73%
Le Week-end	8	53%
<b>Emploi alimentaire</b>	12	80%
Emploi en lien avec mes études ou mon projet pro	2	13%

### ► Mobilité à l'étranger ?

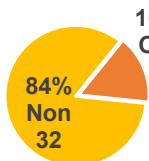


**55%** des étudiants sont allés à l'étranger depuis l'obtention de leur Bac :

Dans le cadre d'un emploi	2% (1)
Dans le cadre des loisirs	53% (20)

**45%** n'ont pas fait de mobilité à l'étranger. Les principales raisons sont : le manque d'intérêt pour une mobilité internationale, la contrainte financière, raisons personnelles et familiales, ...

### ► Obtention de la 1<sup>ère</sup> année de Licence ?



**84%** ont quitté l'université sans avoir obtenu leur 1<sup>ère</sup> année de Licence. Parmi eux, **62,5%** (20) déclarent avoir abandonné les études.

### ► Moment de l'interruption des études

	en effectif	en %
J'ai suivi l'année dans son intégralité	16	42%
Après les examens du 1 <sup>er</sup> semestre	9	24%
Au cours du 1 <sup>er</sup> semestre	8	21%
Au cours du 2 <sup>ème</sup> semestre	5	13%

**42%** ont quitté Rennes 2 à la fin de l'année universitaire.

### ► Vous avez quitté Rennes 2 pour des raisons liées à ...

(% >100 car réponses multiples)

	en effectif	en %
Votre formation	22	58%
Conditions d'études	11	29%
Un changement d'orientation	10	26%
Un changement de projet professionnel	8	21%
Conditions de vie	7	18%

- Formation ne correspond pas à mes attentes (13), Pas intéressé ni motivé par la formation (13), Manque de débouchés dans la filière (7), Contenu des cours trop théorique (6), Suivre formation non enseignée à Rennes 2 (6), ...
- Manque d'encadrement de suivi des profs (9), Difficultés d'adaptation à la vie universitaire (7), Difficultés administratives (6), Manque d'adaptation aux méthodes de travail (3), Difficultés à m'organiser dans mon travail (3), ...
- Admis dans une formation sélective (4), Inscription en L1 par défaut obligation hasard (4), ...
- Formation pas adaptée à mon projet pro. (8), Proposition d'emploi intéressante, ...
- Difficultés à articuler études et vie personnelle, Isolement et ou anonymat, ...

■ Non ■ Oui ■ Plutôt non ■ Plutôt oui ■ Non réponse

### ► Cette année vous a permis ...

**71%** (27) des étudiants «sortants 1 an» déclarent que cette année d'études leur a permis **d'acquérir de nouvelles connaissances** et **74%** (28) ont compris que le **fonctionnement de l'université ne leur convenait pas**.

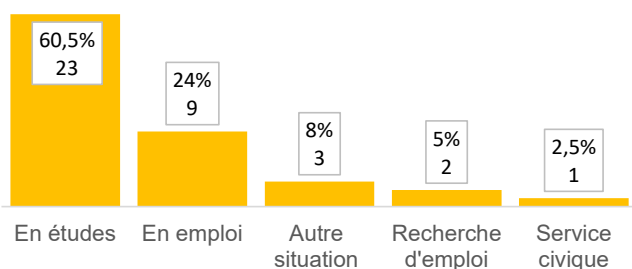
**60,5%** (23) ont profité de cette année **pour préparer une réorientation**.

... d'acquérir de nouvelles connaissances	5	15	6	12	
... d'acquérir de nouvelles compétences	12	10	8	8	
... d'acquérir des méthodes de travail	14	10	7	7	
... de comprendre que le fonctionnement de l'université ne me convenait pas	4	27		6	1
... de préparer une réorientation	12	20		2	3
... de construire mon projet professionnel	14	12	9	3	
Une transition vers l'emploi	22	8	4	3	1
Un échec	13	11	8	6	

## LEUR SITUATION AU 1<sup>ER</sup> JANVIER 2020 APRÈS 1 ANNÉE D'ÉTUDES

Les résultats suivants portent sur les 38 étudiants non réinscrits à l'université Rennes 2 et ayant répondu à l'enquête

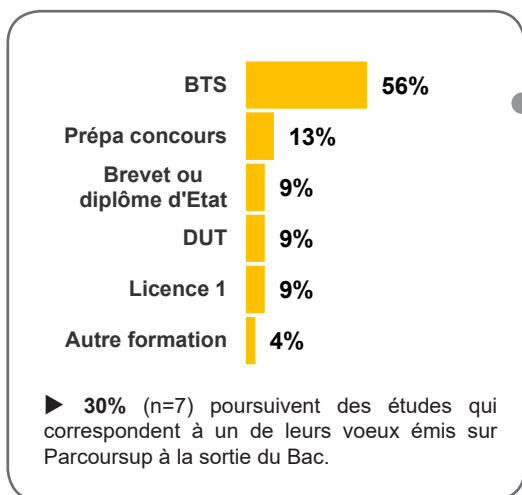
Situation au 1<sup>er</sup> janvier 2020



- **60,5%** poursuivent des études hors de Rennes 2
- **24%** exercent un emploi
- **5%** sont à la recherche d'un emploi
- **2,5%** sont en service civique : Ecole primaire
- **8%** sont dans une autre situation : Année de césure, formation préparation projet (établissement de formation), ...



## LES POURSUITES D'ÉTUDES Hors Rennes 2 60,5% (n=23)



<b>BTS (n=13)</b>	Communication, Sanitaire et social (2), Gestion et Protection de la Nature, Informatique (2) Management Commercial Opérationnel MCO (2) Management Unités Commerciale MUC NDRC : Négociation et Digitalisation de la Relation Client Support à l'Action Managériale SAM Système numérique, Tourisme, Ecole de notariat, ...
<b>Prépa concours (n=3)</b>	Educateur spécialisé, Infirmier, Travail social
<b>BE/DE (n=2)</b>	DE Moniteur éducateur, Diplôme National d'Arts DNA
<b>DUT (n=2)</b>	Carrières sociales (2)
<b>Licence 1 (n=2)</b>	Histoire, Information Communication
<b>Autre formation (n=1)</b>	MANH Mise à niveau pour entrer école Hôtellerie Restauration

## LE MARCHÉ DE L'EMPLOI 29% (n=11)

### ► 24% (9) sont en emploi

- **Tous** ont trouvé leur emploi en moins de trois mois.
- Intérim (4), CDI (3), CDD (2)
- **56%** (5) sont à **temps complet**
- **67%** (6) **Employé** ou cat C, Ouvrier (2), Cadre (1)
- **44%** (4) sont dans une **Entreprise privée**, Interim (4), Fonction publique (1),
- **89%** (8) sont en **Bretagne**
- **100%** estiment que leur **emploi n'est pas du tout en adéquation** avec leur formation universitaire.



#### Principaux types d'emploi :

Agent intérimaire, Agent polyvalent, Manutentionnaire, Ouvrier, Préparateur de commande, Veilleur de nuit, Vendeur en commerce de détail, ...

### ► 5% (2) recherchent un emploi

Durée de recherche d'emploi depuis le départ de Rennes 2 ?

	en effectif	en %
Moins d'1 mois	1	50%
5 à 6 mois	1	50%

- Recherche d'emploi dans le département de résidence (2)
- 1 a déjà exercé un emploi depuis son départ de Rennes 2.
- 1 a l'intention de reprendre des études dans le domaine suivant : Audiovisuel, ...



## Suivi des étudiants inscrits en L1 SOCIOLOGIE en 2018-2019

	Nb	2018-2019 Validation L1	
		Oui	Non
2018-2019 Total Inscrits	137	72 (52,5%)	65 (47,5%)
Non réinscrits à Rennes 2	54 39,5%	6 (11%)	48 (89%)
<b>Réinscrits à Rennes 2</b>	<b>83 60,5%</b>	<b>66 (79,5%)</b>	<b>17 (20,5%)</b>

### Rennes 2 en 2019-2020

En quoi sont-ils réinscrits ?

	Inscrits	Admis
<b>L1 SOCIO</b>	9 (11%)	4 (44%)
L1 Autres*	8 (9,5%)	2 (25%)
<b>Total L1</b>	<b>17 (20,5%)</b>	<b>6 (35%)</b>
<b>L2 SOCIO</b>	63 (76%)	57 (90%)
L2 Autres*	3 (3,5%)	3 (100%)
<b>Total L2</b>	<b>66 (79,5%)</b>	<b>60 (91%)</b>

#### Autres parcours :

- **\*Autres L1** ( n=8)  
Psychologie (3),  
Information Communication,  
LEA,  
Lettres Modernes,  
AES,  
Arts du Spectacle
- **\*Autres L2** ( n=3)  
AES,  
Psychologie,  
Sciences de l'Education

