

APRÈS 1 AN À L'UNIVERSITÉ RENNES 2 ...

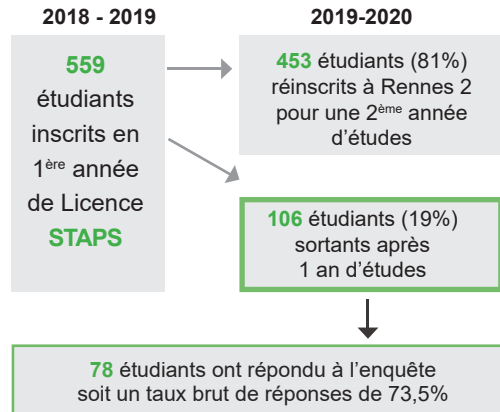
Promotion
2018-2019

Population enquêtée :

- Etudiants inscrits en 1^{ère} année de Licence STAPS en 2018-2019 à l'université Rennes 2
- Néobacheliers 2018
- Non réinscrits en 2019-2020

Après une 1^{ère} enquête réalisée à la rentrée 2018, la population a été arrêtée à **568 étudiants**, **9 étudiants ont annulé tardivement leur 1^{ère} inscription**, l'enquête porte donc sur **559 étudiants**.

Chaque année un nouveau questionnaire est envoyé aux étudiants sortants de l'université.



QUI SONT-ILS ?

| | Cohorte de départ | Nb Sortants 1 an | % sortants* |
|--------------------|-------------------|------------------|-------------|
| Homme | 342 | 63 | 18% |
| Femme | 217 | 43 | 20% |
| Boursier | 237 | 33 | 14% |
| Non Boursier | 322 | 73 | 23% |
| Type de BAC | | | |
| Bac Général | 476 | 84 | 18% |
| L | 11 | 4 | 36% |
| ES | 140 | 10 | 7% |
| S | 325 | 70 | 21,5% |
| Bac Technologique | 71 | 18 | 25% |
| Bac Professionnel | 11 | 3 | 27% |
| Bac Equivalence | 1 | 1 | 100% |
| Age au BAC | | | |
| 17 ans | 13 | 4 | 31% |
| 18 ans | 466 | 82 | 17,5% |
| 19 ans | 76 | 19 | 25% |
| 20 ans et + | 4 | 1 | 25% |

* % des sortants 1 an sur la cohorte de départ

Synthèse sur les sortants 1 an comparée à la cohorte de départ ...

- ▶ Homme 18% ▶ Boursier 14%
- Femme 20% Non boursier 23%
- ▶ 25% des étudiants titulaires d'un bac Technologique, ont quitté l'université Rennes 2 après un an (vs. 18% des étudiants titulaires d'un bac Général).

LA RENTRÉE UNIVERSITAIRE

| Cohorte de départ | Sortants 1 an |
|-------------------|---------------|
| 559 | 106 |

▶ Rennes 2 comme 1^{er} choix post bac

| | Cohorte de départ | Sortants 1 an |
|-----|-------------------|---------------|
| Oui | 494 | 88 |
| Non | 65 | 18 |

28% (n=18) des étudiants qui n'avaient pas choisi l'université Rennes 2 comme 1^{er} choix d'études sont partis après 1 an d'études (vs. **18%** n=88 de ceux pour qui Rennes 2 était le 1^{er} choix d'études post bac).

▶ Aviez vous un projet professionnel ?

| | Cohorte de départ | Sortants 1 an |
|-------------|-------------------|---------------|
| Oui | 422 | 89 |
| Non | 135 | 17 |
| Non précisé | 2 | |

12,5% (n=17) des étudiants qui n'avaient pas de projet prof. en entrant à l'université ont quitté Rennes 2 après 1 an d'études (vs. **21%** (n=89) de ceux qui en avaient un).

▶ Projet d'études

Nombre d'années souhaitées passer à Rennes 2

51% (n=54) des étudiants qui souhaitaient rester juste 1 an ont quitté l'université, vs. **4%** (n=8) de ceux qui envisageaient une durée d'études de 5 ans.

| | Cohorte de départ | Sortants 1 an |
|-------------|-------------------|---------------|
| aucune | 6 | 4 |
| 1 an | 106 | 54 |
| 2 ans | 10 | 1 |
| 3 ans | 171 | 26 |
| 4 ans | 6 | |
| 5 ans | 194 | 8 |
| 6 ans | 1 | |
| 8 ans | 2 | |
| Non précisé | 63 | 13 |

Niveau de diplôme final envisagé

53% (n=34) des étudiants qui souhaitaient juste obtenir une Licence 1 ont quitté Rennes 2, vs. **6%** (n=13) de ceux qui avaient le projet de valider un Master 2.

| | Cohorte de départ | Sortants 1 an |
|-------------|-------------------|---------------|
| Aucun | 11 | 7 |
| L1 | 64 | 34 |
| L2 | 6 | |
| L3 | 126 | 17 |
| LP | 12 | 2 |
| M1 | 6 | |
| M2 | 214 | 13 |
| Doctorat | 5 | 1 |
| Ne sait pas | 95 | 26 |
| Non précisé | 20 | 6 |

CONDITIONS DE VIE

Logement

| | | |
|----------------------------|-----|----|
| Chez ses parents | 232 | 41 |
| Appartement seul | 159 | 28 |
| Colocation | 99 | 22 |
| Chambre en cité U | 40 | 8 |
| Autre membre de la famille | 13 | 1 |
| Chambre chez l'habitant | 9 | 3 |
| NP | 7 | 3 |



Temps de trajet domicile université



| | | |
|----------------|-----|----|
| moins de 15 mn | 231 | 44 |
| de 15 à 30 mn | 187 | 38 |
| de 31mn à 1h | 116 | 19 |
| plus d'1h | 18 | 2 |
| NP | 7 | 3 |

■ Cohorte de départ
■ Sortants 1 an

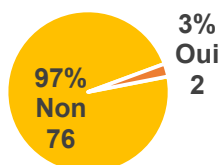
LES ETUDIANTS NON REINSCRITS A RENNES 2 APRES 1 AN D'ETUDES

Les résultats suivants portent sur les 78 étudiants non réinscrits à l'université Rennes 2 en 2019-20 et ayant répondu à l'enquête

PENDANT LEUR FORMATION ...

Trajectoire des étudiants au cours de leur année de L1 ...

Au cours de votre L1, avez-vous changé de filière ?



► **97% (n=76) n'ont pas changé de filière** au cours de leur 1^{ère} année d'études à l'université Rennes 2. Cependant, **70% (n=53) d'entre eux ont eu l'intention de se réorienter mais ne l'ont pas fait** principalement pour des raisons personnelles ou par contrainte du système (ex date butoir pour se réorienter ...).

► **3% (n=2) ont changé de filière au cours de leur 1^{ère} année d'études à l'université Rennes 2** en fin d'année : DUT GIM, Kiné.

Pour quelles raisons avez vous changé de filière ?

- Premier choix d'études post bac
- Pas intéressé par les métiers de STAPS

Présence en cours durant l'année

| | | |
|--------------------------------|----|----|
| Tous les CM | 41 | 31 |
| La quasi-totalité des CM | 27 | 26 |
| Quelques CM | 8 | 9 |
| Aucun des CM | 2 | 11 |
| Non réponse | | 1 |
| Tous les TD ou TP | 64 | 58 |
| La quasi-totalité des TD ou TP | 8 | 8 |
| Quelques TD ou TP | 3 | 2 |
| Aucun TD / TP | 2 | 9 |
| Non réponse | 1 | 1 |

■ 1er semestre ■ 2ème semestre

87% (n=68) des étudiants ont assisté à tous ou à la quasi totalité des Cours magistraux lors du 1^{er} semestre vs. **73% (n=57) au second semestre.**

92% (n=72) des étudiants ont assisté à tous ou à la quasi totalité des TD ou TP lors du 1^{er} semestre vs. **85% (n=66) au second semestre.**

Au second semestre, **14% (n=11) n'ont assisté à aucun des Cours magistraux et 11,5% (n=9) à aucun TD/TP.**

Fréquence de travail personnel

| | en effectif | en % |
|-------------------------------------|-------------|------|
| Tous les jours | 25 | 32% |
| 1 à 2 fois par semaine | 28 | 36% |
| 1 à 2 fois par mois | 7 | 9% |
| Uniquement à l'approche des examens | 15 | 19% |
| Jamais | 3 | 4% |

36% déclarent avoir travaillé leurs cours 1 à 2 fois par semaine et **32%** tous les jours.

Présence aux examens

| | 1 ^{er} semestre | | 2 ^{ème} semestre | |
|------------------------|--------------------------|-----|---------------------------|-----|
| | effectif | % | effectif | % |
| Tous les examens | 67 | 86% | 57 | 73% |
| Une partie des examens | 3 | 4% | 10 | 13% |
| Aucun examen | 7 | 9% | 10 | 13% |
| Non réponse | 1 | 1% | 1 | 1% |

86% assistent à tous les examens au 1^{er} semestre, vs. **73%** au 2^{ème} semestre.

9% n'ont assisté à aucun examen du 1^{er} semestre, vs. **13%** au 2^{ème} semestre.



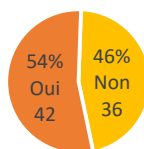
▶ Activités professionnelles pendant leur année

| Avez-vous exercé un emploi ? | en effectif | en % |
|------------------------------|-------------|------|
| NON | 70 | 90% |
| OUI | 8 | 10% |
| Oui entre 3 et 6 mois | 3 | 4% |
| Oui pendant plus de 6 mois | 5 | 6% |

Activités (réponses multiples)

| | | |
|--|---|-------|
| En semaine | 4 | 50% |
| Le Week-end | 7 | 87,5% |
| Travail alimentaire | 6 | 75% |
| Emploi en lien avec mes études ou mon projet pro | 3 | 37,5% |

▶ Mobilité à l'étranger ?

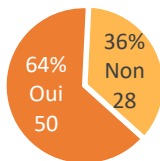


54% des étudiants sont allés à l'étranger depuis l'obtention de leur Bac :

| | en effectif | en % |
|-----------------------------|-------------|------|
| Dans le cadre des loisirs | 40 | 51% |
| Dans le cadre de mes études | 3 | 4% |
| Dans le cadre d'un emploi | 1 | 1% |

46% n'ont pas fait de mobilité à l'étranger. Les principales raisons sont : la contrainte financière (n=15), le manque d'intérêt pour une mobilité internationale (n=13) ou le manque d'informations (n=7), ...

▶ Obtention de la 1^{ère} année de Licence ?



36% ont quitté l'université sans avoir obtenu leur 1^{ère} année de Licence. Parmi eux, **36%** (n=10) déclarent avoir abandonné les études.

▶ Moment de l'interruption des études

| | en effectif | en % |
|---|-------------|------|
| J'ai suivi l'année dans son intégralité | 64 | 82% |
| Au cours du 1 ^{er} semestre | 7 | 9% |
| Au cours du 2 ^{ème} semestre | 5 | 6% |
| Après les examens du 1 ^{er} semestre | 1 | 1,5% |
| Non réponse | 1 | 1,5% |

82% ont quitté Rennes 2 à la fin de l'année universitaire

▶ Vous avez quitté Rennes 2 pour des raisons liées à ...

(% > 100 car réponses multiples)

| | en effectif | en % |
|---------------------------------------|-------------|------|
| Un changement d'orientation | 40 | 51% |
| Votre formation | 19 | 24% |
| Un changement de projet professionnel | 10 | 13% |
| Conditions de vie | 6 | 8% |
| Conditions d'études | 5 | 6% |
| Autre raison | 12 | 15% |

- Admis dans une formation sélective (20), Réussite à un concours (19), Inscription en L1 par défaut (5), ...
- Formation ne correspond pas à mes attentes (10), Suivre une formation non enseignée à Rennes 2 (8), Admis dans une formation hors Rennes 2 plus adaptée à mon projet (6), Contenu des cours trop théorique (3), Pas intéressé ni motivé par la formation (3), ...
- Formation pas adaptée à mon projet (8), Souhait d'entrer dans la vie active (3), ...
- Raisons personnelles (4), Isolement et ou anonymat (2), ...
- Difficultés d'adaptation à la vie universitaire (4), Difficultés administratives (1), Manque d'adaptation aux méthodes de travail (1), Difficultés à m'organiser (1), Manque d'encadrement (1), ...

▶ Cette année vous a permis ...

90% (70) des étudiants « sortants 1 an » déclarent que cette année d'études leur a permis **d'acquérir de nouvelles connaissances** et **77%** (60) de nouvelles compétences.

61,5% (48) ont profité de cette année **pour construire leur projet professionnel**.

38% (30) ont compris que le **fonctionnement de l'université ne leur convenait pas**.

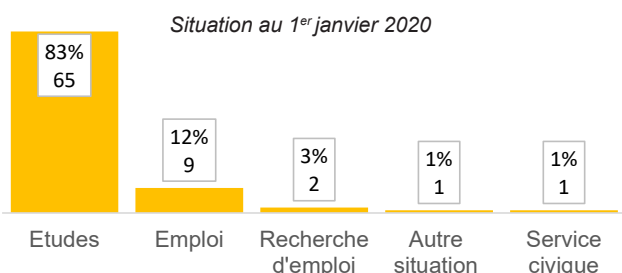
55% (43) ont profité de cette année **pour préparer une réorientation**.

■ Non ■ Oui ■ Plutôt non ■ Plutôt oui ■ Non réponse

| | | | | |
|---|----|----|----|----|
| ... d'acquérir de nouvelles connaissances | 5 | 47 | 3 | 23 |
| ... d'acquérir de nouvelles compétences | 5 | 37 | 13 | 23 |
| ... d'acquérir des méthodes de travail | 15 | 24 | 21 | 18 |
| ... de comprendre que le fonctionnement de l'université ne me convenait pas | 25 | 15 | 23 | 15 |
| ... de préparer une réorientation | 22 | 27 | 13 | 16 |
| ... de construire mon projet professionnel | 18 | 35 | 12 | 13 |
| Une transition vers l'emploi | 49 | 7 | 12 | 9 |
| Un échec | 46 | 6 | 11 | 15 |

LEUR SITUATION AU 1^{ER} JANVIER 2020 APRÈS 1 ANNÉE D'ÉTUDES

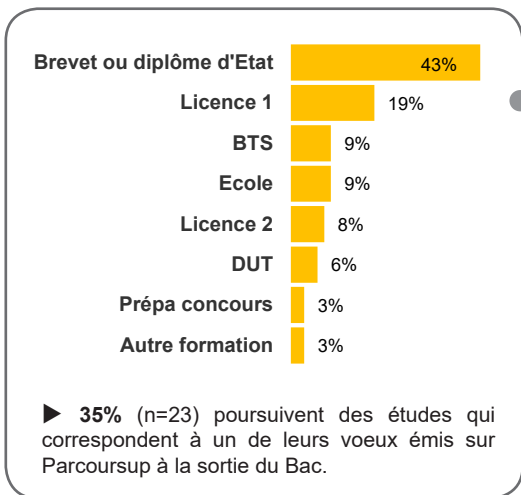
Les résultats suivants portent sur les **78** étudiants non réinscrits à l'université Rennes 2 et ayant répondu à l'enquête



- 83%** poursuivent des études hors de Rennes 2
- 12%** exercent un emploi
- 3%** sont à la recherche d'un emploi
- 1%** en Service Civique : dans le sport
- 1%** dans une autre situation : concours



LES POURSUITES D'ÉTUDES Hors Rennes 2 83% (n=65)

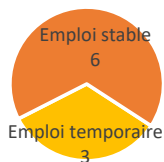


| | |
|--|--|
| BE/DE (n=28) | DE Masseur kinésithérapeute (17), DE Ergothérapeute (7) Diplôme d'ostéopathie, Manipulateur en électroradiologie médicale, Pédicure-Podologue, DE Infirmier |
| Licence 1 (n=12) 1 non réponse | Physique Chimie (4), Kinésithérapie (4), Economie-Gestion Mathématiques et Applications, PACES (2) |
| BTS (n=6) | Négociation et Digitalisation de la Relation Client (2) Comptabilité et gestion, Gestion de la PME, Management Commercial Opérationnel MCO, Technico commercial agroalimentaire |
| Ecole (n=6) | Pédicure Podologue (3), Ecole de gendarmerie, Physiothérapie, Management du sport |
| Licence 2 (n=5) | STAPS (3), STAPS Education et Motricité spé Rugby, STAPS Education Motricité |
| DUT (n=4) | Techniques de Commercialisation (2), Chimie (1), Génie Industriel et Maintenance (1) |
| Prépa Concours (n=2) | Concours M2R, Psychomotricien |
| Autre formation (n=2) | CAP Conducteur routier, Maçonnerie |

LE MARCHÉ DE L'EMPLOI 15% (n=11)

► 12% (9) sont en emploi

- CDI (5)
CDD (3)
Fonction Publique (1)
- Temps complet (7)
- Employé ou cat C (7)
Cadre (1)
Prof. Intermédiaire (1)
- Entreprise privée (6)
Fonction publique (3)
- Emploi en Bretagne (3)
- 78% (7) estiment que leur emploi n'est pas du tout en adéquation avec leur formation universitaire.



Principaux types d'emploi :

Animateur, Chauffeur
Livreur
Employé commercial
Conseiller de vente
Employé polyvalent
Fusilier marin, Militaire
Responsable entreprise

► 3% (2) recherchent un emploi

Durée de recherche d'emploi depuis le départ de Rennes 2 ?

| | en effectif | en % |
|------------|-------------|------|
| 1 à 2 mois | 1 | 50% |
| 5 à 6 mois | 1 | 50% |

- Recherche d'emploi dans le département de résidence (2)
- 1 a déjà exercé un emploi depuis son départ de Rennes 2.
- 1 a l'intention de reprendre des études dans le domaine suivant : Sapeur pompier



Suivi des étudiants inscrits en L1 STAPS en 2018-2019

| | Nb | 2018-2019 Validation L1 | |
|----------------------------------|--------------------|----------------------------|---------------------|
| | | Oui | Non |
| 2018-2019 Total Inscrits | 559 | 420 (75%) | 139 (25%) |
| Non réinscrits à Rennes 2 | 106 19% | 62 (58%) | 44 (42%) |
| Réinscrits à Rennes 2 | 453 81% | 358 (79%) | 95 (21%) |

Rennes 2 en 2019-2020

En quoi sont-ils réinscrits ?

| | Inscrits | Admis |
|-----------------|------------------|------------------|
| L1 STAPS | 77 (17%) | 44 (57%) |
| L1 Autres* | 4 (1%) | 2 (50%) |
| Total L1 | 81 (18%) | 46 (57%) |
| L2 STAPS | 372 (82%) | 299 (80%) |
| Total L2 | 372 (82%) | 299 (80%) |

Autres parcours :

- *Autres L1 (n=4)
AES (2)
Sciences de l'Education
Sociologie

