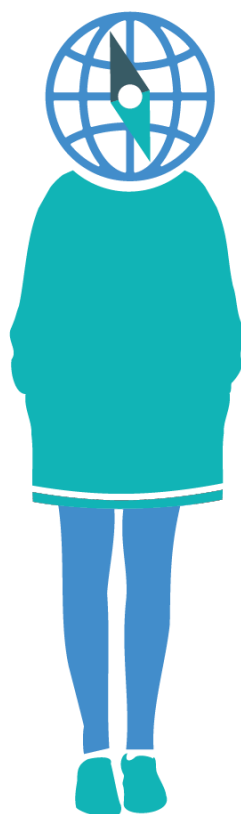


PROGRAMME BCI

MOBILITÉ ÉTUDIANTE 2024-2025



LISTE DES UNIVERSITÉS PARTENAIRES DU PROGRAMME BCI

Sous réserve de renouvellement des conventions par les universités partenaires

NOM	VILLE	DISCIPLINES CONCERNEES	NIVEAU DE DIPLOME en 2024/2025	NOMBRE DE DOSSIERS EXAMINES	Site INTERNET
CANADA					
<u>Université du Québec à Trois Rivières</u>	Trois Rivières	toutes disciplines	L2***, L3, M1 M2 **	1 (uniquement pour le semestre d'automne)	www.uqtr.ca
<u>Université de Laval</u>	Québec	toutes disciplines sauf psycho/socio	L2***, L3, M1 M2 **	2	www.ulaval.ca
<u>Université de Sherbrooke</u>	Sherbrooke	toutes disciplines	L2***, L3, M1 M2 **	selon sélection préalable	www.usherbrooke.ca
<u>Université du Québec à Rimouski</u>	Rimouski	toutes disciplines	L2***, L3, M1 M2 **	Pas de candidature possible pour 2024-25 (information du BCI du 28/11/23)	www.uqar.qc.ca
Université du Québec en Abitibi-Témiscamingue	Rouyn-Noranda	toutes disciplines	L2***, L3, M1 M2 **	3 par faculté (uniquement année complète)	www.uqat.quebec.ca
<u>Université du Québec en Outaouais</u>	Gatineau	toutes disciplines	L2***, L3, M1 M2 **	2	www.uqo.ca

Ces universités ne traiteront que les demandes où leur établissement est indiqué en premier choix

* niveau TOEFL exigé

** M2 recherche non accepté (encadrement non prévu)

M2 professionnel sous certaines conditions des universités québécoises

*** Accès possible en L2 après entretien préalable avec le coordinateur de votre département

Pour information, site du BCI :

<https://echanges-etudiants.bci-qc.ca/>