

## APRÈS 1 AN À L'UNIVERSITÉ RENNES 2 ...

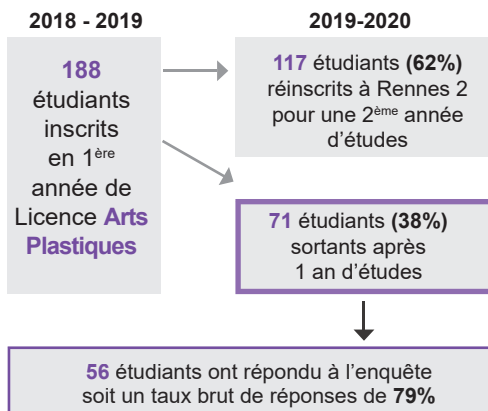
Promotion  
2018-2019

Population enquêtée :

- Etudiants inscrits en 1<sup>ère</sup> année de Licence Arts Plastiques en 2018-2019 à l'université Rennes 2
- Néobacheliers 2018
- Non réinscrits en 2019-2020

Après une 1<sup>ère</sup> enquête réalisée à la rentrée 2018, la population a été arrêtée à **197 étudiants**, **9 étudiants ont annulé tardivement leur 1<sup>ère</sup> inscription**, l'enquête porte donc sur **188 étudiants**.

Chaque année un nouveau questionnaire est envoyé aux étudiants sortants de l'université.



## QUI SONT-ILS ?

	Cohorte de départ	Nb Sortants 1 an	% sortants*
Homme	36	15	42%
Femme	152	56	37%
Boursier	110	42	38%
Non Boursier	78	29	37%
Type de BAC			
Bac Général	148	56	38%
L	89	32	36%
ES	32	13	41%
S	27	11	41%
Bac Technologique	23	8	35%
Bac Professionnel	15	7	47%
Bac Etranger	1	0	-
Equivalence	1	0	-
Age au BAC			
17 ans	3	0	0%
18 ans	150	53	35%
19 ans	26	13	50%
20 ans	5	3	60%
21 ans et +	4	2	50%

\* % des sortants 1 an sur la cohorte de départ

Synthèse sur les sortants 1 an comparée à la cohorte de départ ...

- ▶ Homme 42%      ▶ Boursier 38%
- Femme 37%      Non boursier 37%

- ▶ 47% des étudiants titulaires d'un bac Professionnel ont quitté l'université Rennes 2 après un an (vs. 38% des étudiants titulaires d'un bac Général).

## LA RENTRÉE UNIVERSITAIRE

Cohorte de départ	Sortants 1 an
188	71

### ▶ Rennes 2 comme 1<sup>er</sup> choix post bac ?

	Cohorte de départ	Sortants 1 an
Oui	105	27
Non	83	44

**53%** (n=44) des étudiants qui n'avaient pas choisi l'université Rennes 2 comme 1<sup>er</sup> choix d'études sont partis après 1 an d'études, vs. **26%** (n=27) de ceux pour qui Rennes 2 était le 1<sup>er</sup> choix d'études post bac.

### ▶ Aviez vous un projet professionnel ?

	Cohorte de départ	Sortants 1 an
Oui	131	46
Non	57	25

**44%** (n=25) des étudiants qui n'avaient pas de projet prof. en entrant à l'université ont quitté Rennes 2 après 1 an d'études, vs. **35%** (n=46) de ceux qui en avaient un.

### ▶ Projet d'études

#### Nombre d'années souhaitées passer à Rennes 2

**69,5%** (n=32) des étudiants qui souhaitaient rester juste 1 an ont quitté l'université, vs. **12%** (n=4) de ceux qui envisageaient une durée d'études de 5 ans.

	Cohorte de départ	Sortants 1 an
aucun	3	3
1 an	46	32
2 ans	2	2
3 ans	85	22
4 ans	5	1
5 ans	33	4
8 ans et +	5	1
NP	9	6

#### Niveau de diplôme final envisagé

**70%** (n=23) des étudiants qui souhaitaient juste obtenir une Licence 1 ont quitté Rennes 2, vs. **13%** (n=4) de ceux qui avaient le projet de valider un Master 2.

	Cohorte de départ	Sortants 1 an
Aucun	3	3
L1	33	23
L3	61	16
LP	8	3
M1	6	3
M2	30	4
Doctorat	5	1
Ne sait pas	35	14
Non précisé	7	4

## CONDITIONS DE VIE



### Logement

Logement	Cohorte de départ	Sortants 1 an
Chez ses parents	21	13
Appartement seul	40	13
Colocation	67	24
Chambre en cité U	38	10
Autre membre de la famille	5	3
Chambre chez l'habitant	9	6
Autre	6	1
NP	2	1

### Temps de trajet domicile université

Temps de trajet	Cohorte de départ	Sortants 1 an
moins de 15 mn	94	28
de 15 à 30 mn	55	22
de 31mn à 1h	31	17
plus d'1h	5	3
NP	3	1

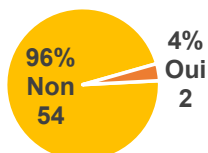
## LES ETUDIANTS NON REINSCRITS A RENNES 2 APRES 1 AN D'ETUDES

Les résultats suivants portent sur les 56 étudiants non réinscrits à l'université Rennes 2 en 2019-20 et ayant répondu à l'enquête

### PENDANT LEUR FORMATION ...

#### Trajectoire des étudiants au cours de leur année de L1 ...

Au cours de votre L1, avez-vous changé de filière ?



► **96%** (n=54) n'ont pas changé de filière au cours de leur 1<sup>ère</sup> année d'études à l'université Rennes 2. Cependant, **22%** (n=12) d'entre eux ont eu l'intention de se réorienter mais ne l'ont pas fait principalement pour des raisons personnelles, par contrainte du système (ex date butoir pour se réorienter, ...) ou par contrainte liée à l'offre de formation.

► **4%** (n=2) ont changé de filière au cours de leur 1<sup>ère</sup> année d'études à l'université Rennes 2 en fin d'année : Ecole d'arts appliqués, Ecole d'architecture.

#### Présence en cours durant l'année

Cours	1er semestre	2ème semestre
Aucun des CM	3	13
La quasi-totalité des CM	22	12
Quelques CM	14	18
Tous les CM	17	13
Aucun des TD ou TP	4	13
La quasi-totalité des TD ou TP	13	10
Quelques TD ou TP	5	7
Tous les TD ou TP	34	26

**70%** (n=39) des étudiants ont assisté à tous ou à la quasi totalité des **Cours magistraux** lors du 1<sup>er</sup> semestre vs. **45%** (n=25) au second semestre.

**84%** (n=47) des étudiants ont assisté à tous ou à la quasi totalité des **TD ou TP** lors du 1<sup>er</sup> semestre vs. **64%** (n=36) au second semestre.

**23%** (n=13) n'ont assisté à aucun des **Cours magistraux** et à aucun **TD/TP** au second semestre.

#### Fréquence de travail personnel

Fréquence	en effectif	en %
Tous les jours	12	21,5%
1 à 2 fois par semaine	17	30,5%
1 à 2 fois par mois	9	16%
Uniquement à l'approche des examens	12	21%
Jamais	6	11%

**30,5%** déclarent avoir travaillé leurs cours une à 2 fois par semaine.

#### Présence aux examens

	1 <sup>er</sup> semestre		2 <sup>ème</sup> semestre	
	effectif	%	effectif	%
Tous les examens	40	71%	29	52%
Une partie des examens	8	14,5%	8	14%
Aucun examen	8	14,5%	19	34%

**71%** assistent à tous les examens au 1<sup>er</sup> semestre, vs. **52%** au 2<sup>ème</sup> semestre.

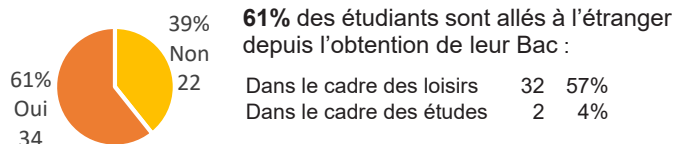
**14,5%** n'ont assisté à aucun examen du 1<sup>er</sup> semestre, vs. **34%** au 2<sup>ème</sup> semestre.



### ► Activités professionnelles pendant leur année

Avez-vous exercé un emploi ?	en effectif	en %
<b>NON</b>	<b>46</b>	<b>82%</b>
<b>OUI</b>	<b>10</b>	<b>18%</b>
Oui entre 3 et 6 mois	3	5%
Oui pendant moins de 3 mois	1	2%
Oui pendant plus de 6 mois	6	11%
<b>Activités (réponses multiples)</b>		
En semaine	8	80%
Le Week-end	6	60%
Travail alimentaire	10	100%

### ► Mobilité à l'étranger ?

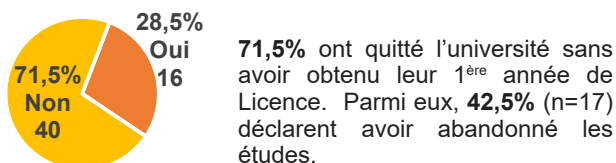


**61%** des étudiants sont allés à l'étranger depuis l'obtention de leur Bac :

Dans le cadre des loisirs	32	57%
Dans le cadre des études	2	4%

**39%** n'ont pas fait de mobilité à l'étranger. Les principales raisons sont : la contrainte financière (n=17), le manque d'intérêt pour une mobilité internationale (n=7), ...

### ► Obtention de la 1<sup>ère</sup> année de Licence ?



**71,5%** ont quitté l'université sans avoir obtenu leur 1<sup>ère</sup> année de Licence. Parmi eux, **42,5%** (n=17) déclarent avoir abandonné les études.

### ► Moment de l'interruption des études

	en effectif	en %
J'ai suivi l'année dans son intégralité	31	55%
Au cours du 1 <sup>er</sup> semestre	9	16%
Au cours du 2 <sup>ème</sup> semestre	9	16%
Après les examens du 1 <sup>er</sup> semestre	5	9%
Je ne suis jamais allé(e) en cours	2	4%

**55%** ont quitté Rennes 2 à la fin de l'année universitaire

### ► Vous avez quitté Rennes 2 pour des raisons liées à ...

(% > 100 car réponses multiples)

	en effectif	en %
Votre formation	35	63%
Conditions d'études	10	18%
Un changement d'orientation	10	18%
Conditions de vie	8	14%
Un changement de projet professionnel	2	4%
Autre raison	6	11%
Non réponse	1	

- Formation ne correspond pas à mes attentes (23), Pas intéressé ni motivé par la formation (9), Contenu de cours trop théorique (6), Manque de débouchés dans la filière (6), ...
- Difficultés d'adaptation à la vie universitaire (6), Difficultés à m'organiser dans mon travail (4), Quantité de travail à fournir trop importante (4), ...
- Admis dans une formation sélective (8), Inscription en L1 par défaut (2)
- Isolement et ou anonymat (4), Difficultés à articuler études et emploi (2), ...
- Formation pas adaptée à mon projet pro (1), Souhait d'entrer dans la vie active (1)

### ► Cette année vous a permis ...

**66%** (37) des étudiants « sortants 1 an » déclarent que cette année d'études leur a permis **d'acquérir de nouvelles connaissances** et **55%** (31) de nouvelles compétences.

**53,5%** (30) ont compris que le **fonctionnement de l'université ne leur convenait pas**.

**61%** (34) ont profité de cette année **pour préparer une réorientation**.

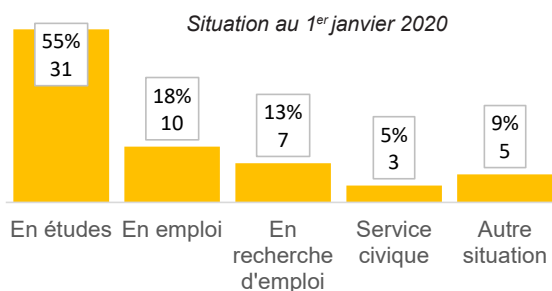
**53,5%** (30) ont profité de cette année **pour construire leur projet professionnel**.

■ Non ■ Oui ■ Plutôt non ■ Plutôt oui ■ Non réponse

... d'acquérir de nouvelles connaissances	4	22	13	15	2
... d'acquérir de nouvelles compétences	9	11	14	20	2
... d'acquérir des méthodes de travail	15	12	13	14	2
... de comprendre que le fonctionnement de l'université ne me convenait pas	10	21	15	9	1
... de préparer une réorientation	12	21	7	13	3
... de construire mon projet professionnel	10	21	15	9	1
Une transition vers l'emploi		33	8	13	2
Un échec	18	6	19	12	1

## LEUR SITUATION AU 1<sup>ER</sup> JANVIER 2020 APRÈS 1 ANNÉE D'ÉTUDES

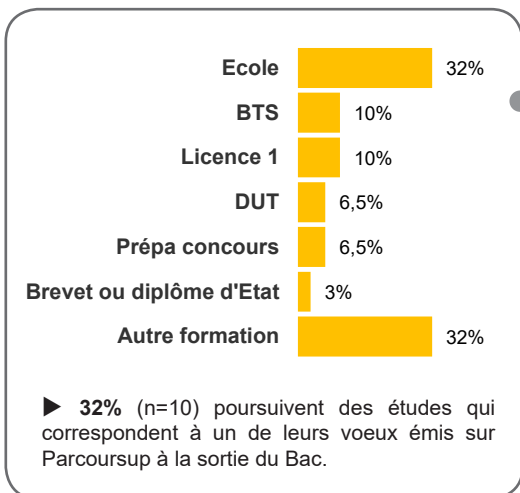
Les résultats suivants portent sur les 56 étudiants non réinscrits à l'université Rennes 2 et ayant répondu à l'enquête



- **55%** poursuivent des études hors de Rennes 2
- **18%** exercent un emploi
- **13%** sont à la recherche d'un emploi
- **5%** Service Civique : Association demandeurs d'asile, Ehpad, Mission d'aide au retour à l'emploi pour les publics fragiles.
- **9%** Autre situation : Année sabbatique (2), Recherche de stage, Retour de voyage, travail pour préparation concours



## LES POURSUITES D'ÉTUDES Hors Rennes 2 **55% (n=31)**

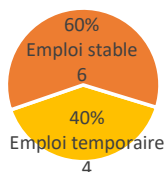


<b>Ecole (n=10)</b>	Architecture (2), Ecole d'Art (2) Arts plastiques, Bachelor Design graphique, Bachelor en cinéma d'animation, Beaux Arts, Design, Photographie
<b>BTS (3)</b>	Communication (2), Métier de la mode
<b>Licence 1 (n=3)</b>	LEA, Philosophie, Psychologie
<b>BE/DE (n=1)</b>	DE Infirmier
<b>DUT (n=2)</b>	Carrières sociales, Packaging
<b>Prépa Concours (n=2)</b>	IRSS (Concours préparation aux métiers du social) Psychomotricien
<b>Autre formation (n=10)</b>	DNMADE (6), CAP Fleuriste, CAP sculpture ornemaniste, CAP service, formation EAT danse contemporaine

## LE MARCHÉ DE L'EMPLOI 31% (n=17)

### ► 18% (10) sont en emploi

- **Tous** ont trouvé leur emploi en moins de 3 mois
- **CDI** 60% (6), **CDD** 20% (2), Interim (1), Vacataire (1)
- **Temps complet** 80% (8)
- **Employé** 80% (8), Ouvrier 20% (2)
- **Entreprise privée** 90% (9)  
Fonct. Publique Territ. 10% (1)
- **70%** (7) sont en **Bretagne**
- **100%** estiment que leur **emploi n'est pas en adéquation** avec leur formation universitaire.



#### Principaux types d'emploi :

Opérateur de production  
Serveur  
Sérigraphie  
Technicien de surface  
Vendeur  
Animateur en école maternelle  
...

### ► 13% (7) recherchent un emploi

Durée de recherche d'emploi depuis le départ de Rennes 2 ?

	en effectif	en %
Moins d'1 mois	3	43%
1 à 2 mois	1	14%
5 à 6 mois	3	43%

- 86% (n=6) recherchent un emploi dans le département de résidence
- 57% (4) ont déjà exercé un emploi depuis leur départ de Rennes 2.
- 57% (4) ont l'intention de reprendre des études : Animation 3D, CAP ébénisterie, Bâtiment, Maître chien



## Suivi des étudiants inscrits en L1 ARTS PLASTIQUES en 2018-2019

	Nb	2018-2019 Validation L1	
		Oui	Non
2018-2019 <b>Total Inscrits</b>	<b>188</b>	<b>116 (62%)</b>	<b>72 (38%)</b>
Non réinscrits à Rennes 2	71 38%	19 (27%)	52 (73%)
<b>Réinscrits à Rennes 2</b>	<b>117 (62%)</b>	<b>97 (83%)</b>	<b>20 (17%)</b>

### Rennes 2 en 2019-2020

En quoi sont-ils réinscrits ?

	Inscrits	Admis
<b>L1 Arts Plastiques</b>	8 (7%)	4 (50%)
L1 Autres*	7 (6%)	2 (28,5%)
<b>Total L1</b>	<b>15 (13%)</b>	<b>6 (40%)</b>
<b>L2 Arts Plastiques</b>	101 (86%)	76 (75%)
L2 Autres*	1 (1%)	1 (100%)
<b>Total L2</b>	<b>102 (87%)</b>	<b>77 (75%)</b>

#### Autres parcours :

- **\*Autres L1 (n=7) :**  
Anglais (3),  
Arts spectacle ciné (1),  
Histoire (1),  
Psychologie (1),  
Chinois (1)
- **\*Autres L2 :**  
Histoire de l'Art (1)

