

## APRÈS 1 AN À L'UNIVERSITÉ RENNES 2 ...

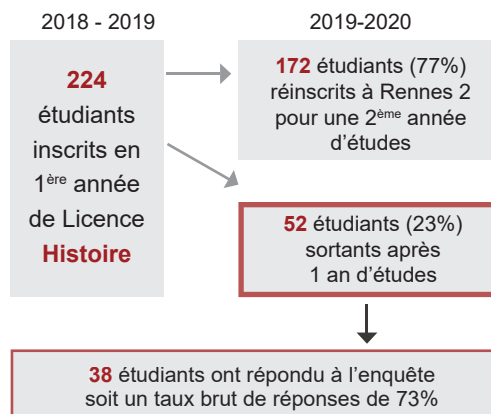
Promotion  
2018-2019

Population enquêtée :



- Etudiants inscrits en 1<sup>ère</sup> année de **Licence Histoire** en 2018-2019 à l'université Rennes 2
- Néobacheliers 2018
- Non réinscrits en 2019-2020

Après une 1<sup>ère</sup> enquête réalisée à la rentrée 2018, la population a été arrêtée à **230 étudiants**, **6 étudiants ont annulé tardivement leur 1<sup>ère</sup> inscription**, l'enquête porte donc sur **224 étudiants**.

Chaque année un nouveau questionnaire est envoyé aux étudiants sortants de l'université.



## QUI SONT-ILS ?

	Cohorte de départ	Nb Sortants 1 an	% sortants*
 Homme	125	36	29%
 Femme	99	16	16%
Boursier	114	22	19%
Non Boursier	110	30	27%
<b>Type de BAC</b>			
Bac Général	194	37	19%
L	70	7	10%
ES	96	21	22%
S	28	9	32%
Bac Technologique	22	11	50%
Bac Professionnel	7	3	43%
Bac Etranger	1	1	100%
<b>Age au BAC</b>			
17 ans	5	1	20%
18 ans	186	40	21,5%
19 ans	30	9	30%
20 ans	2	2	100%
22 ans	1	-	-

\* % des sortants 1 an sur la cohorte de départ

*Synthèse sur les sortants 1 an comparée à la cohorte de départ ...*

- ▶ Homme **29%**      ▶ Boursier **19%**
- Femme **16%**      Non boursier **27%**
- ▶ **50%** des étudiants titulaires d'un bac Technologique ont quitté l'université Rennes 2 après un an (vs. **19%** des étudiants titulaires d'un bac Général).

## LA RENTRÉE UNIVERSITAIRE

Cohorte de départ  
224

Sortants  
1 an  
52

### ▶ Rennes 2 comme 1<sup>er</sup> choix post bac

	Cohorte de départ	Sortants 1 an
Oui	177	35
Non	47	17

**36%** (n=17) des étudiants qui n'avaient pas choisi l'université Rennes 2 comme 1<sup>er</sup> choix d'études sont partis après 1 an (vs. **20%** n=35 de ceux pour qui Rennes 2 était le 1<sup>er</sup> choix d'études post bac).

### ▶ Aviez vous un projet professionnel ?

	Cohorte de départ	Sortants 1 an
Oui	135	27
Non	89	25

**28%** (n=25) des étudiants qui n'avaient pas de projet prof. en entrant à l'université ont quitté Rennes 2 après 1 an d'études (vs. **20%** (n=27) de ceux qui en avaient un).

### ▶ Projet d'études

#### Nombre d'années souhaitées passer à Rennes 2

	Cohorte de départ	Sortants 1 an
aucune	5	2
1 an	34	20
2 ans	5	2
3 ans	77	14
4 ans	3	1
5 ans et +	89	9
Non précisé	11	4

**59%** (n=20) des étudiants qui souhaitaient rester juste 1 an ont quitté l'université vs. **10%** (n=9) de ceux qui envisageaient de rester 5 ans et plus.

#### Niveau de diplôme final envisagé

	Cohorte de départ	Sortants 1 an
Aucun	4	2
L1	20	12
L2	1	0
L3	69	14
LP	2	1
M1	5	0
M2	70	9
Doctorat	16	0
Ne sait pas	28	9
Non précisé	9	5

**60%** (n=12) des étudiants qui souhaitaient juste obtenir une Licence 1 ont quitté Rennes 2 (vs. **13%** (n=9) de ceux qui avaient le projet de valider un Master 2).

## CONDITIONS DE VIE

### Logement



Chez ses parents	92	22
Appartement seul	48	10
Colocation	41	9
Chambre en cité U	23	3
Autre membre de la famille	11	5
Chambre chez l'habitant	6	2
Autre	1	
NP	2	1

### Temps de trajet domicile université



Cohorte de départ	moins de 15 mn	78	14
	de 15 à 30 mn	85	20
Sortants 1 an	de 31 mn à 1h	48	12
	plus d'1h	11	5
	NP	2	1

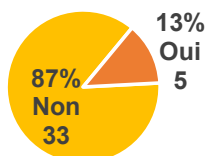
## LES ETUDIANTS NON REINSCRITS A RENNES 2 APRES 1 AN D'ETUDES

Les résultats suivants portent sur les 38 étudiants non réinscrits à l'université Rennes 2 en 2019-20 et ayant répondu à l'enquête

### PENDANT LEUR FORMATION ...

#### Trajectoire des étudiants au cours de leur année de L1 ...

Au cours de votre L1, avez-vous changé de filière ?



► **87%** (33) n'ont pas changé de filière au cours de leur 1<sup>ère</sup> année d'études à l'université Rennes 2. Cependant, **42%** (14) d'entre eux ont eu l'intention de se réorienter mais ne l'ont pas fait principalement par contrainte du système (ex date butoir pour se réorienter, ...), ou par choix personnel.

► **13%** (5) ont changé de filière au cours de leur 1<sup>ère</sup> année d'études à l'université Rennes 2 (Histoire (2), Economie, GEA, Russe).

Pour quelles raisons avez vous changé de filière ? - «Histoire trop politique», «Hésitation entre 2 Licences par rapport aux débouchés», «organisation chaotique (grèves, blocus,...)»,

#### Présence en cours durant l'année

Tous les CM	19	7
La quasi-totalité des CM	8	8
Quelques CM	11	10
Aucun des CM	13	
Tous les TD ou TP	21	9
La quasi-totalité des TD ou TP	6	8
Quelques TD ou TP	11	5
Aucun TD / TP	16	

■ 1er semestre ■ 2ème semestre

**71%** (27) des étudiants ont assisté à tous ou à la quasi totalité des **Cours magistraux** lors du 1<sup>er</sup> semestre vs. **39%** (15) au second semestre.

**71%** (27) des étudiants ont assisté à tous ou à la quasi totalité des **TD ou TP** lors du 1<sup>er</sup> semestre vs. **45%** (17) au second semestre.

Au second semestre, **34%** (n=13) n'ont assisté à aucun Cours magistraux et **42%** (n=16) à aucun TD ou TP.

#### Fréquence de travail personnel

	en effectif	en %
Tous les jours	10	26%
1 à 2 fois par semaine	14	37%
1 à 2 fois par mois	3	8%
Uniquement à l'approche des examens	6	16%
Jamais	5	13%

**37%** déclarent avoir travaillé leurs cours 1 à 2 fois par semaine et **26%** tous les jours de la semaine.

#### Présence aux examens

	1 <sup>er</sup> semestre		2 <sup>ème</sup> semestre	
	effectif	%	effectif	%
Tous les examens	28	74%	17	45%
Une partie des examens	3	8%	2	5%
Aucun examen	7	18%	19	50%

**74%** assistent à tous les examens au 1<sup>er</sup> semestre vs. **45%** au 2<sup>ème</sup> semestre.

Les principales raisons de l'absence aux examens sont : «abandon des études», «je me suis réorienté», «pas de motivation», ...

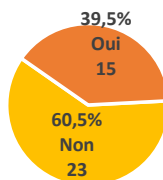


### ▶ Activités professionnelles pendant leur année

	en effectif	en %
<b>NON</b>	<b>33</b>	<b>87%</b>
<b>OUI</b>	<b>5</b>	<b>13%</b>
Oui pendant moins de 3 mois	3	8%
Oui entre 3 et 6 mois	1	2,5%
Oui pendant plus de 6 mois	1	2,5%

13% ont exercé une activité professionnelle. Parmi eux, 80% (4) travaillaient le Week-end et tous avaient un emploi alimentaire.

### ▶ Mobilité à l'étranger ?

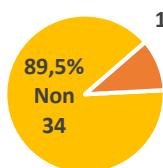


39,5% des étudiants sont allés à l'étranger depuis l'obtention de leur Bac :

Tous dans le cadre des loisirs

60,5% n'ont pas fait de mobilité à l'étranger. Les principales raisons sont : la contrainte financière et le manque d'intérêt pour une mobilité internationale, ...

### ▶ Obtention de la 1<sup>ère</sup> année de Licence ?



89,5% ont quitté l'université sans avoir obtenu leur 1<sup>ère</sup> année de Licence. 44% (15) déclarent avoir abandonné les études.

### ▶ Moment de l'interruption des études

	en effectif	en %
J'ai suivi l'année dans son intégralité	<b>18</b>	<b>47,5%</b>
Au cours du 1 <sup>er</sup> semestre	8	21%
Au cours du 2 <sup>ème</sup> semestre	8	21%
Après les examens du 1 <sup>er</sup> semestre	4	10,5%

47,5% ont quitté Rennes 2 à la fin de l'année universitaire.

### ▶ Vous avez quitté Rennes 2 pour des raisons liées à ...

(% >100 car réponses multiples)

	en effectif	en %
Un changement d'orientation	<b>19</b>	<b>50%</b>
Conditions d'études	11	29%
Votre formation	7	18%
Un changement de projet professionnel	6	16%
Conditions de vie	3	8%
Autre raison	5	13%

- Inscription en L1 par défaut (10), Admis dans une formation sélective (5), ...
- Difficultés d'adaptation à la vie universitaire (8), Manque d'encadrement, de suivi des profs (3), Difficultés administratives (2), Manque d'adaptation aux méthodes de travail (2), ...
- Suivre formation non enseignée à Rennes 2 (5), Formation ne correspond pas à mes attentes (3), Pas intéressé ni motivé par la formation (2), ...
- Formation pas adaptée à mon projet professionnel (3), ...

### ▶ Cette année vous a permis ...

87% (33) des étudiants «sortants 1 an» déclarent que cette année d'études leur a permis **d'acquérir de nouvelles connaissances**.

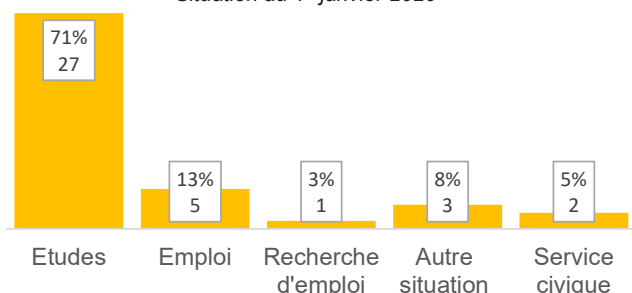
63% (24) déclarent avoir **acquis de nouvelles compétences** et 63% (24) ont compris que le fonctionnement de l'université ne leur convenait pas.

	Non	Oui	Plutôt non	Plutôt oui
... d'acquérir de nouvelles connaissances	3	23	2	10
... d'acquérir de nouvelles compétences	6	13	8	11
... d'acquérir des méthodes de travail	9	7	8	14
... de comprendre que le fonctionnement de l'université ne me convenait pas	8	16	6	8
... de préparer une réorientation	12	13	5	8
... de construire mon projet professionnel	16	8	3	11
Une transition vers l'emploi	26	2	3	7
Un échec	15	5	11	7

## LEUR SITUATION AU 1<sup>ER</sup> JANVIER 2020 APRÈS 1 ANNÉE D'ÉTUDES

Les résultats suivants portent sur les 38 étudiants non réinscrits à l'université Rennes 2 et ayant répondu à l'enquête

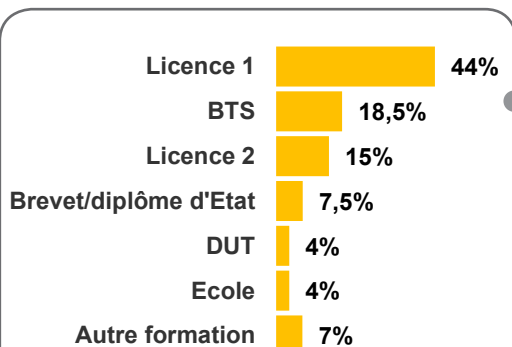
Situation au 1<sup>er</sup> janvier 2020



- 71% poursuivent des études hors de Rennes 2
- 13% exercent un emploi
- 3% sont à la recherche d'un emploi
- 5% sont en Service Civique : Ecole primaire, Section cinéma
- 8% sont dans une autre situation : au pair en Angleterre, en attente d'entrer dans une école, sans emplois et n'en recherche pas.



## LES POURSUITES D'ÉTUDES Hors Rennes 2 71% (n=27)



► 26% (n=7) poursuivent des études qui correspondent à un de leurs voeux émis sur Parcoursup à la sortie du Bac.

Licence 1 (n=12)	Droit (3), Sciences politiques (3), Action sociale et santé, Biologie Géologie Environnement, Communication, Histoire, Economie et gestion section internationale, Mathématiques et Applications
BTS (n=5)	Gestion des transports de la logistique associée, Management Commercial Opérationnel MCO (2), NDRC : Négociation et Digitalisation de la Relation Client, Professions immobilières
Licence 2 (n=4)	Histoire (3), PACES (1)
BE/DE (n=2)	Infirmier (2)
DUT (n=1)	Carrières Sociales
Ecole (n=1)	Ecole Architecture
Autre formation (2)	Concours pôle supérieur (1), FCIL son et éclairage en spectacle vivant

## LE MARCHÉ DE L'EMPLOI 16% (n=6)

### ► 13% (5) sont en emploi

- **Tous** ont trouvé leur emploi en moins de trois mois.
- CDD (2), Contractuel/Vacataire (2) Intérim (1)
- **80%** (4) sont à **temps complet**
- **60%** (3) ont le statut «**employé**» Ouvrier (1), Prof. Intermédiaire (1)
- **40%** (2) sont dans une **Entreprise privée**, Fonction publique (2), Intérim (1)
- **80%** (4) sont en **Bretagne**
- **100%** estiment que leur **emploi n'est pas du tout en adéquation** avec leur formation universitaire.

**Emploi temporaire**  
5

#### Principaux types d'emploi :

Animateur  
Opérateur de production  
Ripeur  
Saisonnier sport d'hiver  
Technicien logistique

### ► 3% (1) recherche un emploi

Durée de recherche d'emploi depuis le départ de Rennes 2 ?	en effectif	en %
3 à 4 mois	1	100%

- Recherche un emploi dans le département de résidence.
- A déjà exercé un emploi saisonnier depuis son départ de Rennes 2.
- A l'intention de reprendre des études dans le domaine suivant : Bac Professionnel.



## Suivi des étudiants inscrits en L1 HISTOIRE en 2018-2019

	Nb	2018-2019 Validation L1	
		Oui	Non
2018-2019 Total Inscrits	224	121 (54%)	103 (46%)
Non réinscrits à Rennes 2	52 (23%)	5 (10%)	47 (90%)
<b>Réinscrits à Rennes 2</b>	<b>172 (77%)</b>	<b>116 (67,5%)</b>	<b>56 (32,5%)</b>

	2019-2020 En quoi sont-ils réinscrits ?	
	Inscrits	Admis
L1 HISTOIRE	28 (16%)	5 (18%)
L1 Autres*	22 (13%)	14 (64%)
<b>Total L1</b>	<b>50 (29%)</b>	<b>19 (38%)</b>
L2 HISTOIRE	119 (69%)	103 (86,5%)
L2 Autres*	3 (2%)	3 (100%)
<b>Total L2</b>	<b>122 (71%)</b>	<b>106 (87%)</b>

#### Autres parcours :

- **\*Autres L1 (n=22) :** AES (3), LEA (2), Sc. de l'Education (2), Arts du Spectacle (2), Littérature (2), Psychologie (2), Info Com (2), Histoire de l'Art & Archéo (2), MIASH, Musique, STAPS, Espagnol, Chinois.
- **\*Autres L2 (n=3) :** Lettres Modernes, Breton, Russe.

