

APRÈS 1 AN À L'UNIVERSITÉ RENNES 2 ...

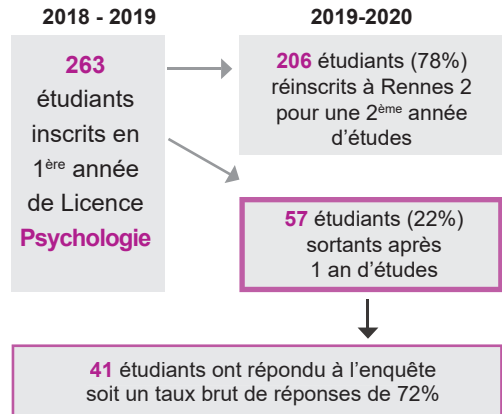
Promotion
2018-2019

Population enquêtée :

- Etudiants inscrits en 1^{ère} année de Licence Psychologie en 2018-2019 à l'université Rennes 2
- Néobacheliers 2018
- Non réinscrits en 2019-2020

Après une 1^{ère} enquête réalisée à la rentrée 2018, la population a été arrêtée à 264 étudiants, 1 étudiant a annulé tardivement sa 1^{ère} inscription, l'enquête porte donc sur 263 étudiants.

Chaque année un nouveau questionnaire est envoyé aux étudiants sortants de l'université.



QUI SONT-ILS ?

	Cohorte de départ	Nb Sortants 1 an	% sortants*
Homme	35	5	14%
Femme	228	52	23%
Boursier	148	28	19%
Non Boursier	115	29	25%
Type de BAC			
Bac Général	219	38	17%
L	74	17	23%
ES	94	12	13%
S	51	9	18%
Bac Technologique	30	13	43%
Bac Professionnel	13	6	46%
Equivalence	1	0	0%
Age au BAC			
17 ans	9	4	44%
18 ans	200	37	18,5%
19 ans	46	13	28%
20 ans	5	3	60%
21 ans	3	0	-

* % des sortants 1 an sur la cohorte de départ

Synthèse sur les sortants 1 an comparée à la cohorte de départ ...

- Femme 23%
- Homme 14%
- Boursier 19%
- Non boursier 25%
- 43% des étudiants titulaires d'un bac technologique ont quitté l'université Rennes 2 après un an (vs. 17% des étudiants titulaires d'un bac Général).

LA RENTRÉE UNIVERSITAIRE

Cohorte de départ	Sortants 1 an
263	57

► Rennes 2 comme 1^{er} choix post bac

	Cohorte de départ	Sortants 1 an
Oui	237	47
Non	26	10

38% (n=10) des étudiants qui n'avaient pas choisi l'université Rennes 2 comme 1^{er} choix d'études sont partis après 1 an d'études (vs. 20% n=47 de ceux pour qui Rennes 2 était le 1^{er} choix d'études post bac).

► Aviez vous un projet professionnel ?

	Cohorte de départ	Sortants 1 an
Oui	195	37
Non	68	20

29% (n=20) des étudiants qui n'avaient pas de projet prof. lors de l'entrée à l'université ont quitté Rennes 2 après 1 an d'études (vs. 19% (n=37) de ceux qui en avaient un).

► Projet d'études

Nombre d'années souhaitées passer à Rennes 2

70% (n=14) des étudiants qui souhaitaient rester juste 1 an ont quitté l'université vs. 10% (n=15) de ceux qui envisageaient une durée d'études de 5 ans et plus.

	Cohorte de départ	Sortants 1 an
aucune	2	2
1 an	20	14
2 ans	7	2
3 ans	73	19
4 ans	2	2
5 ans et +	147	15
Non précisé	12	5

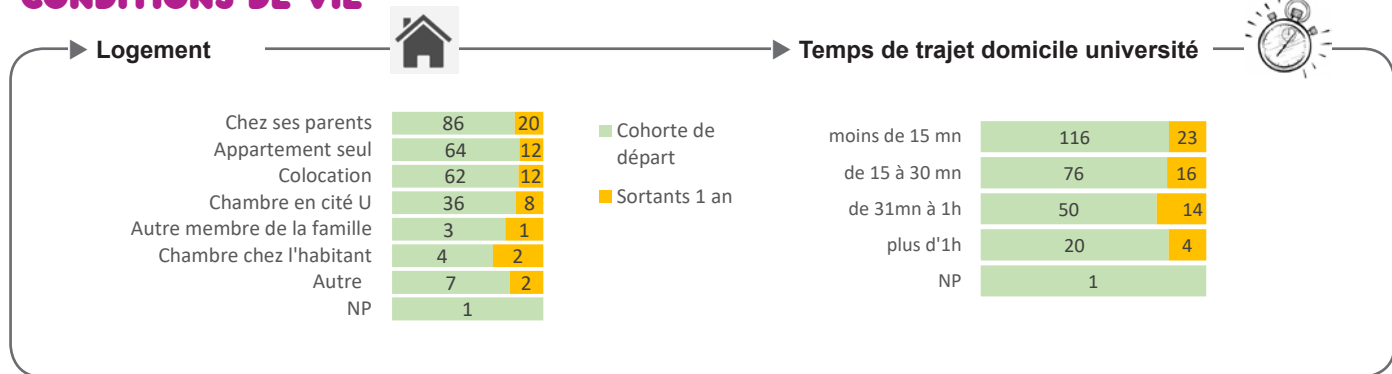
Niveau de diplôme final envisagé

70% (n=7) des étudiants qui souhaitaient juste obtenir une Licence 1 ont quitté Rennes 2 (vs. 10% (n=15) de ceux qui avaient le projet de valider un Master 2).

	Cohorte de départ	Sortants 1 an
Aucun	4	3
L1	10	7
L2	3	2
L3	52	14
LP	2	1
M1	3	3
M2	146	15
Doctorat	11	1
Ne sait pas	25	10
Non précisé	7	4



CONDITIONS DE VIE



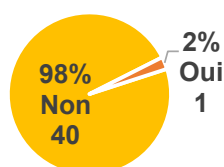
LES ETUDIANTS NON REINSCRITS A RENNES 2 APRES 1 AN D'ETUDES

Les résultats suivants portent sur les 41 étudiants non réinscrits à l'université Rennes 2 en 2019-20 et ayant répondu à l'enquête

PENDANT LEUR FORMATION ...

Trajectoire des étudiants au cours de leur année de L1 ...

Au cours de votre L1, avez-vous changé de filière ?

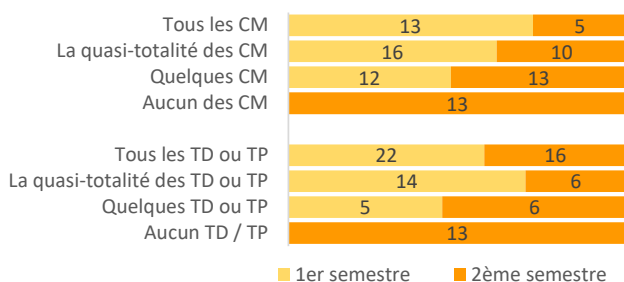


► **98%** (40) n'ont pas changé de filière au cours de leur 1^{ère} année d'études à l'université Rennes 2. Cependant, **27,5%** (11) d'entre eux ont eu l'intention de se réorienter mais ne l'ont pas fait principalement par contrainte du système (ex date butoir pour se réorienter ...), ou par choix personnel.

► **1 a changé de filière au cours de sa 1^{ère} année d'études à l'université Rennes 2** (Economie Gestion) en fin d'année.

Pour quelles raisons avez vous changé de filière ? - «Peu de débouchés en psychologie»

Présence en cours durant l'année



71% (n=29) des étudiants ont assisté à tous ou à la quasi totalité des **Cours magistraux** lors du 1^{er} semestre vs. **36,5%** (n=15) au second semestre.

88% (n=36) des étudiants ont assisté à tous ou à la quasi totalité des **TD ou TP** lors du 1^{er} semestre vs. **54%** (n=22) au second semestre.

32% (n=13) n'ont assisté à aucun **Cours magistraux** et à aucun **TD/TP** au second semestre.

Fréquence de travail personnel

	en effectif	en %
Tous les jours	7	17%
1 à 2 fois par semaine	11	27%
1 à 2 fois par mois	3	7%
Uniquement à l'approche des examens	13	32%
Jamais	7	17%

32% déclarent avoir travaillé leur cours uniquement à l'approche des examens et **27%** 1 à 2 fois par semaine.

Présence aux examens

	1 ^{er} semestre		2 ^{ème} semestre	
	effectif	%	effectif	%
Tous les examens	36	88%	22	53,5%
Une partie des examens	4	10%	4	10%
Aucun examen	1	2%	15	36,5%

88% assistent à tous les examens au 1^{er} semestre vs. **53,5%** au 2^{ème} semestre.

Les principales raisons de l'absence aux examens sont : abandon des études, pas de motivation, réorientation, ...



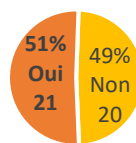
► Activités professionnelles pendant leur année

Avez-vous exercé un emploi ?	en effectif	en %
NON	25	61%
OUI	16	39%
Oui entre 3 et 6 mois	3	7%
Oui pendant plus de 6 mois	13	32%

Activités (réponses multiples)

En semaine	9	56%
Le Week-end	10	62,5%
Travail alimentaire	14	87,5%
Emploi en lien avec mes études ou mon projet pro	1	6%

► Mobilité à l'étranger ?

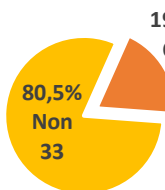


51% des étudiants sont allés à l'étranger depuis l'obtention de leur Bac :

Dans le cadre des études	2% (1)
Dans le cadre des loisirs	49% (20)

49% n'ont pas fait de mobilité à l'étranger. Les principales raisons sont : la contrainte financière et le manque d'intérêt pour une mobilité internationale, ...

► Obtention de la 1^{ère} année de Licence ?



80,5% ont quitté l'université sans avoir obtenu leur 1^{ère} année de Licence. Parmi eux, **54,5%** (18) déclarent avoir abandonné les études.

► Moment de l'interruption des études

	en effectif	en %
J'ai suivi l'année dans son intégralité	23	56%
Après les examens du 1 ^{er} semestre	10	24%
Au cours du 2 ^{ème} semestre	6	15%
Au cours du 1 ^{er} semestre	2	5%

56% ont quitté Rennes 2 à la fin de l'année universitaire.

► Vous avez quitté Rennes 2 pour des raisons liées à ...

(% >100 car réponses multiples)

	en effectif	en %
Votre formation	21	51%
Conditions d'études	10	24%
Conditions de vie	9	22%
Un changement d'orientation	8	19,5%
Un changement de projet professionnel	6	15%
Autres raisons	2	5%

- Pas intéressé ni motivé par la formation (15), Formation ne correspond pas à mes attentes (13), Suivre une formation non enseignée à R2 (5), Admis dans une formation hors R2 plus adaptée à mon projet (4), Manque de débouchés dans la filière (4), Contenu trop théorique (3), ...
- Manque d'encadrement, de suivi des profs (5), Difficultés d'adaptation à la vie universitaire (4), ...
- Raisons personnelles (4), Difficultés à articuler études et emploi (2), Isolement et ou anonymat (2), Problèmes pour financer mes études, ...
- Admis dans une formation sélective (2), Autre formation en parallèle que j'ai privilégié, Inscription en L1 par défaut, Réussite à un concours, ...
- Formation pas adaptée à mon projet pro (4), Souhait d'entrer dans la vie active, ...

► Cette année vous a permis ...

76% (31) des étudiants « sortants 1 an » déclarent que cette année d'études leur a permis **d'acquérir de nouvelles connaissances** et **71%** (29) ont compris que le **fonctionnement de l'université ne leur convenait pas**.

58,5% (24) ont profité de cette année **pour construire leur projet professionnel**.

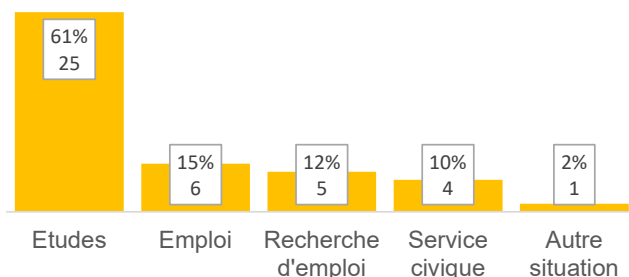
56% (23) ont profité de cette année **pour préparer une réorientation**.

	Non	Oui	Plutôt non	Plutôt oui
... d'acquérir de nouvelles connaissances	4	20	6	11
... d'acquérir de nouvelles compétences	7	13	14	7
... d'acquérir des méthodes de travail	15	3	13	10
... de comprendre que le fonctionnement de l'université ne me convenait pas	8	24	4	5
... de préparer une réorientation	13	15	5	8
... de construire mon projet professionnel	11	15	6	9
Une transition vers l'emploi	31	3	5	2
Un échec	13	14	6	8

LEUR SITUATION AU 1^{ER} JANVIER 2020 APRÈS 1 ANNÉE D'ÉTUDES

Les résultats suivants portent sur les 41 étudiants non réinscrits à l'université Rennes 2 et ayant répondu à l'enquête

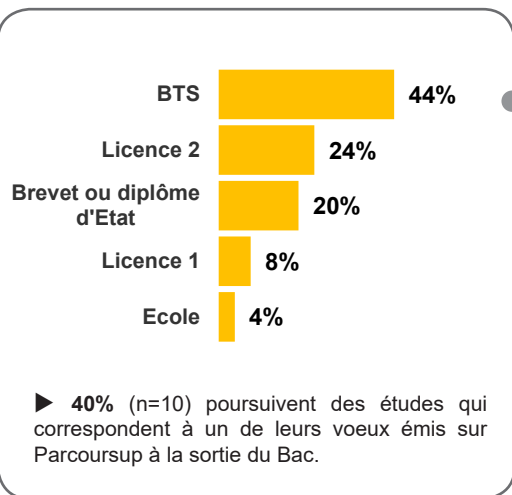
Situation au 1^{er} janvier 2020



- **61%** poursuivent des études hors de Rennes 2
- **15%** exercent un emploi
- **12%** sont à la recherche d'un emploi
- **10%** sont en Service Civique : Animation en EHPAD, Association Unis cite, Maison de retraite, Association Simon de Cyrène
- **2%** sont dans une autre situation : Année sabbatique



LES POURSUITES D'ÉTUDES Hors Rennes 2 61% (n=25)



BTS (n=11)	ESF Economie sociale et familiale (2), Banque (2), MCO Management Commercial Opérationnel, MECP Métiers de l'esthétique, SAM Support à l'Action Managériale, Communication, Diététique, Gestion, Immobilier
Licence 2 (n=6)	Psychologie (5), Economie Gestion(1)
BE/DE (n=5)	Aide soignante (2), Assistante sociale, DE Infirmier, DE Moniteur éducateur
Licence 1 (n=2)	Biologie (1), PACES (1)
Ecole (n=1)	Ecole Infirmier

LE MARCHÉ DE L'EMPLOI 27% (n=11)

► **15% (6) sont en emploi**

- 83% (5) ont trouvé leur emploi en moins de trois mois.
- Intérim (3), CDI (2), CDD (1)
- 83% (5) sont à **temps complet**
- Tous ont le statut «**employé**» ou cat C
- 50% (3) sont dans une **Entreprise privée**, Fonction publique (2), Interim (1)
- 67% (4) sont en **Bretagne**
- 100% estiment que leur **emploi n'est pas du tout en adéquation** avec leur formation universitaire.

Emploi stable: 2
Emploi temporaire: 4

Principaux types d'emploi :

- Militaire
- Manager
- Agent intérimaire
- Equipier polyvalent
- Opérateur de service
- Employé usine

► **12% (5) recherchent un emploi**

Durée de recherche d'emploi depuis le départ de Rennes 2 ?	en effectif	en %
1 à 2 mois	2	40%
3 à 4 mois	2	40%
Moins d'1 mois	1	20%

- Recherche d'emploi dans le département de résidence (4), dans la France entière (1).
- Tous ont déjà exercé un emploi depuis leur départ de Rennes 2.
- Tous ont l'intention de reprendre des études dans le domaine suivant : Administration économique et social, Educateur spécialisé, Régisseur lumière, ...



Suivi des étudiants inscrits en L1 PSYCHOLOGIE en 2018-2019 (263 inscrits)

	Nb	2018-2019 Validation L1	
		Oui	Non
2018-2019 Total Inscrits	263	161 (61%)	102 (39%)
Non réinscrits à Rennes 2	57 (22%)	11 (19%)	46 (81%)
Réinscrits à Rennes 2	206 (78%)	150 (73%)	56 (27%)

	Rennes 2 en 2019-2020 En quoi sont-ils réinscrits ?	
	Inscrits	Admis
L1 PSYCHO	38 (18,5%)	25 (66%)
L1 Autres*	11 (5%)	4 (36%)
Deust 1	1 (0,5%)	1 (100%)
Total L1	50 (24%)	30 (60%)
L2 PSYCHO	155 (75,5%)	133 (86%)
L2 Autres*	1 (0,5%)	1 (100%)
Total L2	156 (76%)	134 (86%)

Autres parcours :

- Deust 1 (n=1) :** Métiers de l'animation sociale, socio-éducative et socio culturelle.
- *Autres L1 (n=11) :** Sociologie (2), Arts du Spectacle (3), Histoire, Anglais, Lettres Modernes, STAPS, Espagnol, Géographie.
- *Autres L2 :** Histoire de l'art.

