



Méthodologie

Enquête lancée le 7 octobre 2024, soit 2 ans après l'obtention de la Licence.
Le recueil des données est effectué via questionnaire en ligne et rappel téléphonique.
Les analyses portent sur la population répondante.



49 Inscrits

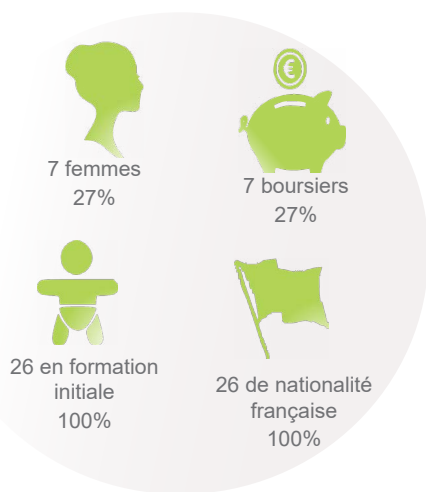


39 diplômés
80%

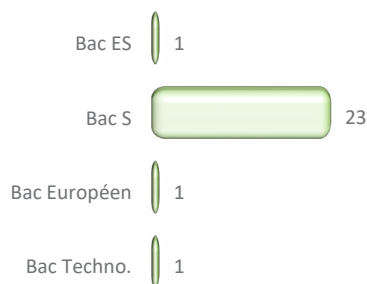


26 répondants
67%

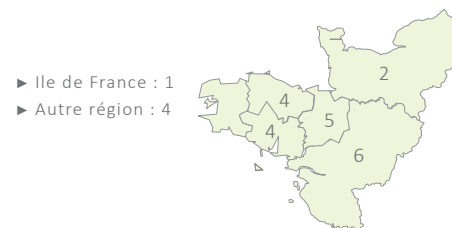
PROFIL



92% sont titulaires d'un Bac général



50% ont eu leur Bac en Bretagne



58% ont obtenu leur Licence 3 ans après le Bac*

21 ans

Age médian d'obtention de la Licence*
[médiane, mini : 20 - Max : 24]

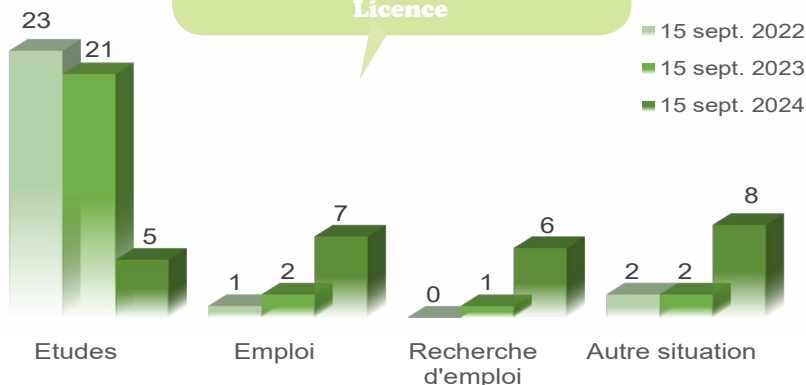
	Nb
3 ans	15
4 ans	6
5 ans	4
6 ans et +	1

*Calculs réalisés sur les inscrits en formation initiale, hors Bac étranger et équivalence : n=26

Age médian d'obtention du Bac*
[médiane, mini : 17 - Max : 18]

DEVENIR POST LICENCE

27% sont en emploi 2 ans après
Aucun n'occupe d'emploi sans avoir poursuivi d'études post Licence



Au total, 92.5% poursuivent des études après la Licence

- 1 an d'études : 2 [8%]
- 2 ans d'études : 19 [73%]
- 3 ans d'études : 3 [11.5%]

Bilan général

2 ans après la Licence**

Au total, 2 ans après la Licence...
- Principaux résultats présentés -

- Titulaire d'un Master hors MEEF : 16
- Titulaire d'un Master 1 hors MEEF : 5
- Pas en études : 2

**Bilan réalisé sur l'ensemble des répondants à l'enquête (n=26) sur les années 2022/2023 et 2023/2024.

POURSUITE D'ÉTUDES

15 sept. 2022 [n=23]

	Inscrits	Admis
M1 - Ingénierie et ergonomie de l'activité physique - Activité et performance	15	13
M1 - Ergonomie	2	2
M1 - Sciences du numérique et sport	2	
M1 - Sciences et techniques des activités physiques et sportives - Développement et intégration	1	1
M1 - Nutrition et science des aliments	1	1
M1 - Ergonomie du sport - Bio-ingénierie	1	1
BUT (année non précisée) - Sciences des données	1	1

15 sept. 2023 [n=21]

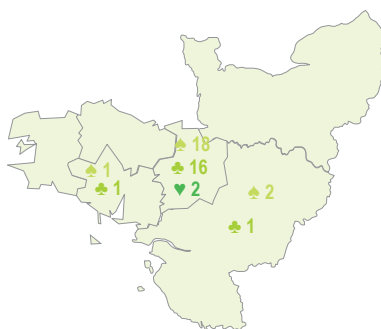
	Inscrits	Admis
M2 - Ingénierie et ergonomie de l'activité physique - Activité et performance	11	10
M2 - Sciences du numérique et sport	2	2
M2 - Sciences et techniques des activités physiques et sportives - Développement et intégration	1	1
M2 - Nutrition et science des aliments	1	1
M2 - Ergonomie	1	1
M2 - Bio ingénierie	1	1
M1 - Ingénierie et ergonomie de l'activité physique - Activité et performance	2	2
Diplôme de Chiropracteur 1	1	1
BUT (année non précisée) - Sciences des données	1	1

15 sept. 2024 [n=5]

	Inscrits
M2 - Ingénierie et ergonomie de l'activité physique - Activité et performance	2
M2 - Analyse des données	1
Mastère (année non précisée) - Qualité, hygiène, sécurité, environnement et responsabilité sociétale des entreprises	1
Diplôme de Chiropracteur 2	1

13% d'universitaires non réinscrits à Rennes 2* [n=3]

- Formation universitaire non enseignée à Rennes 2 : 2
- Formation universitaire dispo à Rennes 2 mais + attractive ailleurs : 1



légende

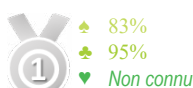
	sept. 2022	sept. 2023	sept. 2024
► Autre région	2	3	3

Taux en Master*

MEEF & hors MEEF confondus



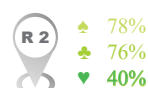
Taux de réussite globale



Taux d'inscrits en université



Taux d'universitaires inscrits à Rennes 2



*Plusieurs réponses possibles

MEEF : Métiers de l'Enseignement, de l'Éducation et de la Formation

Tableaux récapitulatifs de tous les diplômes ou brevets en lien avec les APS obtenus dans le cadre et hors du cursus universitaire

! Plusieurs diplômes ou brevets possibles par répondants

Mention STAPS - Tous parcours confondus

97 diplômés sur 270 possèdent un ou plusieurs diplôme.s ou brevet.s lié.s aux APS ou à l'animation (36%)
82 en ont un seul - 9 en ont 2 - 4 en ont 3 - 1 en ont 4, soit un total de 116 diplômes ou brevets recensés

	Avant l'entrée en L3	La même année que la L3	Après l'obtention de la L3	TOTAL	Dans le cadre des études universitaires	Hors du cadre des études universitaires
BAFA ou BAFD	42	4	3	49	18	31
BSB ou BNSSA	7	2		9	2	7
CQP	4	2	2	8	2	6
Diplôme fédéral	3	2	6	11	2	9
BPJEPS	2	1	8	11	2	9
Titre à finalité professionnelle		2	3	5	2	3
DEJEPS		2	1	3	2	1
BEES 1	1		2	3	2	1
BEES 2	1			1	1	
Autre	7	3	6	16	6	10
Total	67	18	31	116	39	77

Parcours Activités physiques adaptées et santé - Tous campus confondus

13 diplômés sur 46 possèdent un ou plusieurs diplôme.s ou brevet.s lié.s aux APS ou à l'animation (28%)
11 en ont un seul - 2 en ont 3, soit un total de 17 diplômes ou brevets recensés

	Avant l'entrée en L3	La même année que la L3	Après l'obtention de la L3	TOTAL	Dans le cadre des études universitaires	Hors du cadre des études universitaires
BAFA ou BAFD	5		1	6	2	4
BSB ou BNSSA	2			2		2
Diplôme fédéral	2	1		3		3
BPJEPS			1	1		1
BEES 1	1			1		1
BEES 2	1			1	1	
Autre		2	1	3	1	2
Total	11	3	3	17	4	13

Parcours Ergonomie du sport et performance motrice

5 diplômés sur 26 possèdent un ou plusieurs diplôme.s ou brevet.s lié.s aux APS ou à l'animation (19%)
5 en ont un seul, soit un total de 5 diplômes ou brevets recensés

	Avant l'entrée en L3	La même année que la L3	Après l'obtention de la L3	TOTAL	Dans le cadre des études universitaires	Hors du cadre des études universitaires
BAFA ou BAFD	2	1		3	1	2
BPJEPS		1	1	2	1	1
Total	2	2	1	5	2	3

Parcours Education motricité - Tous campus confondus

41 diplômés sur 97 possèdent un ou plusieurs diplôme.s ou brevet.s lié.s aux APS ou à l'animation (42%)

33 en ont un seul - 5 en ont 2 - 2 en ont 3, soit un total de 49 diplômes ou brevets recensés

	Avant l'entrée en L3	La même année que la L3	Après l'obtention de la L3	TOTAL	Dans le cadre des études universitaires	Hors du cadre des études universitaires
BAFA ou BAFD	23	2	1	26	11	15
BSB ou BNSSA	5			5		5
CQP	1		1	2	1	1
Diplôme fédéral			2	2		2
BPJEPS	2		3	5	1	4
BEES 1			1	1	1	
Autre	6	1	1	8	3	5
Total	37	3	9	49	17	32

Parcours Entraînement sportif

20 diplômés sur 34 possèdent un ou plusieurs diplôme.s ou brevet.s lié.s aux APS ou à l'animation (59%)

17 en ont un seul - 2 en ont 2 - 1 en a 4, soit un total de 25 diplômes ou brevets recensés

	Avant l'entrée en L3	La même année que la L3	Après l'obtention de la L3	TOTAL	Dans le cadre des études universitaires	Hors du cadre des études universitaires
BAFA ou BAFD	3		1	4		4
BSB ou BNSSA		2		2	2	
CQP		2	1	3	1	2
Diplôme fédéral	1	1	4	6	2	4
BPJEPS			2	2		2
Titre à finalité professionnelle		1	2	3	1	2
DEJEPS		2	1	3	2	1
Autre			2	2		2
Total	4	8	13	25	8	17

Parcours Management du sport

18 diplômés sur 67 possèdent un ou plusieurs diplôme.s ou brevet.s lié.s aux APS ou à l'animation (27%)

16 en ont un seul - 2 en ont 2, soit un total de 20 diplômes ou brevets recensés

	Avant l'entrée en L3	La même année que la L3	Après l'obtention de la L3	TOTAL	Dans le cadre des études universitaires	Hors du cadre des études universitaires
BAFA ou BAFD	9	1		10	4	6
CQP	3			3		3
BPJEPS			1	1		1
Titre à finalité professionnelle		1	1	2	1	1
BEES 1			1	1	1	
Autre	1		2	3	2	1
Total	13	2	5	20	8	12

Glossaire

- APS : Activité Physique et Sportive
- BAFA : Brevet d'aptitude aux fonctions d'animateur
- BAFD : Brevet d'aptitude aux fonctions de directeur
- BEES : Brevet d'Etat d'Educateur Sportif
- BNSSA : Brevet national de sécurité et de sauvetage aquatique
- BPJEPS : Brevet professionnel de la jeunesse, de l'éducation populaire et du sport
- BSB : Brevet de Surveillant de Baignade
- CQP : Certificat de qualification professionnelle
- DEJEPS : Diplôme d'Etat de la jeunesse, de l'éducation populaire et du sport