



## AMÉNAGEMENT

**EN PRÉSENTIEL**



### Méthodologie

Enquête lancée le 7 octobre 2024, soit 2 ans après l'obtention de la Licence.  
Le recueil des données est effectué via questionnaire en ligne et rappel téléphonique.  
Les analyses portent sur la population répondante.



88 Inscrits

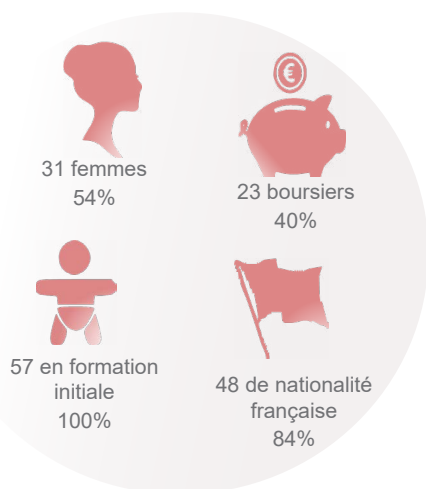


78 diplômés  
89%

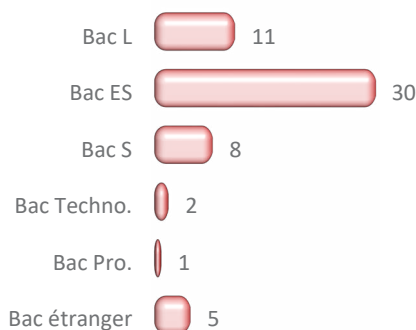


57 répondants  
73%

## PROFIL

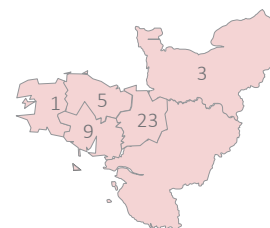


86% sont titulaires d'un Bac général



67% ont eu leur Bac en Bretagne

- ▶ Ile de France : 2
- ▶ Autre région : 6
- ▶ Etranger : 4
- ▶ Non précisé : 4



63.5% ont obtenu leur Licence 3 ans après le Bac\*

	Nb
3 ans	33
4 ans	11
5 ans	3
6 ans et +	5

18 ans

21 ans

Age médian d'obtention de la Licence\*  
[médiane, mini : 20 - Max : 32]

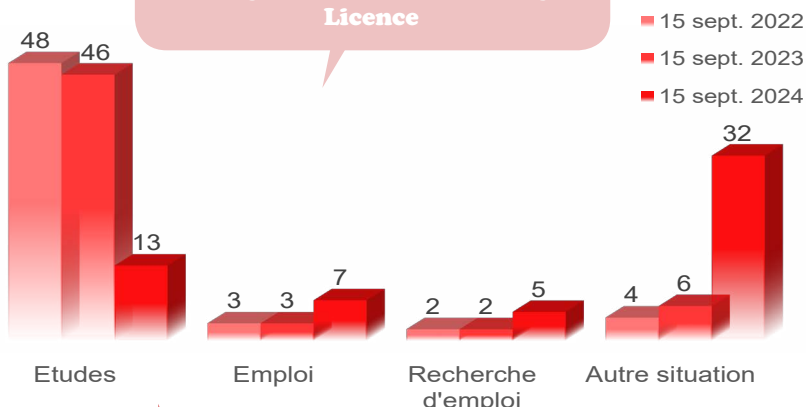
\*Calculs réalisés sur les inscrits en formation initiale, hors Bac étranger et équivalence : n=52

Age médian d'obtention du Bac\*  
[médiane, mini : 17 - Max : 20]

## DEVENIR POST LICENCE

12% sont en emploi 2 ans après

Aucun n'occupe d'emploi sans avoir poursuivi d'études post Licence



Au total, 93% poursuivent des études après la Licence

- ▶ 1 an d'études : 4 [7%]
- ▶ 2 ans d'études : 44 [77%]
- ▶ 3 ans d'études : 5 [9%]

## Bilan général

2 ans après la Licence\*\*

Au total, 2 ans après la Licence...  
- Principaux résultats présentés -

- ▶ Titulaire d'un Master hors MEEF : 38
- ▶ Titulaire d'un Master 1 hors MEEF : 8
- ▶ Pas en études : 5

\*\*Bilan réalisé sur l'ensemble des répondants à l'enquête (n=57) sur les années 2022/2023 et 2023/2024.

# POURSUITE D'ÉTUDES

**15 sept. 2022** [n=48]

	Inscrits	Admis
M1 - Urbanisme et aménagement - Maîtrise d'Ouvrage Urbaine et Immobilière	5	5
M1 - Urbanisme et aménagement	5	5
M1 - Urbanisme et aménagement - Aménagement, Urbanisme, Diagnostic et Intervention sur les Territoires	4	4
M1 - Urbanisme et aménagement - Aménagement et collectivités territoriales	3	3
M1 - Urbanisme et aménagement - Recherche, inégalités, villes, espaces et sociétés	3	3
M1 - Urbanisme	2	2
M1 - Gestion des territoires et développement local	2	2
M1 - Urbanisme, aménagement - Transport et mobilité	1	1
M1 - Urbanisme et aménagement - Urbanisme durable numérique, ingénierie, transport, environnement	1	1
M1 - Projet urbain et montage d'opérations	1	1
M1 - Politique urbaine et gouvernance territoriale	1	1
M1 - Management, ingénierie des déchets et économie circulaire	1	1
M1 - Management de projets en énergies renouvelables	1	1
M1 - Géomatique - Systèmes d'Information Géographique et Analyse des Territoires	1	1
M1 - Géomatique	1	1
M1 - Géographie, aménagement, environnement et développement - Télédétection environnement	1	1
M1 - Géographie, aménagement, environnement et développement - Fonctionnement des environnements ruraux et naturels	1	1
M1 - Géographie, aménagement, environnement et développement	1	1
M1 - Géographie - Environnement	1	1
M1 - Génie urbain	1	1
M1 - Génie civil et ingénierie du bâtiment	1	1
M1 - Foncier	1	1
M1 - Economie du développement durable	1	1
M1 - Ecologie - Géomatique et aménagement du territoire	1	1
M1 - Diagnostic aménagement et urbanisme	1	1
M1 - Aménagement et urbanisme	1	1
M1 - Géomatique, liminologie, environnement, territoire	1	
M1 - Urbanisme et aménagement	1	
M1 - Urbanisme	1	
M1 - Sciences politiques	1	
LP - Immobilier	1	1

56% d'universitaires non réinscrits à Rennes 2\* [n=27]

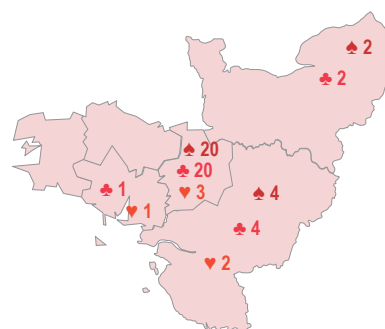
- Formation universitaire non enseignée à Rennes 2 : 12
- Raison personnelle : 3
- Formation universitaire dispo à Rennes 2 mais + attractive ailleurs : 8
- Non admis à Rennes 2 : 10

**15 sept. 2023** [n=46]

	Inscrits	Admis
M2 - Urbanisme et aménagement - Maîtrise d'ouvrage urbaine et immobilière	5	5
M2 - Urbanisme et aménagement - Aménagement, urbanisme, diagnostic et intervention sur les territoires	4	4
M2 - Urbanisme et aménagement	4	4
M2 - Urbanisme et aménagement - Aménagement et collectivités territoriales	3	3
M2 - Urbanisme et aménagement - Recherche, inégalités, villes, espaces et sociétés	3	3
M2 - Urbanisme	2	2
M2 - Géographie, aménagement, environnement et développement	2	2
M2 - Urbanisme, aménagement - Transport et mobilité	1	1
M2 - Urbanisme et aménagement - Urbanisme durable numérique, ingénierie, transport, environnement	1	1
M2 - Projet urbain et montage d'opérations	1	1
M2 - Management, ingénierie des déchets et économie circulaire	1	1
M2 - Management de projets en énergies renouvelables	1	1
M2 - Gestion des territoires et développement local	1	1
M2 - Géomatique et analyse spatiale	1	1
M2 - Géomatique - Système d'information géographique et analyse des territoires	1	1
M2 - Géographie, aménagement, environnement et développement - Télédétection-environnement	1	1
M2 - Géographie, aménagement, environnement et développement - Fonctionnement des environnements ruraux et naturels	1	1
M2 - Génie civil et ingénierie du bâtiment	1	1
M2 - Foncier	1	1
M2 - Economie du développement durable	1	1
M2 - Ecologie - Géomatique et aménagement du territoire	1	1
M2 - Diagnostic aménagement et urbanisme	1	1
M1 - Urbanisme et aménagement - Maîtrise d'Ouvrage Urbaine et Immobilière	1	1
M1 - Urbanisme et aménagement	1	1
M1 - Urbanisme	1	1
M1 - Sciences politiques	1	1
M1 - Intervention et développement social	1	1
M1 - Géopolitique	1	1
M1 - Géomatique, liminologie, environnement, territoire	1	1
M1 - Aménagement territorial	1	1

**15 sept. 2024** [n=13]

	Inscrits
M2 - Urbanisme et aménagement - Maîtrise d'ouvrage urbaine et immobilière	1
M2 - Tourisme	1
M2 - Sciences politiques	1
M2 - Politique urbaine et gouvernance territoriale	1
M2 - Intervention et développement social	1
M2 - Géopolitique	1
M2 - Géomatique, liminologie, environnement, territoire	1
M2 - Géographie et aménagement de la montagne	1
M2 - Aménagement territorial	1
M1 - Management des ressources humaines	1
M1 - Géomarketing - Géomatique et marketing	1
M1 - Chef projet géomatique	1
BUT (année non précisée) - Conducteur travaux et génie civil	1



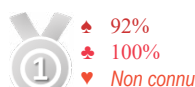
**légende**

	sept. 2022	sept. 2023	sept. 2024
► Ile de France	7	3	4
► Autre région	15	15	3
► Etranger		1	

**Taux en Master\***  
MEEF & hors MEEF confondus



**Taux de réussite globale**



**Taux d'inscrits en université**



**Taux d'universitaires inscrits à Rennes 2**



réponses possibles

Métiers de l'Enseignement, de l'Education et de la Formation

Université Rennes 2 - DEVU - OPEIP -

Chargée d'études : Mévéna Squiban - Bureau P319 - Tel : 02 99 14 20 60

<https://www.univ-rennes2.fr/formation/suivi-diplomes>

