



ENVIRONNEMENT



Méthodologie

Enquête lancée le 7 octobre 2024, soit 2 ans après l'obtention de la Licence.
Le recueil des données est effectué via questionnaire en ligne et rappel téléphonique.
Les analyses portent sur la population répondante.



61 Inscrits

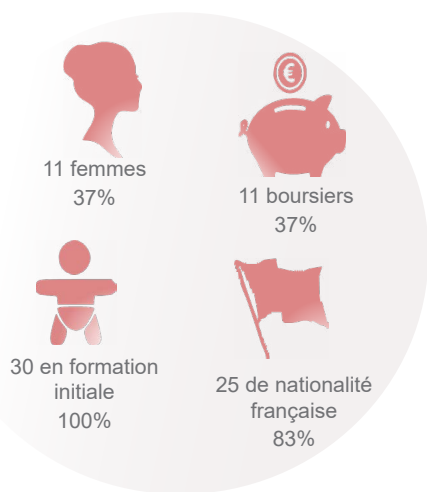


48 diplômés
79%

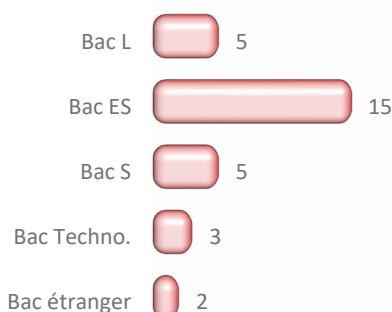


30 répondants
62.5%

PROFIL

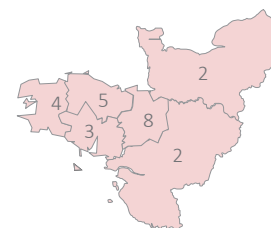


83% sont titulaires d'un Bac général



67% ont eu leur Bac en Bretagne

► Autre région : 1
► Etranger : 5



57% ont obtenu leur Licence 3 ans après le Bac*

21 ans

Age médian d'obtention de la Licence*
[médiane, mini : 20 - Max : 26]

Année	Nb
3 ans	16
4 ans	7
5 ans	2
6 ans et +	3

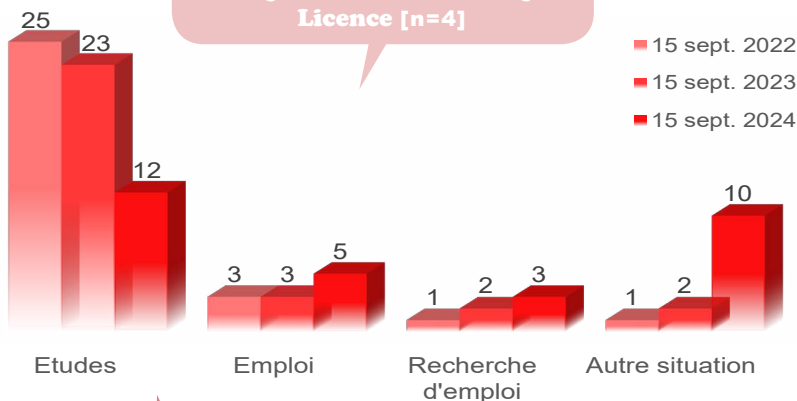
*Calculs réalisés sur les inscrits en formation initiale, hors Bac étranger et équivalence : n=28

Age médian d'obtention du Bac*
[médiane, mini : 17 - Max : 19]

DEVENIR POST LICENCE

17% sont en emploi 2 ans après

13% occupent un emploi sans avoir poursuivi d'études post Licence [n=4]



Au total, 87% poursuivent des études après la Licence

- 1 an d'études : 1 [3.5%]
- 2 ans d'études : 16 [53.5%]
- 3 ans d'études : 9 [30%]

Bilan général

2 ans après la Licence**

Au total, 2 ans après la Licence...
- Principaux résultats présentés -

- Titulaire d'un Master hors MEEF : 17
- Titulaire d'un Master 1 hors MEEF : 6
- Poursuite d'études sans validation : 1
- Pas en études : 4

**Bilan réalisé sur l'ensemble des répondants à l'enquête (n=30) sur les années 2022/2023 et 2023/2024.

POURSUITE D'ÉTUDES

15 sept. 2022 [n=25]

	Inscrits	Admis
M1 - Géographie	3	3
M1 - Géographie, aménagement, environnement et développement - Télédétection environnement	3	2
M1 - Géomatique - Systèmes d'Information Géographique et Analyse des Territoire	2	2
M1 - Expertise et gestion de l'environnement littoral	2	2
M1 - Urbanisme et aménagement - Recherche, inégalités, villes, espaces et sociétés	1	1
M1 - Urbanisme et aménagement - Aménagement, Urbanisme, Diagnostique et Intervention sur les Territoires	1	1
M1 - Urbanisme	1	1
M1 - Sociologie	1	1
M1 - Non précisé	1	
M1 - Maîtrise en gestion environnementale	1	1
M1 - Ingénierie, gestion, ressources des environnements côtiers	1	1
M1 - Géographie, aménagement, environnement et développement - Environnement, territoire en transition, aménagement et participation	1	1
M1 - Géographie environnement	1	1
M1 - Géographie - Environnement, territoires et acteurs	1	1
M1 - Economie sociale et solidaire - Finances solidaires et gestion des entreprises	1	1
M1 - Changement climatique	1	1
L3 - Histoire - Sciences politiques	1	1
L3 - Géographie - Aménagement	1	
L3 - Géographie	1	1

15 sept. 2023 [n=23]

	Inscrits	Admis
M2 - Géographie, aménagement, environnement et développement - Environnement, territoires et acteurs	4	4
M2 - Géomatique - Système d'information géographique et analyse des territoires	2	2
M2 - Expertise et gestion de l'environnement littoral	2	2
M2 - Géographie, aménagement, environnement et développement - Télédétection-environnement	2	1
M2 - Urbanisme et aménagement - Recherche, inégalités, villes, espaces et sociétés	1	
M2 - Urbanisme et aménagement - Aménagement, diagnostic et intervention sur les territoires	1	1
M2 - Urbanisme	1	1
M2 - Sociologie	1	1
M2 - Maîtrise en gestion environnementale	1	1
M2 - Géographie, aménagement, environnement et développement - Environnement, territoire en transition, aménagement et participation	1	1
M2 - Géographie	1	1
M2 - Biodiversité	1	1
M2 - Analyse de projet et développement durable	1	1
M1 - Gestion des déchets	1	1
M1 - Géomatique	1	1
M1 - Géographie, aménagement, environnement et développement - Environnement, territoire en transition, aménagement et participation	1	1
M1 - Environnement, territoire, acteurs	1	1

15 sept. 2024 [n=12]

	Inscrits
M2 - Géographie, aménagement, environnement et développement - Environnement, territoires et acteurs	2
M2 - Ingénierie gestion ressources des environnements côtiers	1
M2 - Gestion des déchets	1
M2 - Géomatique	1
M2 - Géographie, aménagement, environnement et développement - Télédétection-environnement	1
M2 - Géographie	1
M2 - Aménagement urbanisme diagnostic et intervention sur les territoires	1
M2 - Non précisé	1
M1 MEEF - CAPES/Agrégation - Géographie	1
M1 - Télédétection	1
M1 - Coopération internationale et action humanitaire	1

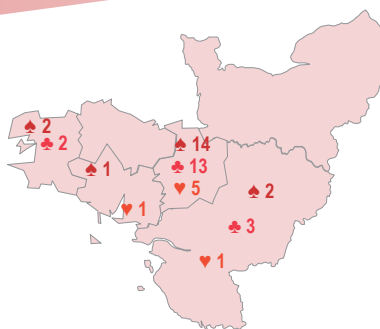
56% d'universitaires non réinscrits à

Rennes 2* [n=14]

- Formation universitaire non enseignée à Rennes 2 : 6
- Raison personnelle : 1
- Formation universitaire dispo à Rennes 2 mais + attractive ailleurs : 1
- Autre : 3
- Non précisé : 4

*Plusieurs réponses possibles

MEEF : Métiers de l'Enseignement, de l'Education et de la Formation



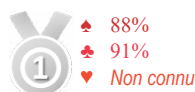
légende

	sept. 2022	sept. 2023	sept. 2024
► Ile de France	1	1	
► Autre région	2	1	2
► Etranger	2	3	3
► Non précisé	1		

Taux en Master*
MEEF & hors MEEF confondus



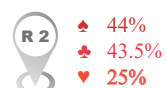
Taux de réussite globale



Taux d'inscrits en université



Taux d'universitaires inscrits à Rennes 2



L'EMPLOI 2 ANS APRÈS JUSTE AVEC UNE LICENCE

Intitulé d'emploi :

- 1 Agent de service professionnel
- 1 Auto entrepreneur dans le bâtiment
- 1 Chargé d'études
- 1 Géomaticien

4 diplômés sans poursuite d'études post Licence sont en emploi au 15 septembre 2024 [13%]

Indépendant : 1

Cadre : 2

Prof. intermédiaire :

Employé : 1

Emploi jugé en adéquation avec la formation de L3 : 2

Emploi salarié stable : 1

Emploi salarié temporaire : 2

Temps complet : 4

Secteur privé : 3

Secteur non précisé : 1

Université Rennes 2 - DEVU - OPEIP -

Chargée d'études : Mévéna Squiban - Bureau P319 - Tel : 02 99 14 20 60

<https://www.univ-rennes2.fr/formation/suivi-diplomes>

