



## GÉOGRAPHIE

**TOUTS MODÉS  
D'ENSEIGNEMENT  
CONFONDUS**



### Méthodologie

Enquête lancée le 7 octobre 2024, soit 2 ans après l'obtention de la Licence.  
Le recueil des données est effectué via questionnaire en ligne et rappel téléphonique.  
Les analyses portent sur la population répondante.



48 Inscrits

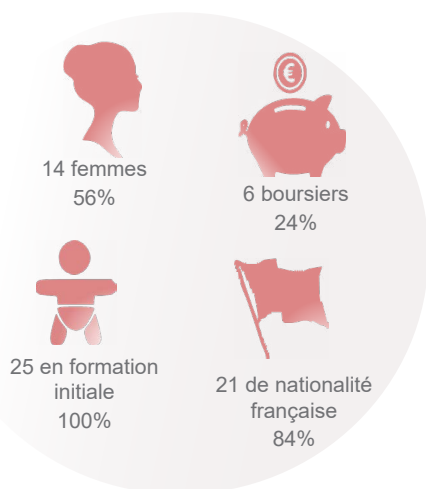


39 diplômés  
81%

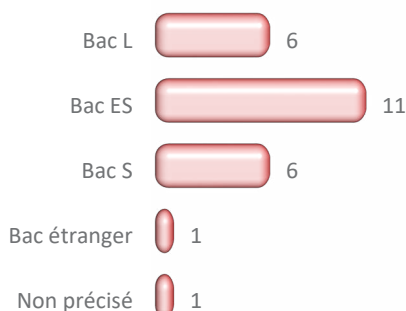


25 répondants  
64%

## PROFIL

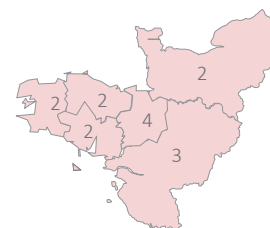


**92% sont titulaires d'un Bac général**



**40% ont eu leur Bac en Bretagne**

- Ile de France : 2
- Autre région : 4
- Etranger : 4



**48% ont obtenu leur Licence 3 ans après le Bac\***

**21 ans**

Age médian d'obtention de la Licence\*  
[médiane, mini : 20 - Max : 30]

	Nb
3 ans	11
4 ans	4
5 ans	2
6 ans et +	6

\*Calculs réalisés sur les inscrits en formation initiale, hors Bac étranger et équivalence : n=23

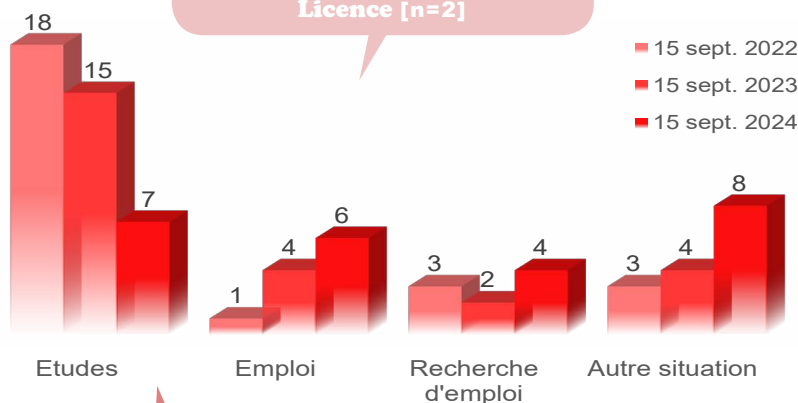
Age médian d'obtention du Bac\*  
[médiane, mini : 17 - Max : 22]

**18 ans**

## DEVENIR POST LICENCE

**24% sont en emploi 2 ans après**

**8% occupent un emploi sans avoir poursuivi d'études post Licence [n=2]**



**Au total, 72% poursuivent des études après la Licence**

- 1 an d'études : 2 [8%]
- 2 ans d'études : 10 [40%]
- 3 ans d'études : 6 [24%]

## Bilan général

**2 ans après la Licence\*\***

Au total, 2 ans après la Licence...  
- Principaux résultats présentés -

- Titulaire d'un Master hors MEEF : 9
- Titulaire d'un Master MEEF : 1
- Titulaire d'un Master 1 hors MEEF : 2
- Titulaire d'un Master 1 MEEF : 1
- Poursuite d'études sans validation : 2
- Pas en études : 7

\*\*Bilan réalisé sur l'ensemble des répondants à l'enquête (n=25) sur les années 2022/2023 et 2023/2024.

# POURSUITE D'ÉTUDES

**15 sept. 2022** [n=18]

	Inscrits	Admis
M1 - Urbanisme et aménagement - Recherche, inégalités, villes, espaces et sociétés	2	2
M1 MEEF - Professorat des écoles	1	1
M1 MEEF - CAPES - Histoire géographique	1	1
M1 - Géomatique - Systèmes d'Information Géographique et Analyse des Territoire	1	1
M1 - Géographie, aménagement, environnement et développement - Télédétection environnement	1	1
M1 - Sciences de l'éducation - Coopération internationale	1	1
M1 - Recherche en sciences sociales	1	1
M1 - Histoire contemporaine	1	1
M1 - Géopolitique	1	1
M1 - Economie	1	1
M2 - Géopolitique, ressources et territoire	1	1
Doctorat - Histoire	1	
L3 - Géographie, aménagement - Environnement	1	1
L2 - Arts du spectacle - Cinéma	1	1
L1 - Anglais	1	
Prépa. concours - Sciences politiques	1	
Non précisé - Sciences politiques	1	1

39% d'universitaires non réinscrits à Rennes 2\* [n=7]

- Formation universitaire non enseignée à Rennes 2 : 3
- Raison personnelle : 2
- Formation universitaire dispo à Rennes 2 mais + attractive ailleurs : 3
- Autre : 1

\*Plusieurs réponses possibles

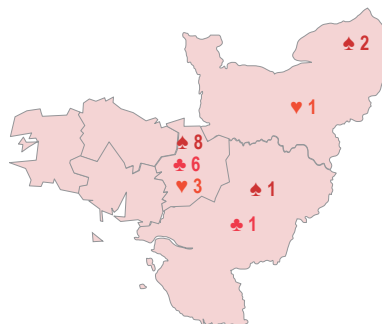
MEEF : Métiers de l'Enseignement, de l'Éducation et de la Formation

**15 sept. 2023** [n=15]

	Inscrits	Admis
M2 MEEF - Professorat des écoles	1	1
M2 - Urbanisme et aménagement - Recherche, inégalités, villes, espaces et sociétés	1	1
M2 - Sciences de l'éducation - Relations internationales	1	1
M2 - Recherche en sciences sociales	1	1
M2 - Histoire contemporaine	1	1
M2 - Gestion de crise et de sécurité	1	1
M2 - Géopolitique	1	1
M2 - Géomatique - Système d'information géographique et analyse des territoires	1	1
M2 - Géographie, aménagement, environnement et développement - Télédétection-environnement	1	1
M2 - Economie, géographie, droit	1	1
M1 - Géographie, aménagement, environnement et développement - Télédétection environnement	1	1
L3 - Sciences politiques, sociales et environnementales	1	1
L3 - Arts du spectacle - Cinéma	1	1
Doctorat - Histoire	1	
Prépa. concours - Sciences politiques	1	1

**15 sept. 2024** [n=7]

	Inscrits
Doctorat - Histoire	1
M2 - Recherche en sciences sociales	1
M2 - Géographie, aménagement, environnement et développement - Télédétection-environnement	1
M1 - Concertation et territoire en transition	1
M1 - Cinéma et audiovisuel - Histoire et esthétique du cinéma	1
Prépa. concours - Agréation - Géographie	1
Prépa. concours - Histoire - Géographie	1



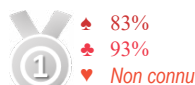
## légende

	sept. 2022	sept. 2023	sept. 2024
► Ile de France	4	4	2
► Autre région	2	2	1
► Etranger	1	2	

### Taux en Master\* MEEF & hors MEEF confondus



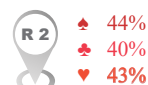
### Taux de réussite globale



### Taux d'inscrits en université



### Taux d'universitaires inscrits à Rennes 2



# L'EMPLOI 2 ANS APRÈS JUSTE AVEC UNE LICENCE

Intitulé d'emploi :

- 1 Guide conducteur
- 1 Technicien cordiste

**2 diplômés sans poursuite d'études post Licence sont en emploi au 15 septembre 2024 [8%]**

Prof. intermédiaire : 2

Emploi jugé en adéquation avec la formation de L3 : 0

Emploi salarié temporaire : 2

Temps complet : 2

Secteur privé : 2

Université Rennes 2 - DEVU - OPEIP -

Chargée d'études : Mévéna Squiban - Bureau P319 - Tel : 02 99 14 20 60

<https://www.univ-rennes2.fr/formation/suivi-diplomes>

