

**TOUS MODÉS
D'ENSEIGNEMENT
CONTINGENTS**



Méthodologie

Enquête lancée le 7 octobre 2024, soit 2 ans après l'obtention de la Licence.
Le recueil des données est effectué via questionnaire en ligne et rappel téléphonique.
Les analyses portent sur la population répondante.



161 Inscrits

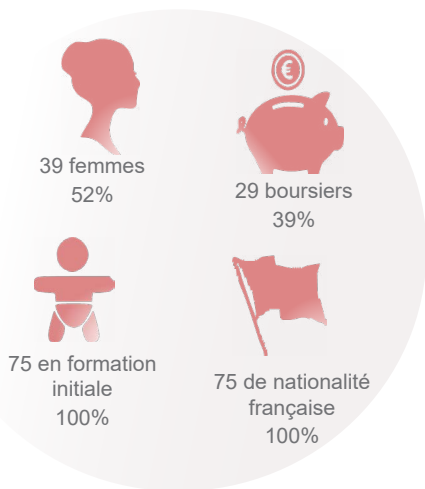


129 diplômés
80%

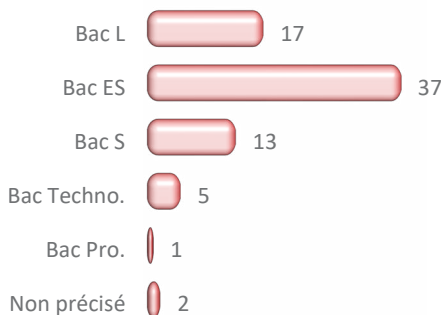


75 répondants
58%

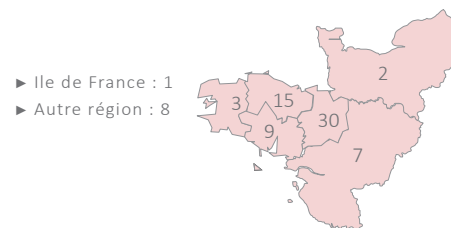
PROFIL



**89% sont titulaires
d'un Bac général**



76% ont eu leur Bac en Bretagne



**59% ont obtenu leur Licence
3 ans après le Bac***

21 ans

Age médian d'obtention de la Licence*
[médiane, mini : 19 - Max : 68]

	Nb
3 ans	43
4 ans	11
5 ans	4
6 ans et +	15

*Calculs réalisés sur les inscrits en formation initiale, hors Bac étranger et équivalence : n=73

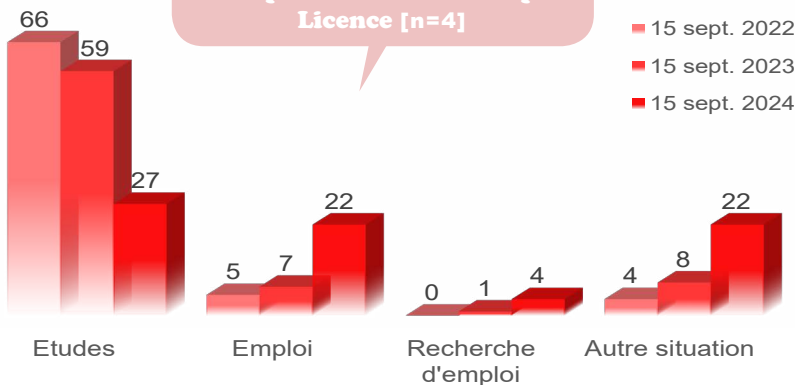
Age médian d'obtention du Bac*
[médiane, mini : 16 - Max : 20]

18 ans

DEVENIR POST LICENCE

**29% sont en emploi
2 ans après**

**5% occupent un emploi sans
avoir poursuivi d'études post
Licence [n=4]**



**Au total, 91% poursuivent des
études après la Licence**

- 1 an d'études : 8 [11%]
- 2 ans d'études : 36 [48%]
- 3 ans d'études : 24 [32%]

Bilan général

2 ans après la Licence**

Au total, 2 ans après la Licence...
- Principaux résultats présentés -

- Titulaire d'un Master hors MEEF : 29
- Titulaire d'un Master MEEF : 17
- Titulaire d'un Master 1 hors MEEF : 9
- Titulaire d'un Master 1 MEEF : 3
- Poursuite d'études sans validation : 5
- Pas en études : 8

**Bilan réalisé sur l'ensemble des répondants à l'enquête (n=75) sur les années 2022/2023 et 2023/2024.

POURSUITE D'ÉTUDES

15 sept. 2022 [n=66]

	Inscrits	Admis
M1 - Histoire, civilisations, patrimoine	26	23
M1 MEEF - CAPES - Histoire géographique	11	10
M1 MEEF - Professorat des écoles	5	5
M1 - Histoire de l'art - Histoire et critiques des arts	2	1
M1 MEEF - Conseiller Principal d'Éducation	1	1
M1 MEEF - CAPES - Sciences de l'éducation	1	1
M1 MEEF - CAPES - Histoire	1	1
M1 MEEF - CAPES - Documentation	1	1
M1 - Langues	1	1
M1 - Sciences de l'information et des bibliothèques	1	1
M1 - Politique internationale	1	1
M1 - Patrimoine et musées	1	1
M1 - Orchestre, harpe	1	1
M1 - Métiers du livre et de l'édition - Métiers des bibliothèques	1	1
M1 - Médiation, communication culturelle - Patrimoine, musée	1	
M1 - Histoire, patrimoine et civilisation	1	1
M1 - Histoire, civilisations, patrimoine - Conflictualités et médiation	1	1
M1 - Histoire contemporaine	1	1
M1 - Etudes asiatiques	1	1
M1 - Egyptologie	1	1
L3 - Sociologie	1	1
L3 - Histoire de l'art et archéologie	1	1
BUT 1 - Science des données	1	1
Prépa. - Journalisme	1	1
Prém - Histoire	1	1
Non précisé - Animation 3D	1	1

26% d'universitaires non réinscrits à

Rennes 2* [n=17]

- Formation universitaire non enseignée à Rennes 2 : 11
- Raison personnelle : 2
- Formation universitaire dispo à Rennes 2 mais + attractive ailleurs : 1
- Autre :
- Non admis à Rennes 2 : 2
- Non précisé : 3

15 sept. 2023 [n=59]

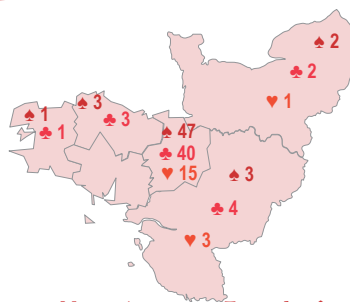
	Inscrits	Admis
M2 - Histoire, civilisations, patrimoine - Histoire, sciences sociales	12	8
M2 MEEF - CAPES - Histoire géo.	8	8
M2 MEEF - Professorat des écoles	5	4
M2 - Histoire, civilisations, patrimoine - Relations internationales, mondialisations et interculturalités	5	5
M2 - Histoire, civilisations, patrimoine - Médiation du patrimoine, de l'histoire et des territoires	4	4
M2 MEEF - Conseiller Principal d'Éducation	1	1
M2 MEEF - CAPES - Sciences de l'éducation	1	1
M2 MEEF - CAPES - Histoire - Géo.	1	1
M2 MEEF - CAPES - Histoire	1	1
M2 MEEF - CAPES - Documentation	1	1
M2 - Politique internationale	1	1
M2 - Politique des bibliothèques et de la documentation	1	1
M2 - Patrimoine et musées	1	1
M2 - Orchestre, harpe	1	1
M2 - Métiers du livre et de l'édition - Métiers des bibliothèques	1	1
M2 - Langues	1	1
M2 - Histoire, civilisations, patrimoine - Conflictualités et médiation	1	1
M2 - Histoire, civilisation et patrimoine	1	1
M2 - Histoire de l'art - Restauration et réhabilitation du patrimoine bâti et des sites	1	1
M2 - Histoire de l'Art - Gestion et mise en valeur des oeuvres d'art, des objets ethnographiques et techniques	1	1
M2 - Histoire contemporaine	1	1
M2 - Etudes asiatiques	1	1
M1 MEEF - CAPES - Histoire - Géo.	1	1
M1 - Sciences sociales - Histoire	1	1
M1 - Journalisme international	1	1
M1 - Histoire, civilisations, patrimoine	2	1
L3 - Droit	1	1
BUT 2 - Science des données	1	1
Non précisé - Animation 3D	1	1

15 sept. 2024 [n=27]

	Inscrits
Prépa. concours - Agrégation - Histoire	4
Prépa. concours - Agrégation - Géographie	3
Prépa. concours - Agrégation - Géographie	1
M2 - Histoire, civilisations, patrimoine - Histoire, sciences sociales	2
M2 MEEF - CAPEPS	1
M2 - Histoire, civilisations, patrimoine - Relations internationales, mondialisations et interculturalités	1
M2 - Sciences sociales - Histoire	1
M2 - Médiation du patrimoine historique	1
M2 - Journalisme international	1
M1 - Histoire, civilisations, patrimoine	1
M1 - Ressources humaines	1
M1 - Muséologie	1
M1 - Ingénierie pédagogique	1
M1 - Gestion de l'art et du patrimoine	1
M1 - Archives	1
L3 - Breton et celtique	1
DEUST 2 - Métiers du livre et de l'édition	1
CAP - Reliure	1
BUT 3 - Science des données	1
Non précisé - Animation 3D	1
Non précisé - Langues	1

Légende

	sept. 2022	sept. 2023	sept. 2024
► Ile de France	2	3	2
► Autre région	7	5	5
► Etranger	1	1	1



Taux en Master*
MEEF & hors MEEF confondus



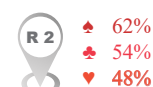
Taux de réussite globale



Taux d'inscrits en université



Taux d'universitaires inscrits à Rennes 2



L'EMPLOI 2 ANS APRÈS JUSTE AVEC UNE LICENCE

Intitulé d'emploi :

- 1 Gendarme
- 1 Professeur agrégé
- 1 Professeur de lettres et d'histoire géographique
- 1 Professeur d'histoire géographique

4 diplômés sans poursuite d'études post Licence

sont en emploi au 15 septembre 2024 [5%]

Cadre : 3
Prof. intermédiaire : 1

Emploi jugé en adéquation avec la formation de L3 : 2

Emploi salarié stable : 3
Emploi salarié temporaire : 1
Temps complet : 2
Secteur privé : 1
Secteur public : 3

Université Rennes 2 - DEVU - OPEIP -

Chargée d'études : Mévéna Squiban - Bureau P319 - Tel : 02 99 14 20 60

<https://www.univ-rennes2.fr/formation/suivi-diplomes>

