



EN PRÉSENTIEL



Méthodologie

Enquête lancée le 7 octobre 2024, soit 2 ans après l'obtention de la Licence.
Le recueil des données est effectué via questionnaire en ligne et rappel téléphonique.
Les analyses portent sur la population répondante.



127 Inscrits

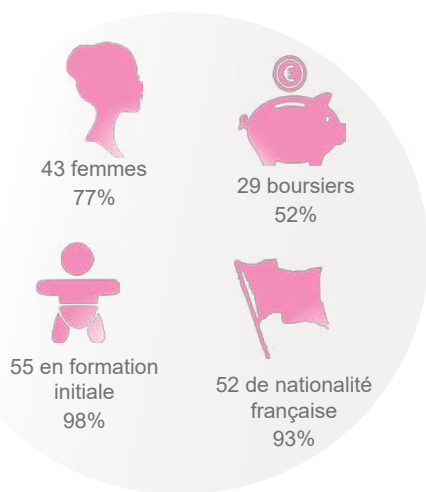


88 diplômés
69%

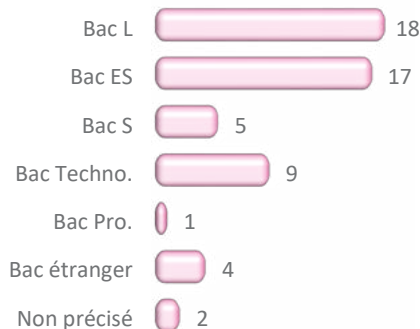


56 répondants
64%

PROFIL

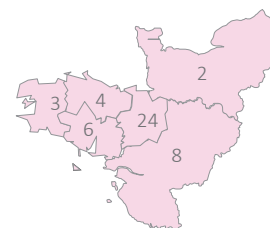


71% sont titulaires d'un Bac général



66% ont eu leur Bac en Bretagne

- Ile de France : 1
- Autre région : 4
- Etranger : 4



63% ont obtenu leur Licence 3 ans après le Bac*

21 ans

Age médian d'obtention de la Licence*
[médiane, mini : 20 - Max : 27]

	Nb
3 ans	31
4 ans	11
5 ans	3
6 ans et +	4

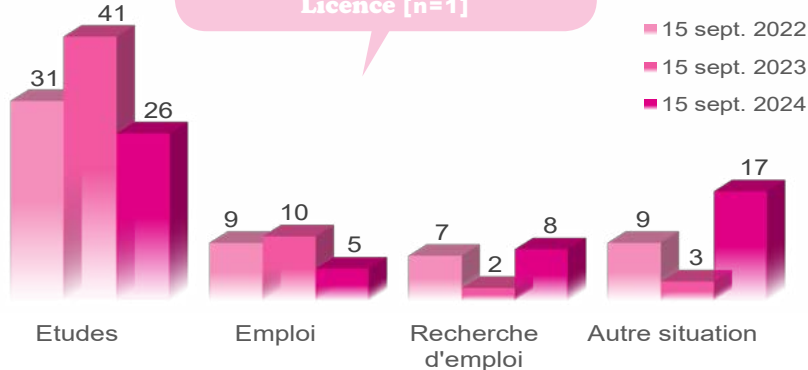
*Calculs réalisés sur les inscrits en formation initiale, hors Bac étranger et équivalence : n=49

Age médian d'obtention du Bac*
[médiane, mini : 17 - Max : 20]

17 ans

DEVENIR POST LICENCE

9% sont en emploi 2 ans après
2% occupent un emploi sans avoir poursuivi d'études post Licence [n=1]



Au total, 87.5% poursuivent des études après la Licence

- 1 an d'études : 10 [18%]
- 2 ans d'études : 29 [51.5%]
- 3 ans d'études : 10 [18%]

Bilan général

2 ans après la Licence**

Au total, 2 ans après la Licence...
- Principaux résultats présentés -

- Titulaire d'un Master hors MEEF : 14
- Titulaire d'un Master MEEF : 3
- Titulaire d'un Master 1 hors MEEF : 15
- Titulaire d'un Master 1 MEEF : 2
- Poursuite d'études sans validation : 3
- Pas en études : 12

**Bilan réalisé sur l'ensemble des répondants à l'enquête (n=56) sur les années 2022/2023 et 2023/2024.

POURSUITE D'ÉTUDES

15 sept. 2022 [n=31]

	Inscrits	Admis
M1 MEEF - Professorat des écoles	3	3
M1 MEEF - Conseiller Principal d'Éducation	1	
M1 - Intervention sociale - Métiers de l'ingénierie dans l'action sociale et éducative	5	4
M1 - Sociologie	3	3
M1 - Urbanisme et aménagement - Recherche, inégalités, villes, espaces et sociétés	2	1
M1 - Urbanisme et aménagement - Aménagement, Urbanisme, Diagnostic et Intervention sur les Territoires	1	1
M1 - Urbanisme et aménagement - Aménagement et collectivités territoriales	1	1
M1 - Sciences de l'éducation et de la formation - Education et formation : cultures, pratiques, recherches	1	
M1 - Economie sociale et solidaire - Finances solidaires et gestion des entreprises	1	1
M1 - Culture et communication - Etudes, projets et recherches en information communication	1	1
M1 - Cinéma et audiovisuel - Documentaire : écriture du réel	1	1
M1 - Approches créatives de l'espace public	1	1
M1 - Sciences de l'information et de la communication	1	1
M1 - Santé publique	1	1
M1 - Relations internationales	1	1
M1 - Métiers de la culture, développement, territoires, spectacle vivant	1	1
M1 - Études sur le genre	1	1
M1 - Communication publique influence	1	1
LP- Métiers de l'immobilier : gestion et administration de biens - Gestion de l'habitat social	1	1
L3 - Psychologie	1	1
L1 - Non précisé	1	1
Diplôme d'Etat 1 - Infirmier	1	1

15 sept. 2023 [n=41]

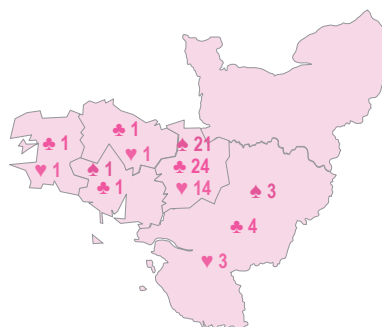
	Inscrits	Admis
M2 MEEF - Professorat des écoles	3	3
M2 - Urbanisme et aménagement - Aménagement, urbanisme, diagnostic et intervention sur les territoires	1	1
M2 - Urbanisme et aménagement - Aménagement et collectivités territoriales	1	1
M2 - Sociologie	3	2
M2 - Sciences de l'information et de la communication	1	1
M2 - Santé publique - Promotion de la santé et prévention	1	1
M2 - Relations internationales	1	1
M2 - Métiers de la culture, développement, territoires, spectacle vivant	1	1
M2 - Intervention et développement social - Chargé.e.s de projets collectifs et participatifs	2	2
M2 - Intervention et développement social - Chargé.e.s de mission et de coordination : action sociale et éducative	2	1
M2 - Information, Communication - Etude et Projets en information communication pour la Culture	1	
M2 - Études sur le genre	1	
M2 - Economie Sociale et Solidaire - Analyse de projets et développement durable	1	1
M2 - Communication publique influence	1	1
M2 - Cinéma et audiovisuel - Documentaire : écriture du réel	1	
M2 - Approches créatives de l'espace public	1	1
M1 - Intervention sociale - Métiers de l'ingénierie dans l'action sociale et éducative	3	3
M1 - Sciences de l'éducation et de la formation - Education et formation : cultures, pratiques, recherches	2	1
M1 MEEF - Professorat des écoles	2	1
M1 MEEF - Conseiller Principal d'Éducation	1	1
Autre M1	7	6
Autre	4	4

15 sept. 2024 [n=26]

	Inscrits
M2 MEEF - Professorat des écoles	1
M2 MEEF - Conseiller Principal d'Éducation	1
M2 - Urbanisme et aménagement - Recherche, inégalités, villes, espaces et sociétés	1
M2 - Sociologie	1
M2 - Psychologie - Psychologie clinique, psychopathologie et psychologie de la santé - Violences, risques, vulnérabilités	1
M2 - Intervention et développement social - Chargé.e.s de projets collectifs et participatifs	2
M2 - Intervention et développement social - Chargé.e.s de mission et de coordination : action sociale et éducative	1
M2 - Cinéma et audiovisuel - Documentaire : écriture du réel	1
M2 - Urbanisme et aménagement	1
M2 - Sociologie - Métiers de l'intervention sociale et du développement territorial	1
M2 - Management de l'innovation	1
M2 - Humanitaire	1
M2 - Études sur le genre	1
M2 - Encadrement éducatif	1
M2 - Criminologie - Intervention	1
M1 - Sciences de l'éducation et de la formation - Education et formation : cultures, pratiques, recherches	1
M1 - Evaluation et management des politiques sociales	1
L2 - AES	1
L1 - Droit	1
Diplôme Universitaire - Réalisation - Cinéma	1
Diplôme d'Etat 3 - Infirmier	1
Diplôme d'Etat 2 - Educateur spécialisé	1
Diplôme d'Etat (année non précisée) - Non précisé	1
Diplôme d'Etat (année non précisée) - Auxiliaire de puériculture	1
BUT 2 - Information communication - Journalisme	1

26% d'universitaires non réinscrits à Rennes 2* [n=8]

- Formation universitaire non enseignée à Rennes 2 : 3
- Raison personnelle : 2
- Formation universitaire dispo à Rennes 2 mais + attractive ailleurs : 1
- Non admis à Rennes 2 : 4
- Non précisé : 1



légende

	sept. 2022	sept. 2023	sept. 2024
► Ile de France	1	2	2
► Autre région	4	6	4
► Etranger	1	2	1

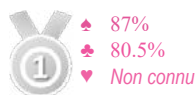
*Plusieurs réponses possibles

MEEF : Métiers de l'Enseignement, de l'Éducation et de la Formation

Taux en Master*
MEEF & hors MEEF confondus



Taux de réussite globale



Taux d'inscrits en université



Taux d'universitaires inscrits à Rennes 2



L'EMPLOI 2 ANS APRÈS JUSTE AVEC UNE LICENCE

1 diplômé sans poursuite d'études post Licence est en emploi au 15 septembre 2024 [2%]

Intitulé d'emploi :

Gendarme

Prof. intermédiaire : 1

Emploi jugé en adéquation

Temps complet : 1

Emploi salarié stable : 1

avec la formation de L3 : 1

Secteur public : 1

Université Rennes 2 - DEVU - OPEIP -

Chargée d'études : Mévéna Squiban - Bureau P319 - Tel : 02 99 14 20 60

<https://www.univ-rennes2.fr/formation/suivi-diplomes>

