



**TOUTS MODS
D'ENSEIGNEMENT
CONTINGENTS**

i Méthodologie

Enquête lancée le 7 octobre 2024, soit 2 ans après l'obtention de la Licence.
Le recueil des données est effectué via questionnaire en ligne et rappel téléphonique.
Les analyses portent sur la population répondante.



181 Inscrits

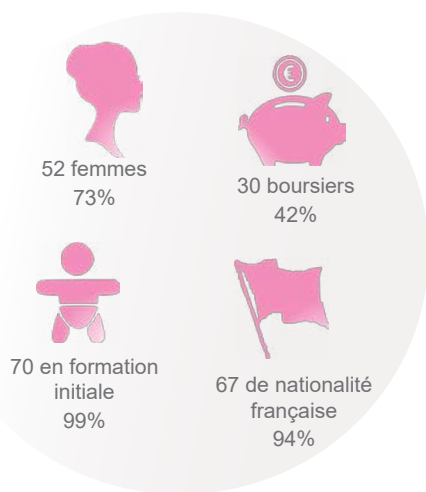


111 diplômés
61%

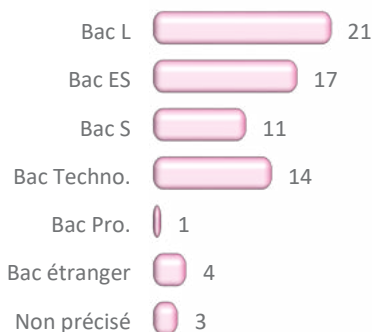


71 répondants
64%

PROFIL

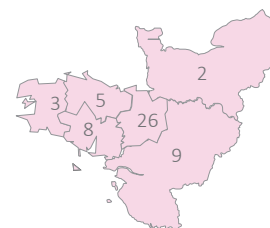


69% sont titulaires d'un Bac général



59% ont eu leur Bac en Bretagne

- Ile de France : 5
- Autre région : 9
- Etranger : 4



49% ont obtenu leur Licence 3 ans après le Bac*

21 ans

Age médian d'obtention de la Licence*
[médiane, mini : 20 - Max : 47]

	Nb
3 ans	31
4 ans	12
5 ans	5
6 ans et +	15

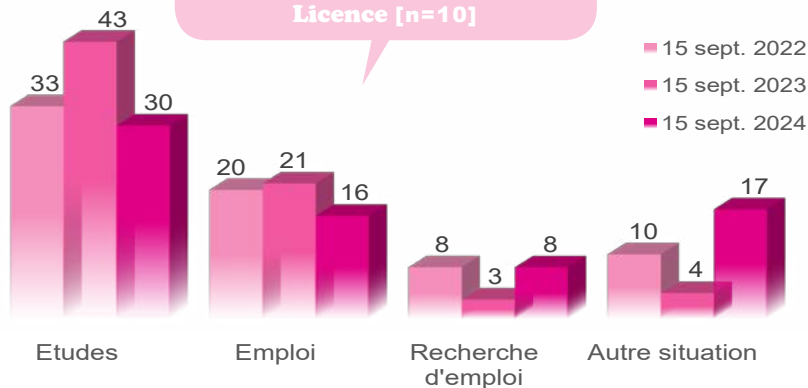
*Calculs réalisés sur les inscrits en formation initiale, hors Bac étranger et équivalence : n=63

Age médian d'obtention du Bac*
[médiane, mini : 17 - Max : 21]

DEVENIR POST LICENCE

22.5% sont en emploi 2 ans après

14% occupent un emploi sans avoir poursuivi d'études post Licence [n=10]



Au total, 77.5% poursuivent des études après la Licence

- 1 an d'études : 14 [20%]
- 2 ans d'études : 31 [43.5%]
- 3 ans d'études : 10 [14%]

Bilan général

2 ans après la Licence**

Au total, 2 ans après la Licence...
- Principaux résultats présentés -

- Titulaire d'un Master hors MEEF : 14
- Titulaire d'un Master MEEF : 3
- Titulaire d'un Master 1 hors MEEF : 16
- Titulaire d'un Master 1 MEEF : 2
- Poursuite d'études sans validation : 5
- Pas en études : 23

**Bilan réalisé sur l'ensemble des répondants à l'enquête (n=71) sur les années 2022/2023 et 2023/2024.

POURSUITE D'ÉTUDES

15 sept. 2022 [n=33]

	Inscrits	Admis
M1 MEEF - Professorat des écoles	3	3
M1 MEEF - Conseiller Principal d'Education	1	
M1 - Urbanisme et aménagement - Recherche, inégalités, villes, espaces et sociétés	2	1
M1 - Urbanisme et aménagement - Aménagement, Urbanisme, Diagnostique et Intervention sur les Territoires	1	1
M1 - Urbanisme et aménagement - Aménagement et collectivités territoriales	1	1
M1 - Sociologie	3	3
M1 - Sciences de l'éducation et de la formation - Education et formation : cultures, pratiques, recherches	1	
M1 - Intervention sociale - Métiers de l'ingénierie dans l'action sociale et éducative	5	4
M1 - Economie sociale et solidaire - Finances solidaires et gestion des entreprises	1	1
M1 - Culture et communication - Etudes, projets et recherches en information communication	1	1
M1 - Cinéma et audiovisuel - Documentaire : écriture du réel	1	1
M1 - Approches créatives de l'espace public	1	1
M1 - Sociologie	1	
M1 - Sciences de l'information et de la communication	1	1
M1 - Santé publique	1	1
M1 - Relations internationales	1	1
M1 - Métiers de la culture, développement, territoires, spectacle vivant	1	1
M1 - Études sur le genre	1	1
M1 - Communication publique influence	1	1
M2 - Politiques sociales	1	1
LP - Métiers de l'immobilier : gestion et administration de biens - Gestion de l'habitat social	1	1
L3 - Psychologie	1	1
L1 - Non précisé	1	1
Diplôme d'Etat 1 - Infirmier	1	1

15 sept. 2023 [n=43]

	Inscrits	Admis
M2 MEEF - Professorat des écoles	3	3
M2 - Urbanisme et aménagement - Aménagement, urbanisme, diagnostic et intervention sur les territoires	1	1
M2 - Urbanisme et aménagement - Aménagement et collectivités territoriales	1	1
M2 - Sociologie	3	2
M2 - Sciences de l'information et de la communication	1	1
M2 - Santé publique - Promotion de la santé et prévention	1	1
M2 - Relations internationales	1	1
M2 - Métiers de la culture, développement, territoires, spectacle vivant	1	1
M2 - Intervention et développement social - Chargé.e.s de projets collectifs et participatifs	2	2
M2 - Intervention et développement social - Chargé.e.s de mission et de coordination : action sociale et éducative	2	1
M2 - Information, Communication - Etude et Projets en information communication pour la Culture	1	
M2 - Études sur le genre	1	
M2 - Economie Sociale et Solidaire - Analyse de projets et développement durable	1	1
M2 - Communication publique influence	1	1
M2 - Cinéma et audiovisuel - Documentaire : écriture du réel	1	
M2 - Approches créatives de l'espace public	1	1
M1	16	13
Autre	5	4

15 sept. 2024 [n=30]

	Inscrits
M2 MEEF - Professorat des écoles	1
M2 MEEF - Conseiller Principal d'Education	1
M2 - Urbanisme et aménagement - Recherche, inégalités, villes, espaces et sociétés	1
M2 - Sociologie	1
M2 - Psychologie - Psychologie clinique, psychopathologie et psychologie de la santé - Violences, risques, vulnérabilités	1
M2 - Intervention et développement social - Chargé.e.s de projets collectifs et participatifs	2
M2 - Intervention et développement social - Chargé.e.s de mission et de coordination : action sociale et éducative	1
M2 - Cinéma et audiovisuel - Documentaire : écriture du réel	1
M2 - Urbanisme et aménagement	1
M2 - Sociologie - Vulnérabilité sociale	1
M2 - Sociologie - Métiers de l'intervention sociale et du développement territorial	1
M2 - Sociologie	1
M2 - Management de l'innovation	1
M2 - Humanitaire	1
M2 - Etudes sur le genre	1
M2 - Encadrement éducatif	1
M2 - Criminologie - Intervention	1
M1	3
Autre	9

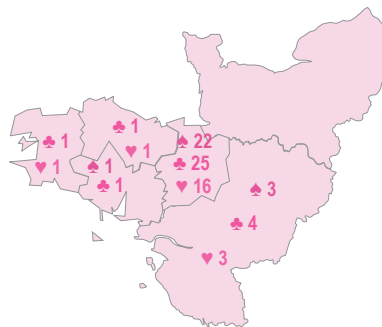
30% d'universitaires non réinscrits à

Rennes 2* [n=10]

- Formation universitaire non enseignée à Rennes 2 : 4
- Raison personnelle : 2
- Formation universitaire dispo à Rennes 2 mais + attractive ailleurs : 1
- Autre : 1
- Non admis à Rennes 2 : 4
- Non précisé : 1

*Plusieurs réponses possibles

MEEF : Métiers de l'Enseignement, de l'Education et de la Formation



légende

	sept. 2022	sept. 2023	sept. 2024
► Ile de France	1	3	4
► Autre région	5	6	4
► Etranger	1	2	1

Taux en Master* MEEF & hors MEEF confondus



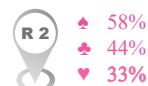
Taux de réussite globale



Taux d'inscrits en université



Taux d'universitaires inscrits à Rennes 2



L'EMPLOI 2 ANS APRÈS JUSTE AVEC UNE LICENCE

Intitulé d'emploi :

- 1 Assistant de direction en EHPAD
- 1 Auxiliaire de vie
- 1 Chargé d'études
- 1 Chargé de coopération territoriale
- 1 Conseiller prévoyance
- 1 Directeur d'études en urbanisme
- 1 Formateur
- 1 Gendarme
- 1 Gestionnaire ressources humaines
- 1 Informaticien

10 diplômés sans poursuite d'études post Licence

sont en emploi au 15 septembre 2024 [14%]

- Cadre : 5
- Prof. intermédiaire : 4
- Employé : 1

Emploi jugé en adéquation

avec la formation de L3 : 5

Adéquation non

précisée : 1

Emploi salarié stable : 9

Emploi salarié temporaire : 1

Temps complet : 10

Secteur privé : 7

Secteur non précisé : 1

Université Rennes 2 - DEVU - OPEIP -

Chargée d'études : Mévéna Squiban - Bureau P319 - Tel : 02 99 14 20 60

<https://www.univ-rennes2.fr/formation/suivi-diplomes>

