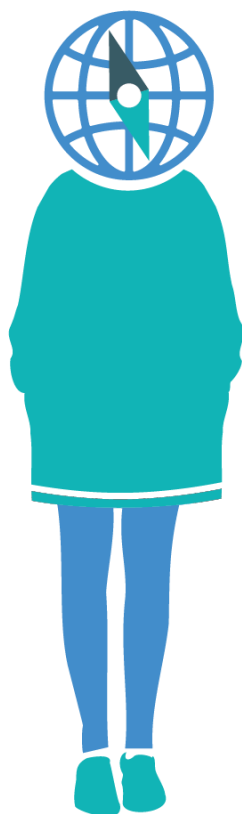


CONVENTIONS BILATÉRALES HORS-EUROPE

MOBILITÉ ÉTUDIANTE 2026-2027



LISTE DES CONVENTIONS BILATÉRALES

Sous réserve de renouvellement des conventions par les universités partenaires

POUR LES ACCORDS INDIQUANT UNE MOBILITE EN L3, UNE MOBILITE EN L2 EST ENVISAGEABLE, APRES ENTRETEN PREALABLE AVEC LE COORDINATEUR DE L'ECHANGE

* Niveau TOEFL exigé

** Selon le niveau de langue

NOM	VILLE	DISCIPLINES CONCERNEES	NIVEAU DE DIPLOME en 2025/2026	NOMBRE D'ETUDIANTS A L'ANNEE	Site INTERNET
AMERIQUE DU SUD					
<u>ARGENTINE</u>					
Universidad Nacional de Cordoba	Cordoba	Espagnol, LEA espagnol confirmé	M1-M2	1	www.unc.edu.ar
Universidad Nacional de Cuyo	Mendoza	LEA, Lettres, Histoire, Géographie, espagnol confirmé	L3, M1	1 (en attente de renouvellement)	www.uncu.edu.ar
Universidad Nacional Tres de Febrero	Buenos Aires	Histoire, AES, Master les Amériques et ETILA espagnol confirmé	L3, M1-M2	2	www.untref.edu.ar
Universidad Nacional de Tucumán	San Miguel de Tucumán	Lettres, Histoire, Géographie, LEA, Sciences Education, Espagnol espagnol confirmé	L3, M1	4	www.unt.edu.ar
Universidad Nacional de la Plata	La Plata	toutes disciplines espagnol confirmé	L3, M1	5	www.unlp.edu.ar
Universidad Nacional del Nordeste	Corrientes	Histoire, Géographie, LEA, Espagnol, Master les Amériques et ETILA espagnol confirmé	L3, M1-M2	3	www.unne.edu.ar
<u>BRESIL</u>					
Universidade Federale do Rio Grande do Sul	Porto Alegre	Arts plastiques **	M1-M2	1	www.ufrgs.br
Universidade Federal do Amazonas	Manaus	STAPS	L3, M1-M2	3	www.ufam.edu.br
Fundação Universidade de Brasilia	Brasilia	Arts, Lettres, Sciences Humaines, Portugais	L3, M1-M2	1 (en attente de renouvellement)	www.unb.br
Universidade Federal do Rio de Janeiro	Rio de Janeiro	LEA, Portugais **	L3	2	www.ufrj.br
Universidade Estadual do Rio de Janeiro	Rio de Janeiro	LEA, Portugais **	L3, M1-M2	5	www.uerj.br
Universidade Federal do Santa Catarina	Florianópolis	Histoire, Géographie, Psychologie, Portugais, Master les Amériques et ETILA **	L3, M1-M2	2	www.ufsc.br

LISTE DES CONVENTIONS BILATÉRALES

Sous réserve de renouvellement des conventions par les universités partenaires

**POUR LES ACCORDS INDIQUANT UNE MOBILITE EN L3, UNE MOBILITE EN L2 EST ENVISAGEABLE, APRES ENTRETEN PREALABLE
AVEC LE COORDINATEUR DE L'ECHANGE**

* Niveau TOEFL exigé

** Selon le niveau de langue

NOM	VILLE	DISCIPLINES CONCERNEES	NIVEAU DE DIPLOME en 2025/2026	NOMBRE D'ETUDIANTS A L'ANNEE	Site INTERNET
Universidade Estadual de Feira de Santana	Feira de Santana	Lettres, Histoire, Portugais**	L3, M1-M2	6 semestres	www.uefs.br
Universidade de São Paulo	São Paulo	Portugais, LEA**	L3, M1-M2	3	www.usp.br
Universidade Federal Fluminense - UFF	Niteroi	Toutes disciplines, sauf anglais**	L3, M1	2	www.uff.br
CHILI					
Universidad Academia de Humanismo Cristiano Santiago de Chile	Santiago	Sciences sociales, LEA, Sociologie, Psychologie espagnol confirmé	L3, M1	3 (+ 2 M1/M2 Histoire)	www.academia.cl
Universidad de Los Lagos	Osorno	Sciences humaines et sociales, LEA espagnol confirmé	L3, M1	2	www.ulagos.cl
Universidad Catolica del Norte	Antofagasta	Histoire, Master les Amériques et ETILA**	M1-M2	2	www.ucn.cl
Pontificia Universidad Católica de Valparaíso	Valparaíso	Sciences sociales, Psychologie, Master les Amériques et ETILA espagnol confirmé	L3, M1-M2	1	www.pucv.cl
Universidad de Tarapacá	Arica	AES, psychologie, histoire, géographie, espagnol**	L3, M1	4	www.uta.cl
COLOMBIE					
UTADEO	Bogotá	Toutes disciplines, sauf anglais**	L3, M1	1	www.utadeo.edu.co
Universidad Nacional de Colombia	Bogotá	Toutes disciplines (excepté APS, anglais) Espagnol confirmé	L3, M1-M2	4	www.unal.edu.co
Universidad Externado de Colombia	Bogotá	SHS - Priorité géographie, Aménagement Espagnol confirmé	L3, M1-M2	2	www.uexternado.edu.co
Universidad del Rosario	Bogotá	Sociologie, AES, Histoire Espagnol confirmé	L3, M1-M2	2	www.urosario.edu.co

LISTE DES CONVENTIONS BILATÉRALES

Sous réserve de renouvellement des conventions par les universités partenaires

POUR LES ACCORDS INDIQUANT UNE MOBILITE EN L3, UNE MOBILITE EN L2 EST ENVISAGEABLE, APRES ENTRETIEN PREALABLE AVEC LE COORDINATEUR DE L'ECHANGE

* Niveau TOEFL exigé

** Selon le niveau de langue

NOM	VILLE	DISCIPLINES CONCERNEES	NIVEAU DE DIPLOME en 2025/2026	NOMBRE D'ETUDIANTS A L'ANNEE	Site INTERNET
<u>CUBA</u>					
Universidad de Sancti Spiritus	Sancti Spiritus	LEA Espagnol **	L3, M1	2 2	www.uniss.edu.cu
<u>MEXIQUE</u>					
Benémrita Universidad Autónoma de Puebla	Puebla	Lettres, Histoire, Espagnol, LEA **	L3, M1-M2	2 (sous réserve de réciprocité)	www.buap.mx
Universidad Autonoma de Baja California (UABC)	Mexicali	LEA Espagnol Arts du Spectacle Musique	L3	2	www.uabc.mx
Universidad de Guadalajara	Guadalajara	Histoire, LEA, Espagnol, AES, Histoire de l'art **	L3, M1-M2	2 (sous réserve de réciprocité)	www.cca.udg.mx
Universidad de Oaxaca	Oaxaca de Juárez	LEA, Espagnol, Histoire, FLE	L3, M1-M2	4 (en attente de renouvellement)	www.uabjo.mx
Universidad Veracruzana	Xalapa	Espagnol / Histoire, Histoire de l'art **	M1, M2	1	www.uv.mx
Colegio de Mexico	México	Sciences humaines et sociales, Espagnol, Communication	M1	4 semestres	www.colmex.mx
Colegio de San Luis	Potosí	Histoire, Espagnol	L3, M1-M2	4 semestres	www.colsan.edu.mx
<u>PEROU</u>					
Pontificia Universidad Católica del Perú	Lima	Arts plastiques, Arts du spectacle, Communication Sociologie, Psychologie, AES, Géographie, Histoire	L3, M1-M2 Espagnol confirmé	2 (dont une en priorité Master les Amériques)	www.pucp.edu.pe
<u>PORTO RICO</u>					
Universidad de Puerto Rico (UPR) – Campus de Rio Piedras	San Juan	LEA	L3	3	www.upr.edu

LISTE DES CONVENTIONS BILATÉRALES

Sous réserve de renouvellement des conventions par les universités partenaires

**POUR LES ACCORDS INDIQUANT UNE MOBILITE EN L3, UNE MOBILITE EN L2 EST ENVISAGEABLE, APRES ENTRETIEN PREALABLE
AVEC LE COORDINATEUR DE L'ECHANGE**

* Niveau TOEFL exigé

** Selon le niveau de langue

NOM	VILLE	DISCIPLINES CONCERNEES	NIVEAU DE DIPLOME en 2025/2026	NOMBRE D'ETUDIANTS A L'ANNEE	Site INTERNET
URUGUAY					
Universidad de Montevideo	Montevideo	Histoire, Master les Amériques et ETILA **	M1-M2	2	www.um.edu.uy
Universidad Católica del Uruguay	Montevideo	LEA **	L3, M1	2	www.ucu.edu.uy
AMERIQUE DU NORD					
ETATS-UNIS D'AMERIQUE					
University of Florida	Gainesville	En priorité Communication Lettres Sciences du langage *(Duolingo non accepté)	L3, M1	1	www.ufl.edu
University of North Carolina Greensboro (UNCG)	Greensboro	Toutes disciplines *	L3	Selon sélection préalable	www.uncg.edu
University of North Carolina Wilmington (UNCW)	Wilmington	Lettres *	L3	1	www.uncw.edu
University of Louisiana at Lafayette	Lafayette	Toutes disciplines, En priorité M1-M2 Etudes Francophones, Cinéma, Musique, Anglais, LEA, Histoire *	L3, M1	1	www.louisiana.edu
University of Oklahoma	Norman	Toutes disciplines, FLE *	L3, M1	1	www.ou.edu
Marshall University	Huntington	Toutes disciplines En priorité LEA, AES, Arts *	L3, M1	2	www.marshall.edu
University of Mississippi	Oxford	Toutes disciplines *	L3	2	www.olemiss.edu
Nazareth College	Rochester	Toutes disciplines, En priorité Anglais, LEA*	L3	1	www.naz.edu

LISTE DES CONVENTIONS BILATÉRALES

Sous réserve de renouvellement des conventions par les universités partenaires

POUR LES ACCORDS INDIQUANT UNE MOBILITE EN L3, UNE MOBILITE EN L2 EST ENVISAGEABLE, APRES ENTRETIEN PREALABLE AVEC
LE COORDINATEUR DE L'ECHANGE

* Niveau TOEFL exigé

** Selon le niveau de langue

NOM	VILLE	DISCIPLINES CONCERNEES	NIVEAU DE DIPLOME en 2025/2026	NOMBRE D'ETUDIANTS A L'ANNEE	Site INTERNET
University of Rhode Island	Kingston	Toutes disciplines *	L3, M1	2	www.uri.edu
Texas State University	San Marcos	Toutes disciplines *	L3 M1	2	www.txstate.edu
Reed College	Portland	Psychologie-Anglais- Histoire -Lettres- Histoire de l'Art *	L3	2	www.reed.edu
CANADA					
Carleton University	Ottawa	Toutes disciplines * TOEFL 86/120 exigé – IELTS 6.5	L3, M1 (Sélection sur dossier)	2	www.carleton.ca
Université de Montréal	Montréal	Cinéma ALC : Théâtre et Master Humanités Numériques	L3, M1 (Sélection sur dossier)	3 2	www.umontreal.ca
Université du Québec à Montréal	Montréal	Théâtre	L3, M1 (Sélection sur dossier)	4	www.uqam.ca
Université de Laval	Québec	Lettres Modernes Cinéma	L3 (Sélection sur dossier)	2 2	www.ulaval.ca
Université de Moncton	Moncton	Toutes disciplines, sauf STAPS, sauf anglais. En priorité Communication Lettres	L3, M1 (Sélection sur dossier)	2	www.umoncton.ca
Université du Québec à Trois-Rivières	Trois-Rivières	Histoire	L3, M1-M2	3 semestres	www.uqtr.ca

LISTE DES CONVENTIONS BILATÉRALES

Sous réserve de renouvellement des conventions par les universités partenaires

POUR LES ACCORDS INDICANT UNE MOBILITE EN L3, UNE MOBILITE EN L2 EST ENVISAGEABLE, APRES ENTRETIEN PREALABLE AVEC
LE COORDINATEUR DE L'ECHANGE

* Niveau TOEFL exigé

** Selon le niveau de langue

ASIE

CHINE

NOM	VILLE	DISCIPLINES CONCERNEES	NIVEAU DE DIPLOME en 2025/2026	NOMBRE D'ETUDIANTS A L'ANNEE	Site INTERNET
China Foreign Affairs University	Pékin	LEA, AES, Chinois	L2, L3, M1	6 semestres	www.cfau.edu.cn
Fudan University	Fudan	Chinois, LEA	L2, L3, M1	2	www.fudan.edu.cn
Shandong University Jinan	Jinan	LEA, Chinois, FLE (stage) **	L2, L3, M1	8 semestres	www.sdu.edu.cn
Qingdao University	Qingdao	Chinois, FLE	L2, L3, M1	2 semestres	www.qdu.edu.cn
Beijing Foreign Studies University	Beijing	Master CREEA	M2	6 semestres	en.bfsu.edu.cn
University of Jinan	Jinan	Chinois, LEA	L2, L3, M1	6	www.ujn.edu.cn

COREE DU SUD

Sookmyung Women's University	Seoul	Anglais (L3 uniquement), AES, Arts plastiques, LEA **	L3, M1	2	www.sookmyung.ac.kr
Sungkyunkwan University	Seoul	Cinéma, LEA AES **	L3, M1	1 1	www.skku.edu
Dankook University	Yongin	AES **	L3,M1	2	www.dankook.ac.kr

LISTE DES CONVENTIONS BILATÉRALES

Sous réserve de renouvellement des conventions par les universités partenaires

POUR LES ACCORDS INDIQUANT UNE MOBILITE EN L3, UNE MOBILITE EN L2 EST ENVISAGEABLE, APRES ENTRETIEN PREALABLE AVEC LE COORDINATEUR DE L'ECHANGE

* Niveau TOEFL exigé

** Selon le niveau de langue

JAPON

NOM	VILLE	DISCIPLINES CONCERNEES	NIVEAU DE DIPLOME en 2025/2026	NOMBRE D'ETUDIANTS A L'ANNEE	Site INTERNET
Akita International University	Akita	Disciplines à préciser avec Japonais *	L3, M1	3	www.aiu.ac.jp
Hiroshima City University	Hiroshima	Disciplines à préciser, sauf anglais avec Japonais **	L3, M1	4 (dont 2 à la Faculté des Arts)	www.hiroshima-cu.ac.jp
Kagoshima University	Kagoshima	Toutes disciplines, sauf anglais avec Japonais **	L3, M1	3	ww.kagoshima-u.ac.jp
Oita University	Oita	Disciplines à préciser avec Japonais **	L3, M1	2	www.oita-u.ac.jp
Okinawa International University	Okinawa	Disciplines à préciser, sauf anglais avec Japonais **	L3, M1	3	www.okiu.ac.jp
Tohoku University	Sendai	Disciplines à préciser avec Japonais **	L3, M1	5	www.tohoku.ac.jp
Tokyo Metropolitan University	Tokyo	Disciplines à préciser avec Japonais **	L3, M1	5	www.tmu.ac.jp
Waseda University	Tokyo	Disciplines à préciser avec Japonais **	L3, M1	1	www.waseda.jp
Meiji Gakuin University	Tokyo	Disciplines à préciser avec Japonais **	L3, M1	2	www.meijigakuin.ac.jp
Rikkyo University	Tokyo	Disciplines à préciser avec Japonais **	L3, M1	2	www.rikkyo.ac.jp
Dokkyo University	Saitama	Disciplines à préciser avec Japonais **	L3,M1	2	www.dokkyo.ac.jp

MALAISIE

Universiti Sains Malaysia	Penang	LEA, AES, Géographie Priorité M1-M2 Europe Asie **	L3, M1-M2	5	www.usm.my
---------------------------	--------	--	-----------	---	------------

LISTE DES CONVENTIONS BILATÉRALES

Sous réserve de renouvellement des conventions par les universités partenaires

POUR LES ACCORDS INDICANT UNE MOBILITE EN L3, UNE MOBILITE EN L2 EST ENVISAGEABLE, APRES ENTRETIEN PREALABLE AVEC LE COORDINATEUR DE L'ECHANGE

* Niveau TOEFL exigé

** Selon le niveau de langue

TAIWAN

NOM	VILLE	DISCIPLINES CONCERNEES	NIVEAU DE DIPLOME en 2025/2026	NOMBRE D'ETUDIANTS A L'ANNEE	Site INTERNET
National Cheng-Chi University	Taipei	Chinois, LEA	L2, L3, M1	2	www.nccu.edu.tw
Chinese Culture University	Taipei	Chinois, LEA	L2, L3, M1	4	www.pccu.edu.tw

AFRIQUE

EGYPTE

DEAC Institut Français d'Egypte	Le Caire	Etudes Arabes **	L2, L3	selon sélection préalable tarif préférentiel	www.cfcc-eg.org
---------------------------------	----------	------------------	--------	---	-----------------

OCEANIE

AUSTRALIE

University of Technology, Sydney (UTS)	Sydney	Toutes disciplines sauf anglais TOEFL 79-93 écrit 21 – IELTS 6.5 écrit 6	L3, M1	6 semestres	www.uts.edu.au
The University of Sydney	Sydney	Arts, Sciences Sociales, Anglais TOEFL : 85 minimum en overall score, IELTS : 6.5 (no band below 6.0) Pas de test Toefl IBT home	L3, M1	1	www.sydney.edu.au

LISTE DES CONVENTIONS BILATÉRALES

Sous réserve de renouvellement des conventions par les universités partenaires

Suisse

Anglais

Basel - Universität Basel - CH BASEL01	L, M	1	Année	www.unibas.ch
--	------	---	-------	---------------

Arts du spectacle

Lausanne - Université de Lausanne - CH LAUSANN01 CINEMA	L, M, D	1	Année	www.unil.ch
---	---------	---	-------	-------------

Histoire

Fribourg – Université de Fribourg – CH FRIBOUR01 ARCHEOLOGIE	M	1	Année	www.unifr.ch
--	---	---	-------	--------------

Lettres

Zürich - Universität Zürich -CH ZURICH01	L, M	2	Année	www.uzh.ch
--	------	---	-------	------------

Sciences de l'éducation

Bern - Pädagogische Hochschule Bern - CH BERN12	L, M	2	Année	www.phbern.ch
---	------	---	-------	---------------

STAPS

Lausanne - Université de Lausanne - CH LAUSANN01 M1-M2 Sports et humanité	M	3	Année	www.unil.ch
---	---	---	-------	-------------

Cas particulier de la Suisse

La Suisse ne fait pas partie du programme Erasmus+.

Les étudiants en mobilité en Suisse ne peuvent plus prétendre ni au statut Erasmus, ni à une bourse Erasmus, ni à la préparation linguistique via la plateforme EU ACADEMY.

Cependant, le Gouvernement fédéral suisse assure sur ses fonds propres le financement des échanges entrants et sortants.

LISTE DES CONVENTIONS BILATÉRALES

Royaume-Uni

Attention

- Les accords avec les universités du Royaume-Uni sont en cours de renouvellement, suite à leur sortie du programme Erasmus. Ainsi, **certains accords sont susceptibles de ne pas être renouvelés.**

Cette liste est donc communiquée à titre indicatif, mais **les places indiquées peuvent malheureusement être modifiées ou annulées au dernier moment pour des raisons indépendantes de notre volonté.**

Pensez à consulter régulièrement cette liste pour voir si elle a évolué.

- Les modalités de déplacement au Royaume-Uni sont particulières depuis le Brexit. Pensez à bien en prendre connaissance avant de candidater.
- Un test de niveau d'anglais payant (TOEFL ou IELTS par exemple) peut être demandé par l'université d'accueil, même pour les mobilités d'un semestre.

Anglais

	Niveau	Nombre d'étudiants	Durée	Site Internet
Royaume Uni				
Aberdeen - University of Aberdeen – UK ABERDEE01	L, M	4	Semestre	www.abdn.ac.uk
Aberystwyth - Aberystwyth University – UK ABERYST01 Fournir une attestation de niveau d'anglais B2 min en "Reading, Listening, Speaking and Writing"	L, M	1	Année	www.aber.ac.uk
Lancaster - Lancaster University – UK LANCAST01	L	3	Année	www.lancaster.ac.uk
Manchester - The University of Manchester – UK MANCHES01	L	5	Année	www.manchester.ac.uk
Swansea - Swansea University – UK SWANSEA01	L	1	Année	www.swan.ac.uk

Breton

	Niveau	Nombre d'étudiants	Durée	Site Internet
Royaume Uni				
Aberystwyth - Aberystwyth University – UK ABERYST01 Fournir une attestation de niveau d'anglais B2 min en "Reading, Listening, Speaking and Writing"	L, M	3	Année	www.aber.ac.uk

Géographie

	Niveau	Nombre d'étudiants	Durée	Site Internet
Royaume Uni				
Aberystwyth - Aberystwyth University – UK ABERYST01 Fournir une attestation de niveau d'anglais B2 min en "Reading, Listening, Speaking and Writing"	L, M	1	Année	www.aber.ac.uk
Sheffield - University of Sheffield – UK SHEFFIE01	L	4	Semestre	www.shef.ac.uk

Histoire

	Niveau	Nombre d'étudiants	Durée	Site Internet
Royaume-Uni				
Southampton - University of Southampton – UK SOUTHAM01 L'université d'accueil réalise sa propre sélection	L	1	Année	www.soton.ac.uk

LEA

	Niveau	Nombre d'étudiants	Durée	Site Internet
Royaume Uni				
Liverpool - University of Liverpool – UK LIVERPO01 Seuls les cours de licence sont ouverts	L, M	12	Semestre	www.liv.ac.uk
Sheffield - University of Sheffield – UK SHEFFIE01	L	8	Semestre	www.shef.ac.uk
Southampton - University of Southampton – UK SOUTHAM01	L	2	Année	www.soton.ac.uk

Lettres

	Niveau	Nombre d'étudiants	Durée	Site Internet
Royaume Uni				
Exeter - University of Exeter – UK EXETER01	L	2	Année	www.exeter.ac.uk
Reading - University of Reading – UK READING01	L	4	Année	www.reading.ac.uk
Sheffield - University of Sheffield – UK SHEFFIEL01	L	2	Année	www.shef.ac.uk