



RÉPUBLIQUE
FRANÇAISE

*Liberté
Égalité
Fraternité*

**MON
MASTER**

Guide candidat 2026
— phase principale d'admission

LE PLACEMENT EN RECHERCHE DE CONTRAT



monmaster.gouv.fr



CALENDRIER 2026 4

LE PLACEMENT EN RECHERCHE DE CONTRAT 5

SI VOUS AVEZ ÉTÉ REFUSÉ 6

SI VOUS AVEZ ÉTÉ REFUSÉS AU MOTIF « DOSSIER INVALIDE » 7

L'ATTESTATION DE REFUS 7

LE MODÈLE DE CONTRAT 7

DÉPOSER UN CONTRAT 7

VÉRIFIER SI VOTRE CONTRAT EST VALIDÉ 9

SI VOTRE CONTRAT EST REJETÉ 9

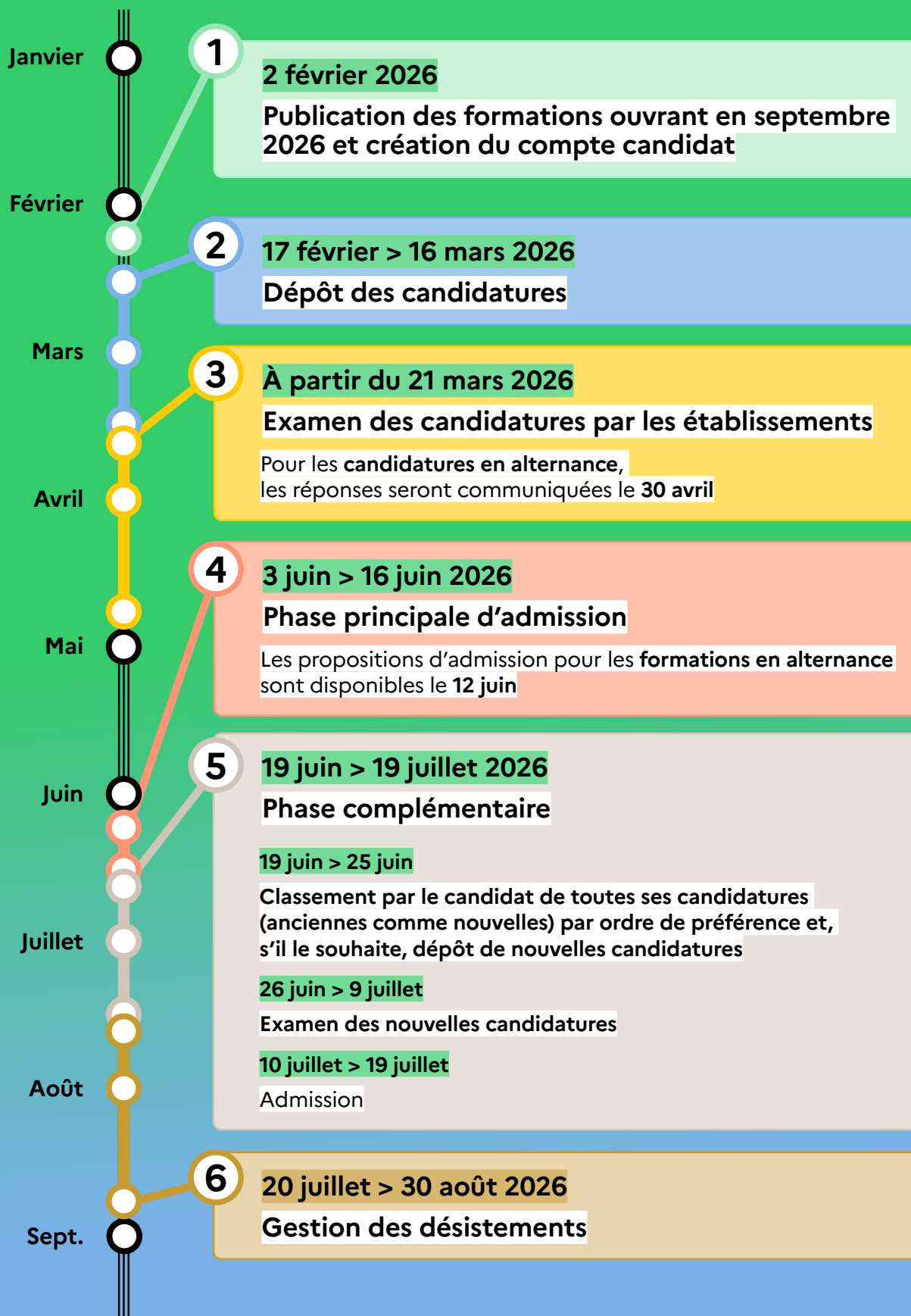
SI VOUS NE TROUVEZ PAS DE CONTRAT AVANT LE 12 JUIN 9

**CAS PARTICULIER : ACCEPTER DÉFINITIVEMENT
UNE PROPOSITION D'ADMISSION POUR UNE FORMATION
CLASSIQUE ET RECEVOIR UNE PROPOSITION D'ADMISSION
EN ALTERNANCE 10**

**DÉLAIS DE RÉPONSE POUR RÉPONDRE À UNE PROPOSITION
D'ADMISSION EN ALTERNANCE 10**

CALENDRIER 2026

Les grandes dates pour intégrer un master



LE PLACEMENT EN RECHERCHE DE CONTRAT

Le 30 avril 2026, vous saurez pour chacune de vos candidatures si la formation vous a placé en recherche de contrat. Si c'est le cas, vous n'avez pas besoin d'indiquer si vous conservez ce placement en recherche de contrat.

Une alerte, dans votre tableau de bord, vous rappelle que vous êtes placé en recherche de contrat :

Bonjour Léa

Votre numéro de candidat : CANDJASDLKXY. Utilisez ce numéro dans tous vos échanges avec les équipes Mon Master.

Mes alertes

⚠ Contrat(s) à déposer

Dans le cadre de la procédure de candidature en alternance, vous disposez de 10 candidature(s) pour lesquelles vous pouvez déposer un contrat ou un certificat d'engagement.

- [Voir mes candidatures en alternance](#)

Mes informations

Mes candidatures

Nombre de vœux comptabilisés : 21 vœu(x) sur 30 possibles
Candidatures transmises aux établissements : 26 (dont 8 dans des formations mixtes)
Candidatures non finalisées : 1 (dont 0 dans des formations mixtes)

Mes candidatures en alternance

Nombre de vœux comptabilisés : 9 vœux sur 15 vœux possibles.
Vous avez 0 candidature(s) non finalisée(s).
Vous avez 10 candidature(s) transmise(s) aux établissements.

Dans la page « Mes candidatures en alternance », vous pouvez filtrer vos candidatures en fonction de celles pour lesquelles un contrat est attendu.

Mes candidatures

Candidatures classiques (27)

Candidatures en alternance (10)

Mes candidatures en alternance

Retrouvez ci-dessous la liste de vos candidatures.

En cours d'examen (0) **Demandes de contrat (10)** Refus (0) Abandonnées (0)

MENTION : GESTION DES RESSOURCES HUMAINES

Gestion des ressources humaines

CONTRAT NÉCESSAIRE Déposez votre contrat d'alternance [Gérer la candidature](#)

Référence 1701227KS27V

Modalité(s) d'enseignement Alternance - Contrat de professionnalisation

Motif(s) libre(s) FC7 - Recette 2025/2026

Lieu(x) d'enseignement Nantes Université - NANTES CEDEX 1 (44)

MENTION : DROIT PRIVÉ

Analyse et pratique du droit des affaires

CONTRAT NÉCESSAIRE Déposez votre contrat d'alternance [Gérer la candidature](#)

Référence 2500118D2136

Modalité(s) d'enseignement Alternance - Apprentissage

Motif(s) libre(s) FC42 - Recette 2025/2026

Lieu(x) d'enseignement Université catholique de l'ouest - UCO - ANGERS CEDEX 01 (49)

À partir du moment où vous êtes placés en recherche de contrat, vous disposerez des informations suivantes :

- Le nombre de places dans la formation (déjà affiché sur le portail d'informations et dans le détail de votre candidature);
- Le rang de classement que vous a attribué la formation;
- Le nombre de candidats placés en recherche de contrat;
- Le nombre de candidats susceptibles d'occuper une place dans la formation : ce chiffre prend en compte le nombre de candidats ayant déposé un contrat (qui est donc en cours d'analyse par la formation) ainsi que le nombre de candidats disposant d'un contrat déjà validé par la formation.

Pensez à télécharger votre attestation de placement en recherche de contrat directement depuis votre candidature. Ce document pourra vous aider à montrer aux entreprises que vous êtes susceptibles d'être admis en alternance si vous trouvez un contrat.

The screenshot displays the 'Attestation de recherche de contrat' section on the Nantes University portal. It includes a download link for the PDF, a file size of 50,00 Ko, and a list of statistics: rank 28, 35 candidates placed, and 0 contracts deposited. Below this are buttons for 'Votre convocation' and 'Ma candidature'. To the right, a banner for 'CONTRAT NÉCESSAIRE' is visible, along with 'Gestion des ressources humaines' and a 'CAPACITÉ D'ACCUEIL 15 étudiant(s)' box. A link for 'Formation intégrée à un regroupement' and 'Fiche formation complète' is also present, along with a logo for 'ORDRE NATIONAL DE MAÎTRE D'APPRENTISSAGE VIA L'ÉTAT'.

SI VOUS AVEZ ÉTÉ REFUSÉ

Chaque formation est tenue de motiver son refus opposé à votre candidature. Le motif apparaît sur votre attestation de refus ainsi que dans le détail de votre candidature.

Vous pouvez contacter directement la formation pour obtenir des précisions, dans un délai d'un mois. Attention, si vous avez été refusés à une formation, vous ne pourrez pas déposer une nouvelle candidature dans cette même formation si vous participez à la phase complémentaire, sauf si vous avez été refusés au motif « Dossier incomplet ou invalide au regard des conditions administratives fixées par le chef d'établissement ».

SI VOUS AVEZ ÉTÉ REFUSÉS AU MOTIF « DOSSIER INVALIDE »

Si vous avez été refusés au motif « Dossier incomplet ou invalide au regard des conditions administratives fixées par le chef d'établissement », cela signifie que la formation n'a pas pu étudier entièrement votre candidature, par exemple parce qu'il manquait une pièce à votre dossier. L'établissement est tenu d'expliquer en quoi votre dossier était invalide d'un point de vue administratif. Dans ce cas, et si la formation est ouverte à la candidature en phase complémentaire, vous pouvez, pendant la phase complémentaire de candidature (19 – 25 juin 2026), corriger l'élément de votre dossier qui a fait défaut et présenter de nouveau votre candidature dans cette formation.

L'ATTESTATION DE REFUS

Pensez à télécharger votre attestation de refus, elle vous sera utile pour saisir le recteur si vous remplissez les conditions d'éligibilité, et que vous n'avez reçu aucune proposition d'admission. Consultez dès maintenant la page dédiée à la saisine du recteur sur Mon Master : information.monmaster.gouv.fr/la-saisine-du-recteur

LE MODÈLE DE CONTRAT

Certaines formations peuvent mettre à votre disposition un modèle de contrat. Si c'est le cas, vous devez impérativement utiliser ce modèle pour le document que vous allez déposer. Les formations peuvent également préciser les critères d'analyse des contrats, il est important de les prendre en compte afin de maximiser vos chances de voir votre contrat validé au plus tôt par la formation. Retrouvez ces éléments directement dans le détail de votre candidature pour laquelle vous êtes placés en recherche de contrat, dans l'encadré « Mon contrat ».

DÉPOSER UN CONTRAT


Pour déposer un contrat, sélectionnez la candidature pour laquelle vous voulez déposer un contrat. En plus de votre document, vous devez remplir trois informations :

- Le siret de l'entreprise qui propose de vous prendre en alternance ;
- La dénomination de l'entreprise ;
- Les missions de votre poste — assurez-vous bien que les missions sont cohérentes avec la formation pour laquelle vous déposez un contrat ;

Une fois votre document déposé et ces informations renseignées, cliquez sur le bouton « Déposer le contrat ». Tous ces éléments sont alors transmis à la formation pour analyse.

Déposez un contrat d'alternance

Vous devez téléverser un contrat d'alternance afin qu'il puisse être analysé par l'établissement. Si l'établissement valide votre document, vous recevrez une proposition d'admission ou une place sur liste d'attente à compter du 22 avril 2026.

 **Mon contrat** A COMPLÉTER

[Tout voir](#) ^

Téléversez ci-dessous le contrat d'alternance (ou le certificat d'engagement établi avec l'employeur), délivré par le centre de formation en apprentissage partenaire de la formation et attestant de la conformité du futur contrat d'alternance aux exigences du master.

Les informations suivies de * sont obligatoires.

Dénomination de l'entreprise *

SIRET *

Le numéro SIRET à 14 chiffres de l'entreprise

Missions du poste *

Contrat d'alternance (ou certificat d'engagement) *

Téléverser :

- soit un contrat d'alternance ;
- soit un certificat d'engagement établi avec l'employeur, délivré par le centre de formation en apprentissage (CFA) partenaire de la formation et attestant de la conformité du futur contrat d'alternance aux exigences de celle-ci.

Le fichier téléversé doit avoir une taille maximale de 2 Mo. Les formats de fichiers acceptés sont : JPEG, JPG, PNG, PDF. Assurez-vous que le nom du fichier n'est pas trop long, ne contient que des caractères latins et ne contient pas de caractère accentué.

Aucun fichier n'a été sélectionné

VÉRIFIER SI VOTRE CONTRAT EST VALIDÉ

Une fois votre contrat déposé et enregistré, il est transmis à la formation qui a maintenant 8 jours pour le valider (ce délai est rallongé en phase de gestion des désistements). Lorsque votre contrat est validé, vous êtes notifié par mail et SMS. Un message s'affiche sur la candidature concernée. En fonction de votre rang de classement et du nombre de contrats validés, le 12 juin 2026, vous recevez une proposition d'admission ou une place sur liste d'attente.

SI VOTRE CONTRAT EST REJETÉ

La formation peut refuser votre contrat, par exemple parce que vous n'avez pas respecté le modèle proposé par la formation, ou encore parce que les missions de cette alternance ne correspondent pas au parcours. Dans ce cas, vous êtes notifié par mail et dans votre espace candidat, où vous pourrez consulter le motif de refus. Vous conservez votre placement en recherche de contrat. Si le document n'est pas celui demandé, vous pouvez déposer le bon document et le soumettre à nouveau pour validation. Si les missions ne sont pas acceptées par la formation, vous devez trouver et déposer un autre contrat.

The screenshot shows a user interface for managing applications. On the left, there is a sidebar with 'Mes candidatures' and two sub-sections: 'Candidatures classiques (9)' and 'Candidatures en alternance (5)'. The main area is titled 'Mes candidatures en alternance' and includes the instruction 'Retrouvez ci-dessous la liste de vos candidatures.' Below this are four filter buttons: 'En cours d'examen (0)', 'Demandes de contrat (2)', 'Refus (1)', and 'Abandonnées (0)'. The 'Refus (1)' filter is selected, showing a card for a rejected application. The card header is 'MENTION : AUTOMATIQUE, ROBOTIQUE' and 'Automatique, robotique'. A red banner indicates 'CONTRAT REJETÉ' with the text 'Déposez un nouveau contrat' and a 'Gérer la candidature' button. Below the banner is a table with the following data:

# Référence	2200138APYW6
Modalité(s) d'enseignement	Alternance - Apprentissage
Motif(s) libret(s)	12-17T15 FC9 alternance
Lieu(x) d'enseignement	Université Claude Bernard Lyon 1 - VILLEURBANNE (69)

SI VOUS NE TROUVEZ PAS DE CONTRAT AVANT LE 12 JUIN

Si au 12 juin, vous n'avez pas encore déposé de contrat, vous conservez votre placement en recherche de contrat, et, passé cette date, vous pouvez toujours en déposer un pour validation. Une fois le contrat validé, vous recevrez une proposition d'admission ou un placement en recherche de contrat. Si vous participez à la phase complémentaire, vous pouvez décider de conserver votre placement en recherche de contrat. Il vous suffira de classer cette candidature dans votre ordre de préférence pendant la phase complémentaire de candidature, entre le 19 et le 25 juin 2026.

CAS PARTICULIER : ACCEPTER DÉFINITIVEMENT UNE PROPOSITION D'ADMISSION POUR UNE FORMATION CLASSIQUE ET RECEVOIR UNE PROPOSITION D'ADMISSION EN ALTERNANCE

Si vous avez fait des candidatures dans des formations classiques ou mixtes et en alternance, vous pouvez recevoir des premières propositions d'admission à partir du 3 juin.

Il est possible d'accepter définitivement une proposition d'admission dans une formation classique ou mixte avant le 12 juin, date à laquelle les propositions d'admission dans les formations en alternance seront transmises. Cette action vous fait renoncer à toutes vos candidatures en alternance. Ainsi, nous vous conseillons vivement d'attendre, au moins le 12 juin, avant d'accepter définitivement une proposition d'admission.

Vous avez la possibilité d'accepter provisoirement la proposition d'admission dans une formation classique ou mixte en attendant la transmission des propositions d'admission dans les formations en alternance.

DÉLAIS DE RÉPONSE POUR RÉPONDRE À UNE PROPOSITION D'ADMISSION EN ALTERNANCE

Attention, vous avez un temps limité pour répondre aux propositions. Cette information est affichée dès que vous recevez une proposition d'admission dans votre espace.

Pour une proposition reçue entre le 12 et le 14 juin, **vous avez jusqu'au 15 juin, 23 h 59** (heure de Paris), pour répondre.

Pour une proposition reçue le 15 juin, vous avez jusqu'au 16 juin, 23 h 59 (heure de Paris) pour répondre. Aucune proposition n'est envoyée le 16 juin.



RÉPUBLIQUE
FRANÇAISE

*Liberté
Égalité
Fraternité*

**MON
MASTER**



[instagram.com/monmasterinfo](https://www.instagram.com/monmasterinfo)